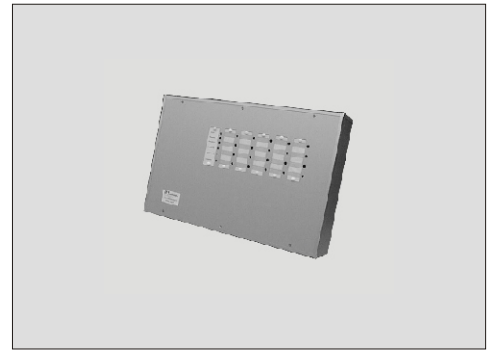


Beschreibung STM 1104 - 20

Störmeldezentrale für maximal 20 Störmeldungen mit folgenden Leistungsmerkmalen:

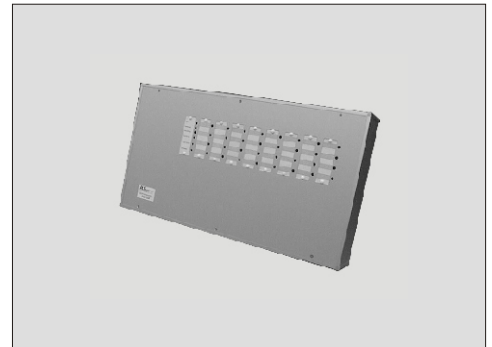
- * Aluminium Flachgehäuse 435 x 285 x 80mm
- * Netz-Ladegerät 12V/0,6A mit Akku 2,1 AH
- * Zyklischer Akkutest mit Ausfallmeldung
- * Netzausfallmeldung
- * Bis zu 5 Linienkarten a vier Meldungen
- * Bis zu 4 Relaiskarten
- * Anschlußtechnik mit Schraubklemmen



Beschreibung STM 1104 - 32

Störmeldezentrale für maximal 32 Störmeldungen mit folgenden Leistungsmerkmalen:

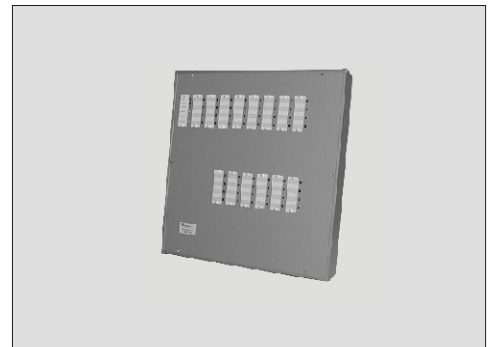
- * Aluminium Flachgehäuse 545 x 300 x 80mm
- * Netz-Ladegerät 12V/0,6A mit Akku 2,1 AH
- * Zyklischer Akkutest mit Ausfallmeldung
- * Netzausfallmeldung
- * Bis zu 8 Linienkarten a vier Meldungen
- * Bis zu 6 Relaiskarten
- * Anschlußtechnik mit Schraubklemmen



Beschreibung STM 1104 - 56

Störmeldezentrale für maximal 56 Störmeldungen mit folgenden Leistungsmerkmalen:

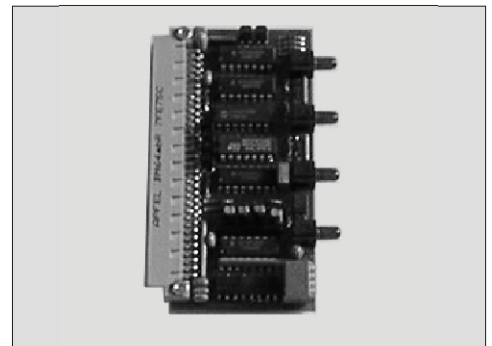
- * Aluminium Flachgehäuse 465 x 495 x 80mm
- * Netz-Ladegerät 12V/0,6A mit Akku 2,1 AH
- * Zyklischer Akkutest mit Ausfallmeldung
- * Netzausfallmeldung
- * Bis zu 14 Linienkarten a vier Meldungen
- * Bis zu 10 Relaiskarten
- * Anschlußtechnik mit Schraubklemmen



Beschreibung

Linienkarte Typ 1 mit folgenden Leistungsmerkmalen:

- * 4 Meldelinien über Optokoppler- Eingang
- * Jede Linie als Öffner-Schließer -Ansteuerung wählbar
- * Anzeige 5 mm Led , rot , blinkend bei Störung
- * Leichter Austausch durch Stecktechnik
- * Vier Ausgänge zur Ansteuerung der Relaiskarten



Beschreibung

Relaiskarte Typ1 mit folgenden Leistungsmerkmalen:

- * 6 Relais auf jeder Karte
- * Pro Störmeldeeingang ein potentialfreier Kontakt (Schaltleistung 24V/0,5a) als Öffner oder Schließer (wählbar)
- * Pro Störmeldeeingang ein Schaltkontakt 12V/ 0,1A oder 0 Volt schaltend (wählbar)
- * Leicht austauschbar durch Stecktechnik

