

Ruf-Kompaktset für Behinderten-WC

clino opt 99



clino-Systeme

Rufkompaktset - System clino opt 99

Allgemeines

Um behinderten Menschen die Möglichkeit zu geben, in öffentlichen Gebäuden auf dem WC Hilfe herbeizurufen, muss in diesen Räumen eine Rufausrüstung installiert sein.

Ein ausgelöster Ruf wird zum Beispiel dem Pförtner oder Mitarbeitern der Zentrale in diesem Gebäude optisch und akustisch signalisiert. Somit ist eine Unterstützung hilfebedürftiger Menschen gewährleistet.

Das Rufkompaktset ist die ideale Lösung für diesen Anwendungsfall.

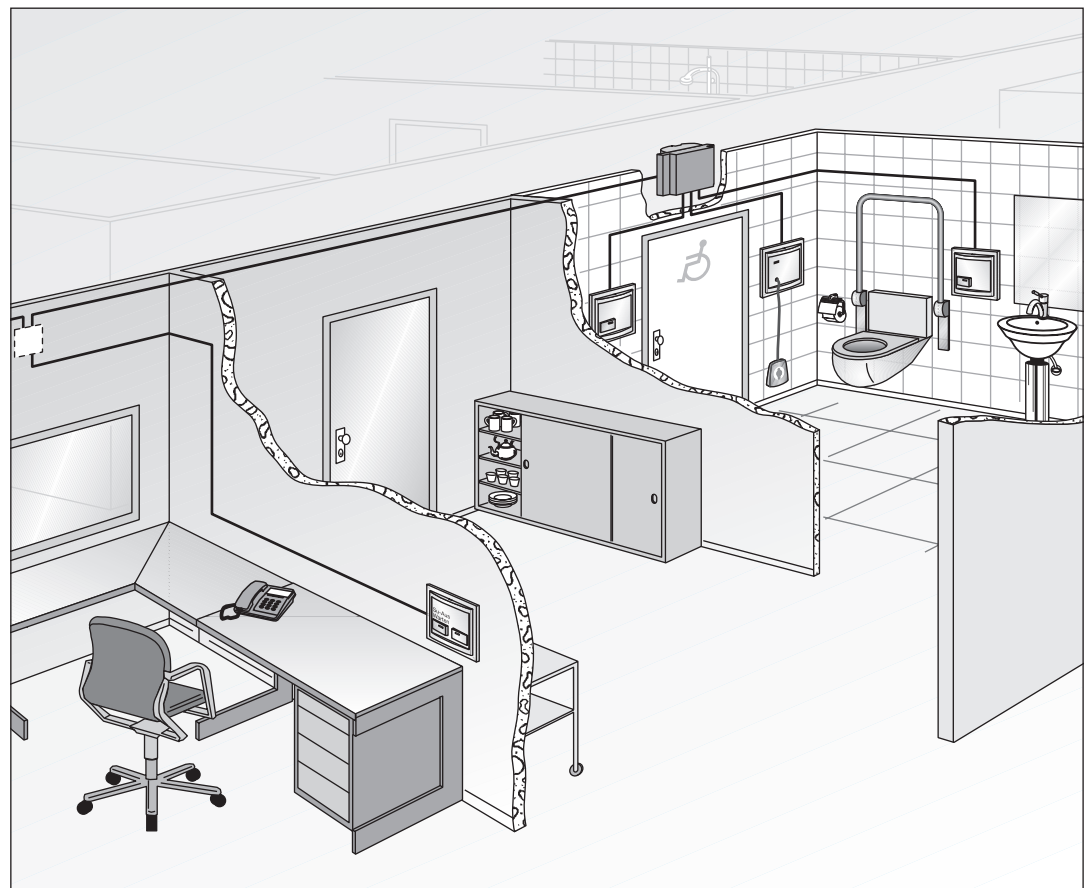
Als Komplettsystem mit Zugtaster, Abstellereinheit und Steuerelektronik, sowie einem Netzteil für die Stromversorgung sind diese Komponenten genau aufeinander abgestimmt. Darüber hinaus bietet das System Erweiterungsmöglichkeiten, um einen Ruf auch an mehreren Orten zu signalisieren. Die Installation des Rufkompaktsets ist sehr einfach und kann schnell durchgeführt werden.

Funktionsbeschreibung

Ein vom Behinderten mittels Zugtaster ausgelöster Ruf wird durch Aufleuchten der integrierten Beruhigungslampe quittiert und an der außerhalb des WC's angeordneten Zimmer-Signalleuchte angezeigt.

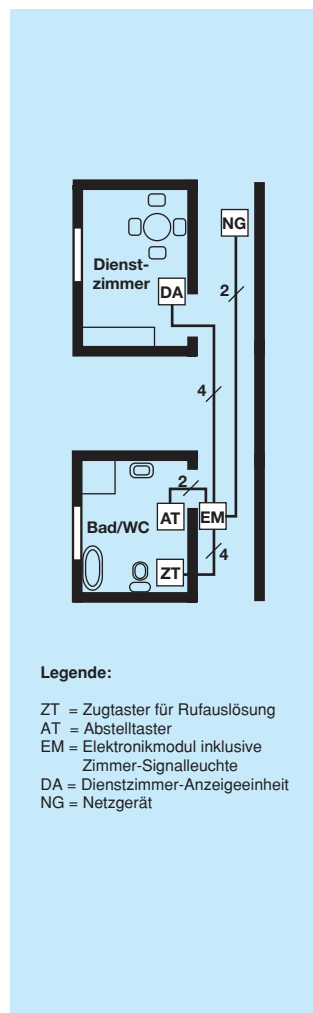
Die in der Zentrale oder in einem Aufenthaltsraum installierte Dienstzimmereinheit signalisiert dem zuständigen Personal den Ruf optisch durch Aufleuchten einer roten Kontrolllampe und akustisch durch einen Summton. Der ausgelöste Ruf kann an der Dienstzimmereinheit quittiert werden, d.h. die akustische Meldung wird für eine gewisse Zeit unterdrückt.

Erst im WC wird durch Betätigen der Abstelltaste der Ruf aufgehoben. Sollte ein quittierter Ruf nicht im WC abgestellt werden, wird die akustische Signalisierung automatisch wieder eingeschaltet.



Anwendungsbeispiel: Rufkompaktset in einem Behinderten-WC (mit Ergänzungszubehör)

| Best.-Nr. | €/St. |
|-----------|-------|
|-----------|-------|



① Ruf-Kompaktset

Bestückung:

– 1 Zugtaster
mit: LED-Beruhigungslampe – rot – und 2-m-Perlonschnur, inklusive Abdeckplatte, Abdeckplattenrahmen und UP-Schaltdose.

– 1 Abstelltaste

mit: grüner Abstelltaste inkl. Abdeckplatte, Abdeckplattenrahmen und UP-Schaltdose.

– 1 Dienstzimmereinheit

mit: LED-Rufmeldelampe – rot –, Schallgeber und Taste für Quittierfunktion; inklusive Abdeckplatte, Abdeckplattenrahmen und UP-Schaltdose; Farbe aller Abdeckplatten und -rahmen: verkehrsweiß RAL 9016.

– 1 Elektronikmodul

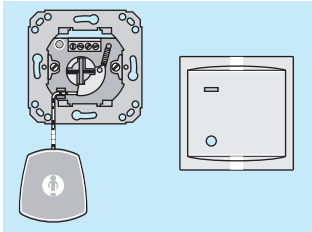
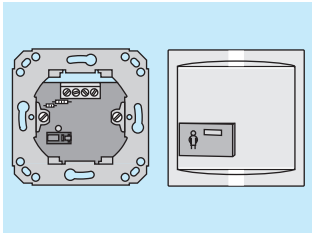
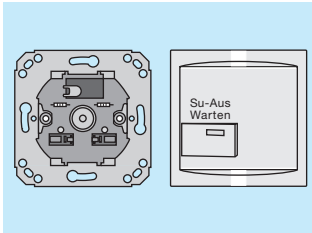
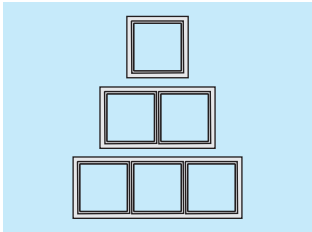
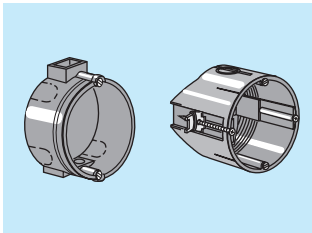
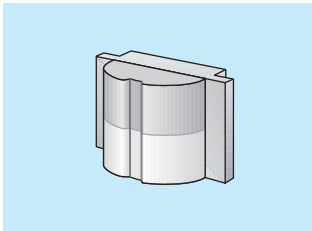
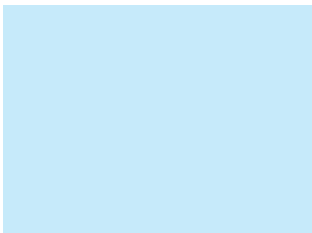
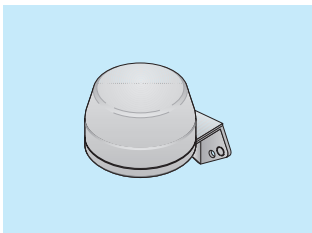
mit: integrierter Zimmer-Signalleuchte, Kolbenlampen und Anlagenelektronik; inklusive Anschlußträger und UP-Schaltdose; Farbe Kunststoffsockel RAL 7040 mit weißer Leuchtschale

– 1 Einphasen-Sicherheitsnetzgerät

mit: Sicherung für die Niederspannungsversorgung der Anlage: Ausgangsspannung: 24 V; Ausgangsstrom: 1 A; Eingangsspannung: 230 V +6/-10 %; incl. Tragschienehalter für Hutschienenmontage.

76910 C1 529,00

Ergänzungszubehör für Rufkompaktset – System clino opt 99

| | Best.-Nr. | €/St. |
|---|--|-----------------------|
|  | ② Zugtaster mit: 1 LED-Beruhigungslampe – rot – und 2-m-Perlonschnur mit rotem Griff. | 70045 A3 24,70 |
| | Abdeckplatte verkehrsweiß RAL 9016 zugehöriger Rahmen siehe ⑤. | 88880 A3 3,00 |
|  | ③ Ruftaster mit: 1 LED-Findelicht/Beruhigungslampe – rot – für Arbeits- und Ruhestromanlagen. | 73022 A2 18,00 |
| | Abdeckplatte verkehrsweiß RAL 9016 mit 1 Ruftaste – rot – zugehöriger Rahmen siehe ⑤. | 88881 G3 4,70 |
|  | ④ Dienstzimmereinheit mit: 1 LED-Rufmeldelampe – rot – ,1 Summer für Rufnachsending und 1 Taste für Quittier- funktion. | 73640 J2 64,00 |
| | Abdeckplatte verkehrsweiß RAL 9016 inklusive 1 Quittierungstaste – weiß – zugehöriger Rahmen, siehe ⑤. | 88912 N3 7,10 |
|  | ⑤ Rahmen für Abdeckplatten verkehrsweiß RAL 9016 | |
| | 1fach (Maße: 81 mm x 81 mm) | 88914 A3 3,30 |
| | 2fach (Maße: 81 mm x 152 mm) | 88914 B3 5,40 |
| | 3fach (Maße: 81 mm x 223 mm) | 88914 C3 8,70 |
|  | ⑥ UP-Dose nach DIN 49073, für Schraub- und Spreiz- krallenbefestigung. Maße: \varnothing = 58 mm, T = 40 mm | 18971 A 0,95 |
| | HWD-Schalterdose für Holz-, Rigips- und andere Hohlwände. Maße: \varnothing 71 mm, T = 65 mm Material: Thermoplast, schwer entflammbar Schraubbefestigungsspur: 60 mm | 18971 B 3,20 |
|  | ⑦ Parallelanzeige mit: 2 Lampenkammern, roter Rufleuchte und Anschlussträger. | 72515 A7 28,30 |
|  | ⑧ Entlastungsrelais zur Rufweiterleitung an ein externes System über potentialfreien Kontakt. Mit: 1 Relaiskontakt Schließer. | 72611 D 41,80 |
| | Abdeckplatte verkehrsweiß RAL 9016 zugehöriger Rahmen, siehe ⑤. | 89899 A3 3,90 |
| | UP-Kombidose Maße: 71 x 71 mm, T = 45 mm Schraubbefestigungsspur: 60 mm | 18972 AV 2,50 |
|  | ⑨ Kleinhupe zur akustischen Rufmeldung. Schallpegel: 95dB / 1 m | 83002 H3 61,00 |

Ihr Fachbetrieb:

Novar GmbH

clino Systeme
Dieselstraße 2
41469 Neuss
Telefon +49 (0) 2137/17-1
Telefax +49 (0) 2137/17-286

Internet: www.novar.de
E-mail: clino@novar.com