



Feststellanlagen (FSA)

Anschaltbeispiele FSA
 Auslösevorrichtung
 Feststellvorrichtung

330-331
 332
 333-341

IGS
 Technology for life safety and security



Ihr Partner in allen Sicherheitsfragen

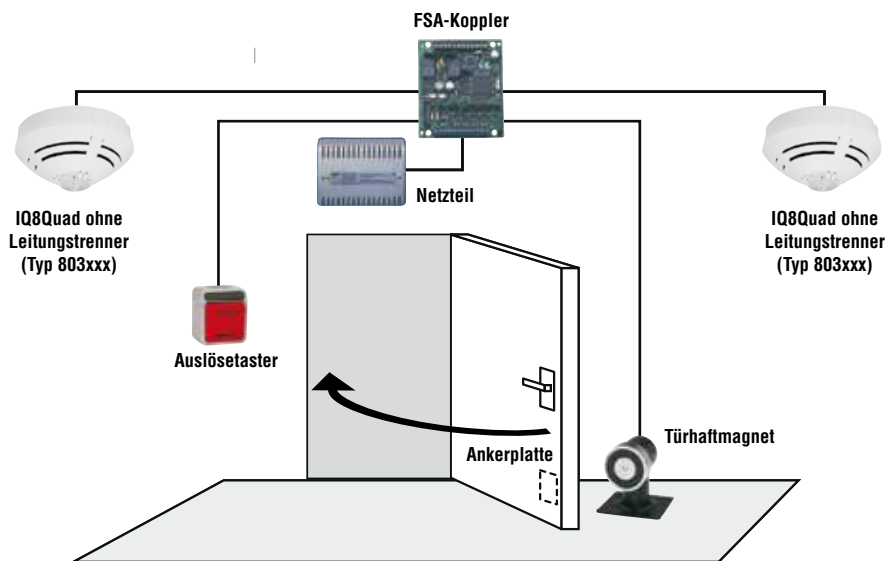
IGS - Industrielle Gefahrenmeldesysteme GmbH
 Hördenstraße 2
 58135 Hagen

Internet: www.igs-hagen.de
 Email: info@igs-hagen.de

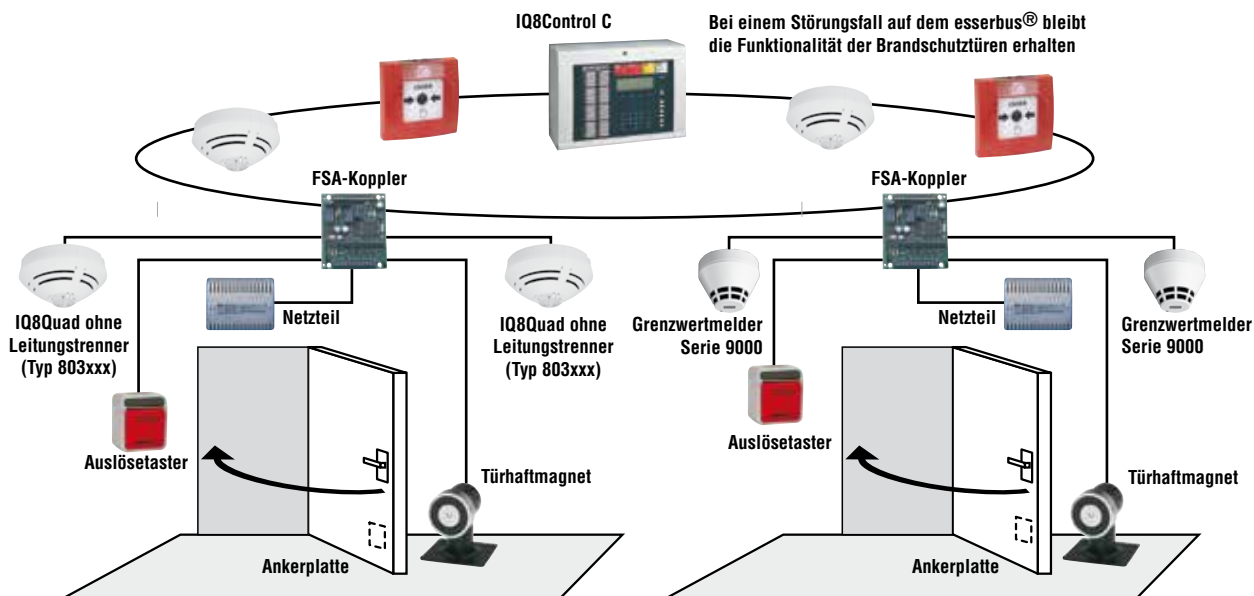
Tel.: +49 (0)2331 9787-0
 Fax: +49 (0)2331 9787-87

ESSER
 by Honeywell

Anschaltbeispiele FSA



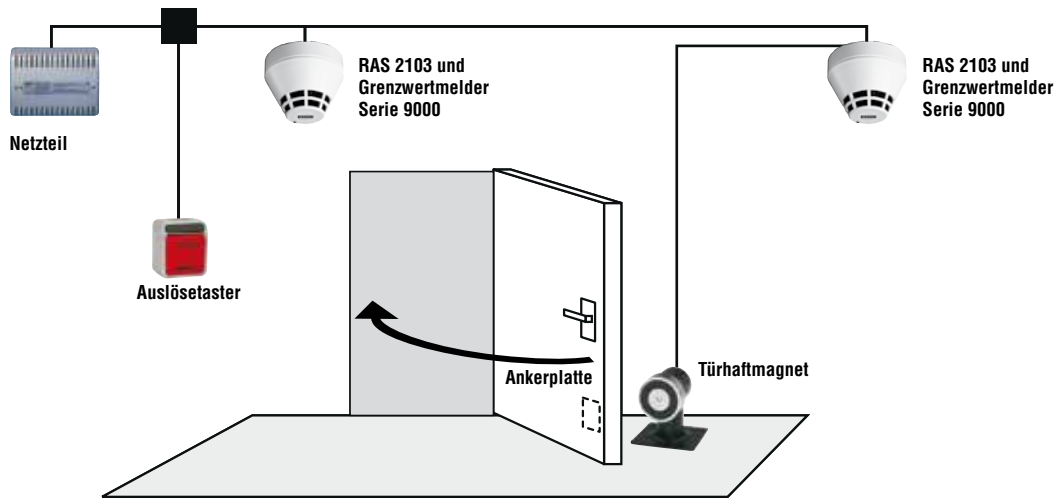
FSA-Koppler als Stand-alone-Lösung mit zwei Brandmeldern im Standard-Betrieb (Serie 9x00 oder IQ8Quad) ohne Leitungstrenner



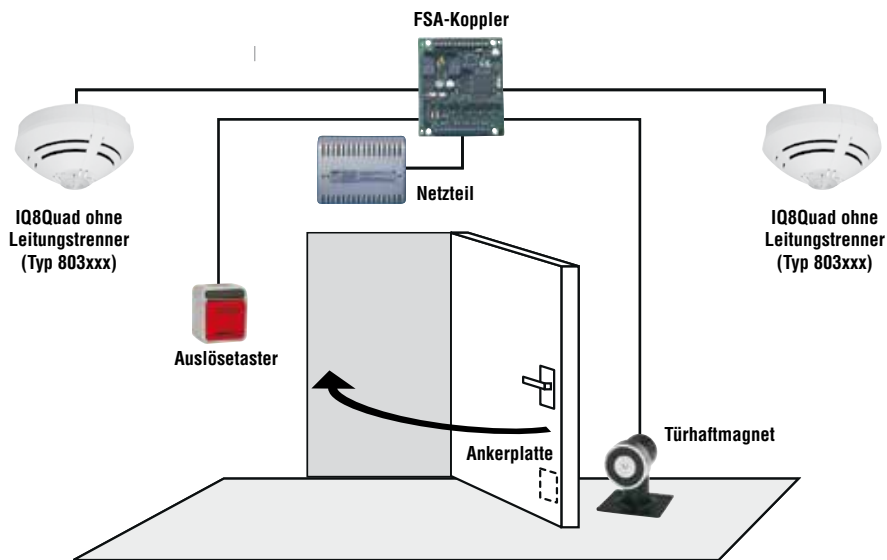
Bei einem Störfall auf dem esserbus® bleibt die Funktionalität der Brandschutztüren erhalten

Vorbeugender Brandschutz mit mehreren Schutztüren und dem FSA-Koppler auf dem esserbus®

Anschaltbeispiele FSA



Rauchalarmschalter RAS 2103 als Stand-alone-Lösung mit zwei Standard-Brandmeldern



FSA-Koppler als Stand-alone-Lösung mit zwei Brandmeldern im Standard-Betrieb (Serie 9x00 oder IQ8Quad) ohne Leitungstrenner

Netzgeräte für FSA

765612

Netzgerät für Feststellanlagen, 12 V



Für Feststellanlagen im Aufputzgehäuse.

Technische Daten

Nennspannung	230 V AC/115 V AC
Nennfrequenz	50 ... 60 Hz
Ausgangsspannung	12 V DC
Ausgangsstrom	max. 3 A
Umgebungstemperatur	-10 °C ... 40 °C
Lagertemperatur	-20 °C ... 85 °C
Rel. Luftfeuchte	0 ... 95 % (nicht kondensierend)
Schutzart	IP 20
Gehäuse	ABS
Farbe	weiß, ähnlich RAL 9010
Gewicht	ca. 800 g
Abmessungen	B: 195 mm H: 140 mm T: 70 mm

765624

Netzgerät für Feststellanlagen, 24 V



Wie 765612, jedoch 24 V/1,5 A.

Technische Daten

Nennspannung	230 V AC/115 V AC
Nennfrequenz	50 ... 60 Hz
Ausgangsspannung	24 V DC
Ausgangsstrom	max. 1,5 A
Umgebungstemperatur	-10 °C ... 40 °C
Lagertemperatur	-20 °C ... 85 °C
Rel. Luftfeuchte	0 ... 95 % (nicht kondensierend)
Schutzart	IP 20
Gehäuse	ABS
Farbe	weiß, ähnlich RAL 9010
Gewicht	ca. 800 g
Abmessungen	B: 195 mm H: 140 mm T: 70 mm

Auslösetaster

767813.10

Auslösetaster für Feststellanlage in aP-Ausführung



Auslösetaster in Aufputz-Ausführung zur manuellen Auslösung von Feststellvorrichtungen mit Doppel-Wipptaster-Einsatz.

Technische Daten

Kontaktbelastung	250 V AC/10 A
Schutzart	IP 44
Gehäuse	ABS
Farbe	grau, ähnlich RAL 7035
Gewicht	ca. 120 g

767814.10


Auslösetaster für Feststellanlage in uP-Ausführung



Auslösetaster in Unterputz-Ausführung zur manuellen Auslösung von Feststellvorrichtungen mit Doppel-Wipptaster-Einsatz.

Technische Daten

Kontaktbelastung	250 V AC/10 A
Schutzart	IP 20
Gehäuse	ABS
Farbe	polarweiß
Gewicht	ca. 95 g

 DIBt-zugelassen für:
 Rauchalarmschalter RAS 2103-: Z-6.5-1457
 Feststellanlagen für Feuerschutzabschlüsse-: Z-6.5-430
 Brandmeldesystem 8000 FSA: Z-6.5-1764
 FSA-Koppler: Z-6.5-1759

Haftmagnete

Die Haftmagnete dieser Baureihe sind generell mit Gießharz vakuumvergossen und weisen die Schutzart IP 65 auf. Die Magnete sind güteüberwacht und unterliegen diesbezüglich einer Probenentnahme durch den VdS, die jährlich zweimal stattfindet. Des Weiteren sind die Baugrößen, den europäischen Vorgaben entsprechend, nach EN 1155 geprüft.

767010

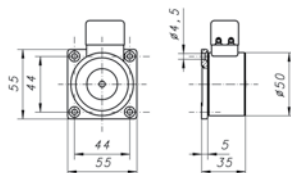
Haftmagnet DH50-N490-WM



Haftmagnet mit Verpolschutz und Anschlussklemme inklusive Befestigungsplatte zur Wandmontage.

Technische Daten

Betriebsspannung	24 V DC
Leistungsaufnahme	1,5 W
Haftkraft	490 N
Abmessungen	Ø: 50 mm H: 30 mm



767011

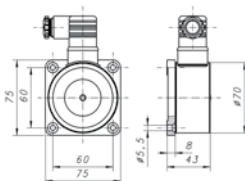
Haftmagnet DH70-N1372-WM



Wie 767010, jedoch mit einer Haftkraft von 1372 N und zusätzlicher Anschlussdose in IP 65.

Technische Daten

Betriebsspannung	24 V DC
Leistungsaufnahme	1,5 W
Haftkraft	1372 N
Abmessungen	Ø: 70 mm H: 35 mm



767012

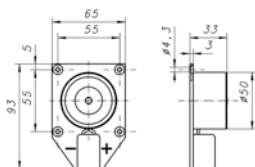
Haftmagnet DH50-N490-WM



Wie 767010, jedoch mit Stahlbefestigungsplatte zum Einsatz in Feststellvorrichtungen an Schiebetoren.

Technische Daten

Betriebsspannung	24 V DC
Leistungsaufnahme	1,5 W
Haftkraft	490 N
Abmessungen	Ø: 50 mm H: 35 mm



767013

Haftmagnet DH50-N490-WM

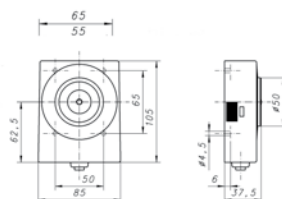


Haftmagnet zur Wandmontage mit Verpolschutz, Anschlussklemme und manuellem Auslösetaster zur rückseitigen Verkabelung.

Technische Daten

Betriebsspannung	24 V DC
Leistungsaufnahme	1,5 W
Haftkraft	490 N
Abmessungen	B: 105 mm H: 85 mm T: 37.5 mm

Auslaufdatum: 01.01.2014



767014

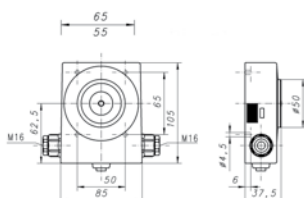
Haftmagnet DH50-N490-WM



Wie 767013, jedoch mit zusätzlicher PG-Verschraubung.

Technische Daten

Betriebsspannung	24 V DC
Leistungsaufnahme	1,5 W
Haftkraft	490 N
Abmessungen	B: 105 mm H: 85 mm T: 37.5 mm



767015

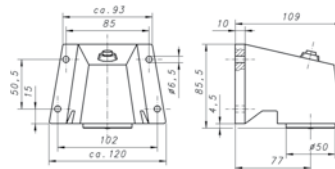
Haftmagnet DH50-N490-GM



Haftmagnet mit Alu-Winkel zur Bodenmontage.

Technische Daten

Betriebsspannung	24 V DC
Leistungsaufnahme	1,5 W
Haftkraft	490 N
Abmessungen	B: 109 mm H: 121 mm T: 86 mm



767016

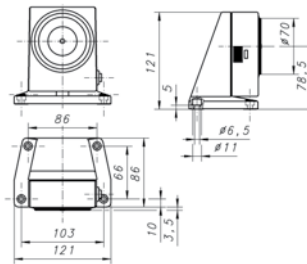
Haftmagnet DH70-N1372-GM



Wie 767015, jedoch mit einer Haftkraft 1372 N und Kunststoffwinkel.

Technische Daten

Betriebsspannung	24 V DC
Leistungsaufnahme	1,5 W
Haftkraft	1372 N
Abmessungen	B: 109 mm H: 121 mm T: 86 mm



767017

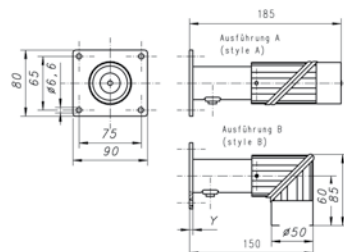
Haftmagnet DH50-N490-UM



Haftmagnet wahlweise für Boden-, Decken- und Wandmontage geeignet. Der eloxierte Aluminium-Schwenkkopf lässt sich von Wand auf Boden- bzw. Deckenmontage umstellen. Das Rohr ist auf 110 bzw. 145 mm (Boden-/Wandmontage) kürzbar.

Technische Daten

Betriebsspannung	24 V DC
Leistungsaufnahme	1,5 W
Haftkraft	490 N
Abmessungen	B: 90 mm H: 80 mm T: 150 mm (Bodenmontage) B: 90 mm H: 80 mm T: 185 mm (Wandmontage)



767018

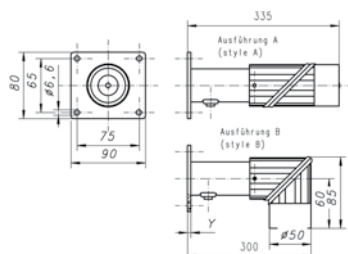
Haftmagnet DH50-N490-UM



Wie 767017, jedoch mit Basislänge 300/335 mm.

Technische Daten

Betriebsspannung	24 V DC
Leistungsaufnahme	1,5 W
Haftkraft	490 N
Abmessungen	B: 90 mm H: 80 mm T: 300 mm (Bodenmontage) B: 90 mm H: 80 mm T: 335 mm (Wandmontage)



767019

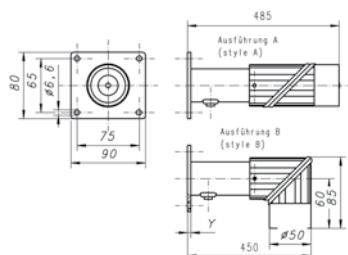
Haftmagnet DH50-N490-UM



Wie 767017, jedoch mit Basislänge 450/485 mm.

Technische Daten

Betriebsspannung	24 V DC
Leistungsaufnahme	1,5 W
Haftkraft	490 N
Abmessungen	B: 90 mm H: 80 mm T: 450 mm (Bodenmontage) B: 90 mm H: 80 mm T: 485 mm (Wandmontage)



767020

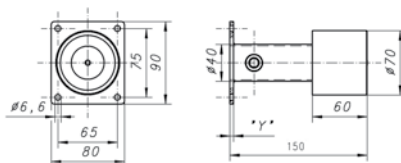
Haftmagnet DH70-N1372-UM



Haftmagnet ausschließlich zur Wandmontage mit Haftkraft von 1372 N.

Technische Daten

Betriebsspannung	24 V DC
Leistungsaufnahme	1,5 W
Haftkraft	1372 N
Abmessungen	B: 90 mm H: 80 mm T: 150 mm (Wandmontage)



Explosiongeschützte Haftmagnete

767153

Ex-Türhaftmagnet



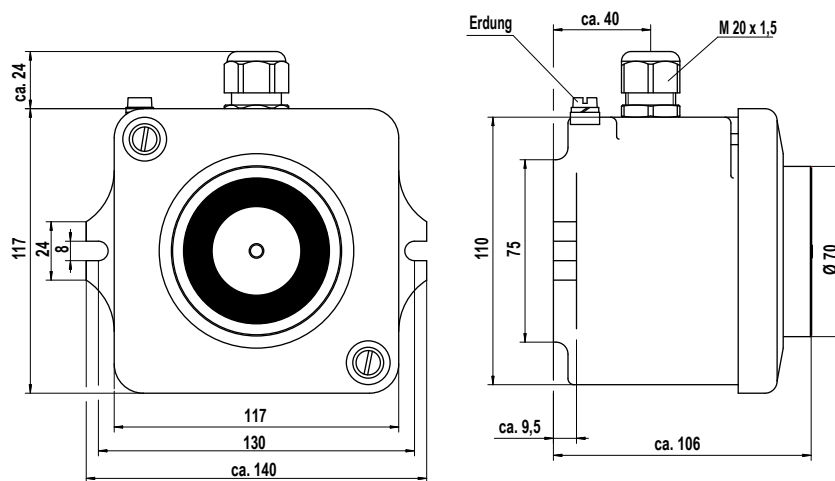
Ex-geschützter Türhaftmagnet im druckfesten Gußgehäuse. Gehäusedeckel und Zugentlastung sind verschraubt.

Technische Daten

Betriebsspannung	24 V DC
Leistungsaufnahme	3 W
Haftkraft	1568 N
Umgebungstemperatur	0 °C ... 35 °C
Ex-Kategorie	II 2G (Gas) und 2D (Staub)
Ex-Schutz	EExme II T6
Schutzart	IP 54
Baumusterprüfbescheinigung	TÜV01 ATEX 1778 X



Lieferumfang ohne Ankerplatte



Maßzeichnung

Ankerplatten

Die am Türblatt montierte Ankerplatte verbindet elektromagnetisch den Haftmagneten mit der Tür. Die Ankerplatte ist je nach Größe des Haftmagneten zu wählen. Zur Erleichterung der Installation ist die Ankerplatte generell im Durchmesser etwas größer als der Magnet. Die Haftfläche ist geschliffen und nachträglich gegen Korrosion mittels Zinkauflage geschützt (Ex-Ausführungen sind vernickelt).

767030

Ankerplatte DH50-AP-S

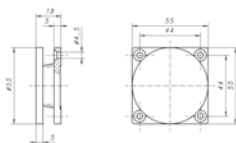
Befestigungsplatte für Haftmagnete mit Durchmesser 50 mm.



Technische Daten

Abmessungen

B: 55 mm H: 55 mm T: 18 mm



767031

Ankerplatte DH70-AP-S

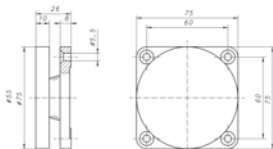
Ankerplatte für Haftmagnete mit Durchmesser 70 mm.



Technische Daten

Abmessungen

B: 75 mm H: 75 mm T: 26 mm



767032

Ankerplatte DH70-AP-SX

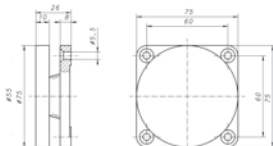
Wie 767031, jedoch für den Einsatz innerhalb explosiver Umgebungen (Ex-Bereich).



Technische Daten

Abmessungen

B: 75 mm H: 75 mm T: 26 mm



767033

Ankerplatte DH50-AP-M

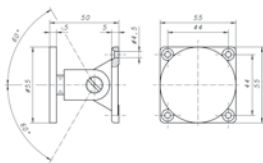


Ankerplatte mit Winkeleinstellung für Haftmagnete mit 50 mm Durchmesser. Diese Ausführung ist für Anwendungen konzipiert, bei denen ein Anschlagwinkel der Tür vorliegt. Durch das Gelenk ist die Ankerplatte mit je 60° in die jeweilige Richtung einstell- und fixierbar.

Technische Daten

Abmessungen

B: 55 mm H: 55 mm T: 50 mm



767034

Ankerplatte DH70-AP-M

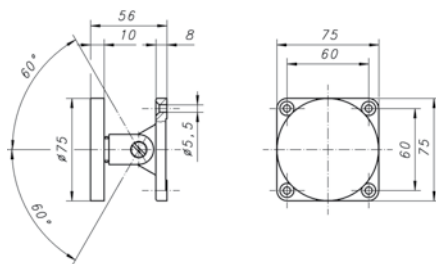


Wie 767033, jedoch für Haftmagnete mit 70 mm Durchmesser.

Technische Daten

Abmessungen

B: 75 mm H: 75 mm T: 56 mm



767035

Ankerplatte DH70-AP-MX

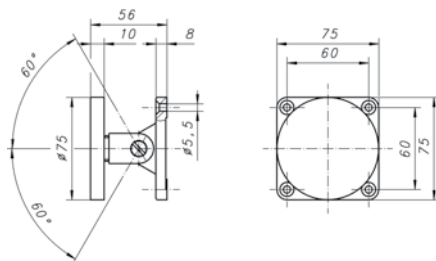


Wie 767034, jedoch für den Einsatz innerhalb explosiver Umgebungen (Ex-Bereich).

Technische Daten

Abmessungen

B: 75 mm H: 75 mm T: 56 mm



767036

Ankerplatte DH50-AP-A

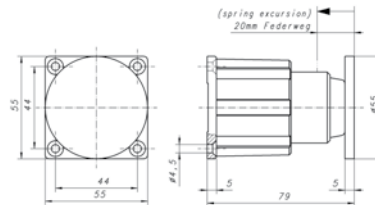


Ankerplatte mit Teleskop für Haftmagnete mit 50 mm Durchmesser. Die eigentliche Platte ist mithilfe einer eingebauten Feder (Federweg ca. 20 mm) gedämpft gelagert. Dies ist bei schweren Türen bzw. Schiebtoren von Vorteil, um mögliche Aufschläge zu dämpfen und so Haftmagnet und Tür gegen Zerstörung zu schützen. Der Anschlagwinkel sollte maximal 5° betragen.

Technische Daten

Abmessungen

B: 55 mm H: 55 mm T: 79 mm



767037

Ankerplatte DH70-AP-A

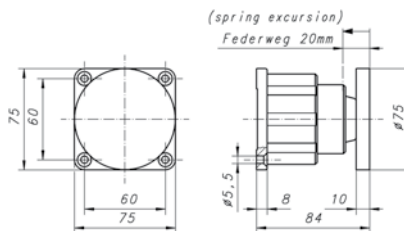


Wie 767036, jedoch für Haftmagnete mit 70 mm Durchmesser.

Technische Daten

Abmessungen

B: 75 mm H: 75 mm T: 84 mm



767038

Ankerplatte DH70-AP-AX

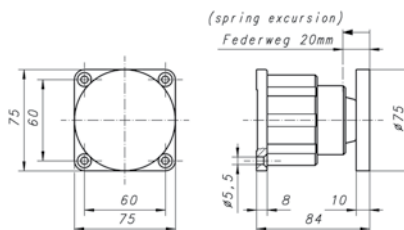


Wie 767037, jedoch für den Einsatz innerhalb explosiver Umgebungen (Ex-Bereich).

Technische Daten

Abmessungen

B: 75 mm H: 75 mm T: 84 mm



Zubehör

767800

Montagewinkel für Sturzmelder FSA



Montagewinkel für alle Sockel/Melder der IQ8Quad-Gruppe, ES Detect, RAS 2103 und IQ8Alarm.

Die Distanz zwischen den Montagelöchern beträgt 6 cm und der Durchmesser beträgt ca. 5 mm.

Technische Daten

Material
Farbe

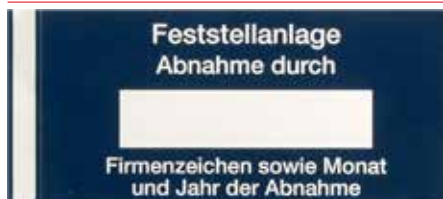
Aluminium
weiß, ähnlich RAL 9010



Montagewinkel und -material

796094

Aufkleber Feststellanlage für Errichter




796349

Aufkleber rot, unbedruckt für Auslösetaster




Roter Aufkleber für Auslösetaster 767813 und 767814.

 10 Stück

796356.10

Aufkleber rot, bedruckt für Auslösetaster



 10 Stück