



Energieversorgungen

Netzteile	84-85
Spannungskonverter	86
Akkumulatoren	87
Zubehör	88

Ihr Partner in allen
Sicherheitsfragen

Internet: www.igs-hagen.de
Email: info@igs-hagen.de

IGS

Technology for life safety and security

IGS -
Industrielle Gefahren-
meldesysteme GmbH

Hördenstraße 2
58135 Hagen

Tel.: +49 (0)2331 9787-0
Fax: +49 (0)2331 9787-87



ESSER
by Honeywell

805683

Externes Netzteil DCU 2403



Leistungsmerkmale

- Umschaltbare Ausgangsspannung 12 V DC oder 24 V DC
- Einfache Integration in den esserbus®/esserbus®-PLus
- Interne Service-LED-Anzeigen
- Vier potentialfreie Relaisausgänge
- Überwachung der Netzspannung mit wählbarer Verzögerungszeit
- Einzelüberwachung der Akkumulatoren zur Notstromversorgung
- Abschaltbare Erdschlussüberwachung
- Gehäusetür mit Deckelkontakt
- EN 54-4 (A2) konform
- Einsetzbar im Bereich Sprachalarmierung zur Versorgung von abgesetzten Komponenten, beispielsweise über LWL abgesetzte Sprechstellen

VdS-Anerkennung: G 210052

Externes Netzteil im kompakten Metallgehäuse zur Aufnahme von bis zu zwei 12 V / 24 Ah Batterien zum Einsatz in Brand- und Sprachalarmierungssystemen. Das Netzteil ermöglicht eine unterbrechungsfreie Stromversorgung. Anbindung an die Brandmelderzentralen IQ8Control und FlexES Control über steckbare Adapterkarte (Art.-Nr. 805684.10). Die Adapterkarte dient der Aufnahme eines esserbus®-Alarmierungskopplers (Art.-Nr. 808623). Zur Übertragung von Störungen (Netzstörung, Erdschluss, Akkustörung und Sammelstörung) stehen vier potentialfreie Relaisausgänge zur Verfügung. Externe LED-Anzeige für Betrieb und Sammelstörung an der abschließbaren Fronttür, interne LEDs zur detaillierten Erkennung von Notstrombetrieb, Einzelüberwachung Akku-Störung und Störung Erdschluss.

Technische Daten

Nennspannung	230 V AC
Nennfrequenz	50 ... 60 Hz
Ausgangsspannung	12 V DC / 24 V DC; ± 1 % (temperaturgeführt)
Ausgangsstrom	6 A @ 12 V DC / 3 A @ 24 V DC
Akkukapazität	max. 48 Ah @ 12 V DC/max. 24 Ah @ 24 V DC
Kontaktbelastung Relais	max. 125 V/1,5 A/60 VA
Umgebungstemperatur	-5 °C ... 40 °C
Lagertemperatur	-20 °C ... 45 °C
Rel. Luftfeuchte	< 95 % (nicht kondensierend)
Schutzart	IP 30
Gehäuse	Stahlblech
Farbe	grau, ähnlich RAL 7035
Gewicht	ca. 23 kg inkl. 2 Akkumulatoren je 12 V DC/24 Ah
Abmessungen	B: 310 mm H: 410 mm T: 211 mm
Leistungserklärung	DoP-20960130701

Die eingesetzten Akkus müssen geprüft und durch den VdS anerkannt sein. Es dürfen bei Parallelschaltung von Akkus nur typengleiche Akkus gleichen Alters und aus der gleichen Fertigungsreihe verwendet werden. Weiterhin sind die Bestimmungen gemäß DIN VDE 0833-1 zu beachten.

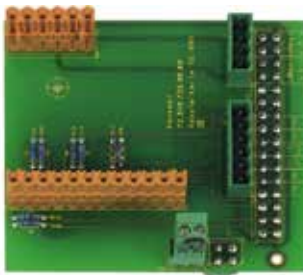
Vorkonfektionierte Kabel zum Anschluss von 12 V / 24 Ah Akku Typ z.B. SB (Art.-Nr. 018006)
 Gehäuseschloss mit Schlüssel
 Gerätebeipack enthält: Blindabdeckung, Einlegebrücke für Bereitschaftsklemme, Gerätesicherungen, Steckbrücke zur Einstellung der Ausgangsspannung

Zubehör

805684.10	Adapterkarte für DCU 2402
808623	esserbus® Alarmierungskoppler

805684.10

Adapter für DCU 2403



Steckbare Adapterkarte für das externe Netzteil (Art. Nr. 805683) zur Integration in den esserbus®/ esserbus®-PLus.

Die Adapterkarte dient der Aufnahme eines esserbus®-Alarmierungskopplers (Art.-Nr. 808623). Durch Aufstecken des esserbus®-Kopplers auf die Adapterkarte werden die Meldergruppen automatisch zur Störungsmeldung vorbelegt. Die Relaisausgänge stehen zur freien Verfügung und können wahlweise überwacht zur normenkonformen Ansteuerung von konventionellen Alarmgebern verwendet werden.

Leistungsmerkmale

- Montage von Adapterkarte und esserbus®-Koppler auf das externe Netzteil DCU 2403
- Automatische Vorbelegung der Kopplereingänge zur Weiterleitung von Störungen an die BMZ

805685

**Energiebox 2401****Zulassung: EN54-4/A2**

Energieverteiler zur Stromversorgung einzelner Alarmierungs- und Meldebereiche. Im Gehäuse können zwei Akkumulatoren bis max. 2,1Ah und ein optionaler Alarmierungskoppler Art.Nr. 808623 untergebracht werden.

Der optionale Alarmierungskoppler kann direkt auf der Adapterplatine gesteckt und die Meldergruppen zur Störungsüberwachung genutzt werden. Der Alarmierungskoppler meldet Störungen der Netz- oder Akkuversorgung über den esserbus an die Brandmelderzentrale.

Die Energie der Energiebox kann über die zwei Relais des Kopplers direkt, überwacht nach EN54-13, auf konventionelle Alarmierungseinrichtungen geschaltet werden.

Technische Daten

Nennspannung	230 V AC
Nennfrequenz	47 ... 63 Hz
Nennstrom	0,4 A
Ausgangsspannung	27 V DC
Ausgangsstrom	max. 1,4 A
Umgebungstemperatur	-5 °C ... 40 °C
Lagertemperatur	-20 °C ... 45 °C
Rel. Luftfeuchte	< 95 % (nicht kondensierend)
Schutzart	IP 30
Gehäuse	Aluminium
Gewicht	ca. 3 kg inkl. 2 Akkumulatoren 12 V DC/2,1 Ah
Abmessungen	B: 205 mm H: 218 mm T: 88 mm



Energiebox 2401 einschließlich 2 Akkumulatoren 12 V/2,1 Ah



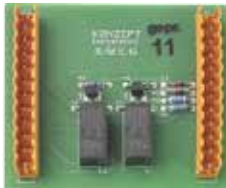
Q2 / 2017

Zubehör

808623

Alarmierungskoppler

805686

**Störungsrelais 2401**

Aufsteckplatine für Energiebox 805685 zur konventionellen Weiterleitung der Meldungen „Netzstörung“ und „Akkustörung“ (z.B. an eine BMZ über eine Grenzwertmeldegruppe oder über die Meldergruppen eines Kopplers).



Q3 / 2017

781335

Spannungskonverter 12 V / 24 V DC



Leistungsmerkmale

- Jeder Ausgang einzeln abgesichert

VdS-Anerkennung: G 201024

Der Konverter stellt eine 24-V-Spannungsversorgung für Sondermelder zur Verfügung. Die Eingangsspannung beträgt 12 V und wird aus der Brandmelderzentrale oder einem externen 12-V-Netzteil zugeführt. Beim Einbau in die BMZ (mit Einbausatz 788605) kann das Modul bis zu vier Sondermelder mit je maximal 125 mA versorgen oder optional einen Sondermelder mit bis zu 500 mA. Das Modul kann in die Gehäuse 120240, 788600, 788601, 788650.10 und 788651.10 integriert werden.

Bei der Projektierung bitte auf die primäre (12 V) Stromaufnahme bei Netzausfall achten.

Technische Daten

Betriebsspannung	9 ... 15 V DC
Ausgangsspannung	24 V DC \pm 10 %
Ausgangsstrom	max. 500 mA (oder 4 x 125 mA)
Umgebungstemperatur	-10 °C ... 50 °C
Lagertemperatur	-15 °C ... 55 °C
Rel. Luftfeuchte	< 95 % (nicht kondensierend)
Schutzart	IP 40 (im Gehäuse)
Gewicht	ca. 150 g
Abmessungen	B: 65 mm H: 72 mm T: 20 mm
Leistungserklärung	DoP-20616130701

781336

Spannungskonverter 12 V DC



Leistungsmerkmale

- Galvanische Trennung von Gleichspannungspotenzialen
- Spannungsinterface beispielsweise für den 12 V DC Betrieb von Kopplern an einer Löschmittel-Ansteuer-einrichtung 8010 Serie 3
- Anschlussklemmen bis max. 1,5 mm²
- Kurzschlussfest


VdS-Anerkennung: G 206006

Der Konverter stellt eine galvanisch getrennte 12 V Spannungsversorgung für einen Sondermelder zur Verfügung. Die Eingangsspannung beträgt 12 V und wird aus der Brandmelderzentrale oder einem externen Netzteil zugeführt. Das Modul kann in die Gehäuse 120240, 788600, 788601, 788603, 788650.10 und 788651.10 integriert werden.

Bei der Projektierung bitte auf die primäre (12 V) Stromaufnahme bei Netzausfall achten.

Technische Daten

Betriebsspannung	10 ... 28 V DC
Ausgangsspannung	12 V DC \pm 10 %
Ausgangsstrom	max. 800 mA
Umgebungstemperatur	-10 °C ... 50 °C
Lagertemperatur	-15 °C ... 55 °C
Rel. Luftfeuchte	< 95 % (nicht kondensierend)
Schutzart	IP 40 (im Gehäuse)
Gewicht	ca. 70 g
Abmessungen	B: 65 mm H: 72 mm T: 20 mm
Leistungserklärung	DoP-20617130701

 Das Modul kann auch zur galvanischen Trennung der Spannungsversorgung der esserbus®-Koppler in Ex-Bereichen verwendet werden.

781337

Spannungskonverter 24 V DC



Leistungsmerkmale

- Galvanische Trennung von Gleichspannungspotenzialen
- Anschlussklemmen bis max. 1,5 mm²
- Kurzschlussfest

VdS-Anerkennung: G 206006

Der Konverter stellt eine galvanisch getrennte 24-V-Spannungsversorgung für einen Sondermelder zur Verfügung. Die Eingangsspannung beträgt 12 V und wird aus der Brandmelderzentrale oder einem externen Netzteil zugeführt. Das Modul kann in die Gehäuse 120240, 788600, 788601, 788603, 788650.10 und 788651.10 integriert werden.

Bei der Projektierung bitte auf die primäre (12 V) Stromaufnahme bei Netzausfall achten.

Technische Daten

Betriebsspannung	10 ... 28 V DC
Ausgangsspannung	24 V DC \pm 10 %
Ausgangsstrom	max. 400 mA
Umgebungstemperatur	-10 °C ... 50 °C
Lagertemperatur	-15 °C ... 55 °C
Rel. Luftfeuchte	< 95 % (nicht kondensierend)
Schutzart	IP 40 (im Gehäuse)
Gewicht	ca. 70 g
Abmessungen	B: 65 mm H: 72 mm T: 20 mm
Leistungserklärung	DoP-20617130701

Die aufgeführten Blei-Akkumulatoren sind wartungsfreie, verschlossene Akkumulatoren mit festem Elektrolyt. Sie sind bedingt lageunabhängig (sollten nicht auf dem Kopf stehend geladen werden), tiefentladesicher, zyklensfest und langlebig (4 bis 5 Jahre). Die Ladespannung beträgt bei einer Umgebungstemperatur von +20 °C: 12 V DC (6 x 2,3 V pro Zelle) 13,8 Volt, diese kann Toleranzen unterliegen.

Die technischen Datenblätter der Akkus können über das KBC auf Anfrage zur Verfügung gestellt werden oder optional über den Download-Bereich im Internet eingesehen werden.



Die Akkumulatoren entsprechen der Norm DIN VDE 0833-1 für Gefahrenmeldeanlagen und sind VdS-zugelassen.

018001

Akku 12 V DC/1,2 Ah Kapazität

018002

Akku 12 V DC/2,1 Ah Kapazität

018004

Akku 12 V DC/7 Ah Kapazität

018011

Akku 12 V DC/12 Ah Kapazität

2 x Fast-On Adapter von 6,3 mm auf 4,8 mm

018006

Akku 12 V DC / 24 Ah Kapazität

2 x Fast-On Adapter von M6 auf 6,3 mm jeweils 2 x M5 Sechskantschraube/Unterlegscheiben und Sprengring

018007

Akku 12 V DC/17 Ah Kapazität

2 x Fast-On Adapter von M6 auf 6,3 mm jeweils 2 x M5 Sechskant-Schraube, Unterlegscheiben, Sprengring und Mutter

018009

Akku 12 V DC/38 Ah Kapazität

2 x Fast-On Adapter von M6 auf 6,3 mm jeweils 2 x M6 Sechskant-Schraube/ 4 x Unterlegscheiben und Sprengring

785753

Bausatz für Akku



Polklemmen zum Anschluss von Akkumulatoren ab einer Kapazität über 12 Ah.
Der Netzteilanschluss erfolgt über Flachkabelstecker, die im Lieferumfang enthalten sind.

018051

9 V Alkali-Mangan-Batterie



805597

3,6 V-Lithium-Batterie



Vier Lithium-Batterien zum Einsatz im Funksockel (Art.-Nr. 805593.10), Funkgateway für Melder (Art.-Nr. 805594.10) und Funkinterface (Art.-Nr. 805601.10/805602.10).

 4 Stück