

Produktinformation Komfort Anzeige- und Bedienfeld für Gefahrenmeldeanlagen



Das ABIGA ist die komfortable Lösung für vernetzte Gefahrenmeldeanlagen, in der „Classic“-Ausführung mit integriertem Netzteil und als flache Designvariante

Ein Bedienkonzept für alle Zentralen: ABIGA

Das komfortable Anzeige- und Bedienfeld ABIGA eröffnet ganz neue Perspektiven für integrierte und vernetzte Gefahrenmeldeanlagen. Egal ob Brand-, Überfall- oder Einbruchmeldeanlage: ABIGA deckt die Erfordernisse aller angeschlossenen Systeme ab. So entfällt die aufwändige Benutzer-Einarbeitung in die Bedienfelder verschiedener Zentralen. Wer sich also einmal mit dem ABIGA vertraut gemacht hat, ist in der Lage, alle Systeme zu bedienen. So werden Fehlerquellen auf ein Minimum reduziert, und der Bedienkomfort wird gleichzeitig gesteigert.

Integration – die Zukunft hat begonnen

Gerade große und mittelgroße Objekte werden immer häufiger durch integrierte und vernetzte Gefahrenmeldeanlagen geschützt. Hierfür ist ABIGA die perfekte Lösung. Vor allem der Einsatz als gemeinsames

Anzeige- und Bedienteil in Anlagen mit vernetzten Zentralen ohne Bedienteil ist unübertroffen wirtschaftlich, sicher und komfortabel. Denn der Benutzer verfügt zentral mit dem ABIGA immer über den kompletten Systemüberblick und erhält eine einheitliche Bedienerführung und gleiche Störmeldungen – unabhängig von der Art der Gefahrenmeldeanlage. Auch der Einsatz im essernet® führt zu einem herausragenden wirtschaftlichen Nutzen. Denn der minimale Verdrahtungsaufwand, ohne jegliche Konzentratoren, senkt die Kosten erheblich. Darüber hinaus ist der Betrieb auf dem kurzschluss- und unterbrechungstoleranten essernet® besonders sicher. Und erstmals ist mit ABIGA nun auch die Vernetzung mehrerer 5008 Einbruchmelde-Computer im essernet® möglich. Hierfür können Sie wahlweise die Bedienteilfront für integrierte Gefahrenmeldeanlagen (ABIGA) oder die für vernetzte Einbruchmeldeanlagen einsetzen.

Leistungsmerkmale auf einen Blick

- Mikroprozessorgesteuertes Anzeige- und Bedienfeld für integrierte und vernetzte Gefahrenmeldeanlagen
- Entwickelt nach VdS-Richtlinie 2347
- Höchste Wirtschaftlichkeit und Sicherheit im essernet®
- Großes, kontrastreiches grafisches Display, 1/4-VGA
- Integrierte Anzeige von BMA und ÜEA konfigurierbar
- Vernetzung von mehreren EMA 5008 im essernet®
- Menügeführte Bedienung
- Frei programmierbare Funktionszuordnung in den Freigabe-Ebenen
- Spezifische Funktionsmenüs für vier Benutzergruppen
- Codes für 90 Benutzer
- 72 Stunden Notstromversorgung
- In zwei Ausführungen – normale und flache Bauform – erhältlich
- Einfache Installation und Programmierung unter Windows



Die neuen Anzeige- und Bedienfelder von Esser sind für die unterschiedlichen Einsatzzwecke mit drei verschiedenen Frontteilen erhältlich

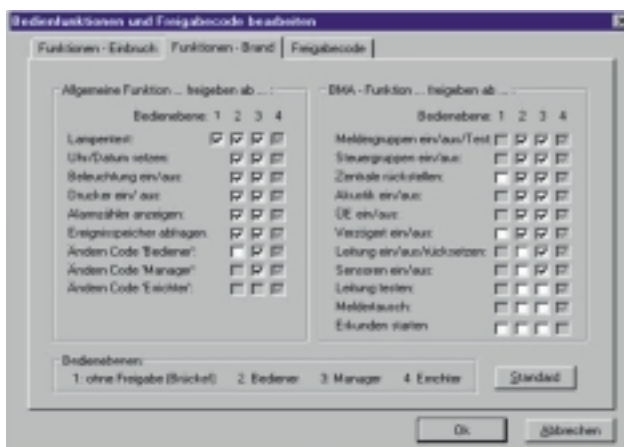
BMA und EMA für integrierte Gefahrenmeldeanlagen (ABIGA); EMA für vernetzte Einbruch- und Überfallmeldeanlagen und BMA für vernetzte Brandmeldeanlagen

Komfort groß geschrieben

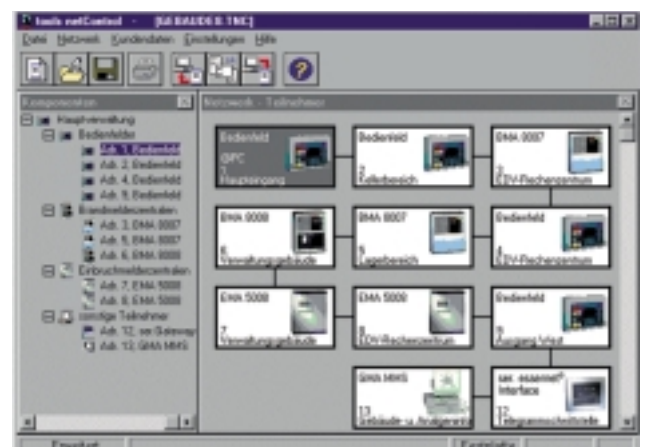
ABIGA ist nicht nur leicht zu bedienen, es bietet auch viele Anwendungsvorteile. Das Komfort Bedienteil besitzt frei programmierbare Berechtigungen in jeweils 4 Bedienebenen. Jeder der bis zu 90 autorisierten Benutzer kann so „seine“ ganz individuellen Funktionen einrichten. Alle Aktivitäten werden gespeichert und können bei Bedarf jederzeit abgerufen werden; die übersichtliche Darstellung aller Ereignisse ist selbstverständlich. Der Eingabe-Editor arbeitet höchst komfortabel unter Windows, wobei alle relevanten Daten der Zentralen automatisch übernommen werden. Zusätzlich stehen

dem Anwender umfangreiche Programmiermöglichkeiten offen, denn der Editor ist den Bedürfnissen und Wünschen der Kunden optimal angepasst. Die leichte, menügesteuerte Benutzerführung reduziert Bedienfehler auch bei ungeübten Personen.

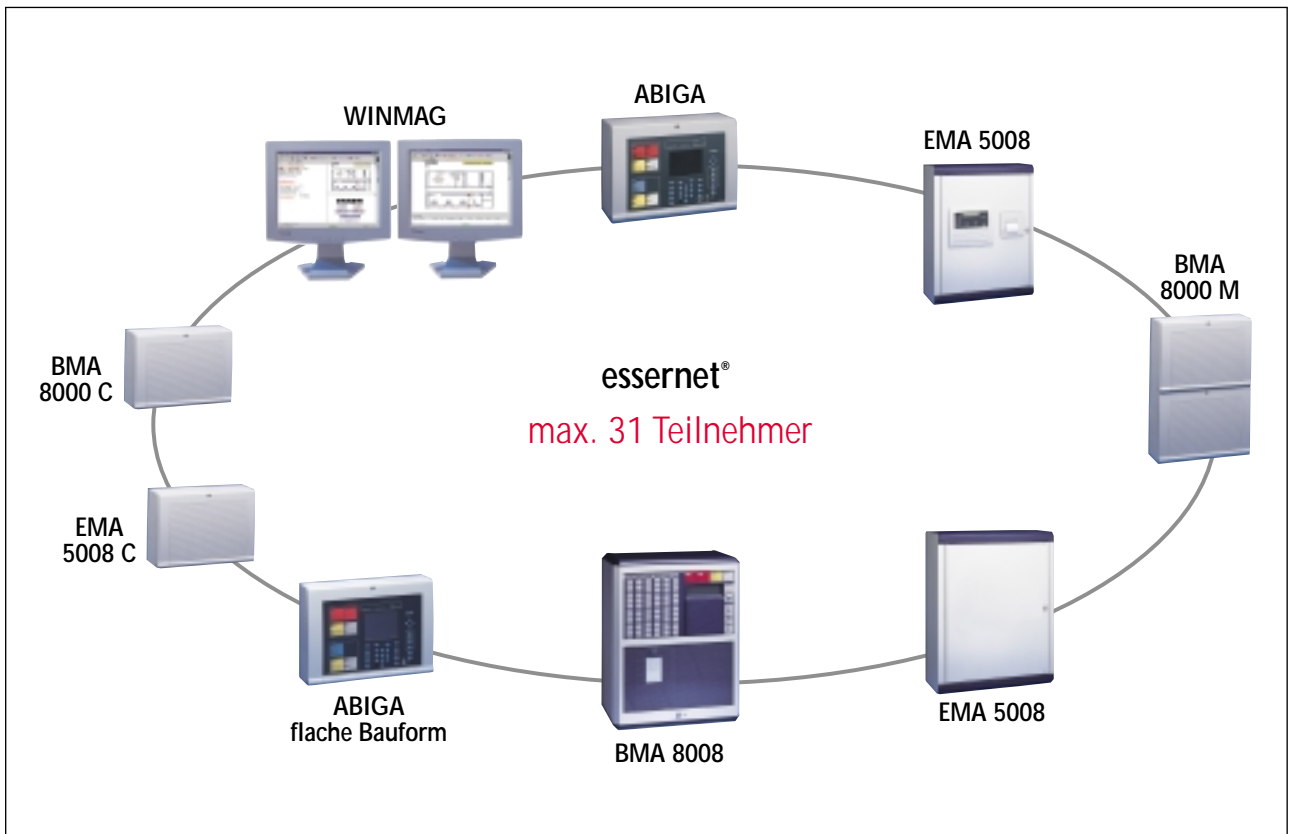
Benutzerfreundlich zeigt sich auch die individuelle Anpassung der Anzeigen-Prioritäten. Vorgegebene Anzeigen-Hierarchien können nach Bedarf geändert bzw. ausgeblendet werden. Die Freigabe des Anzeige- und Bedienfeldes erfolgt entweder über den Schlüsselschalter, über die Tastatur oder gemeinsam über beide.



In den jeweiligen Freigabe-Ebenen ist die Funktionszuordnung frei programmierbar



Automatische Übernahme aller wichtigen Kundendaten der Teilnehmer

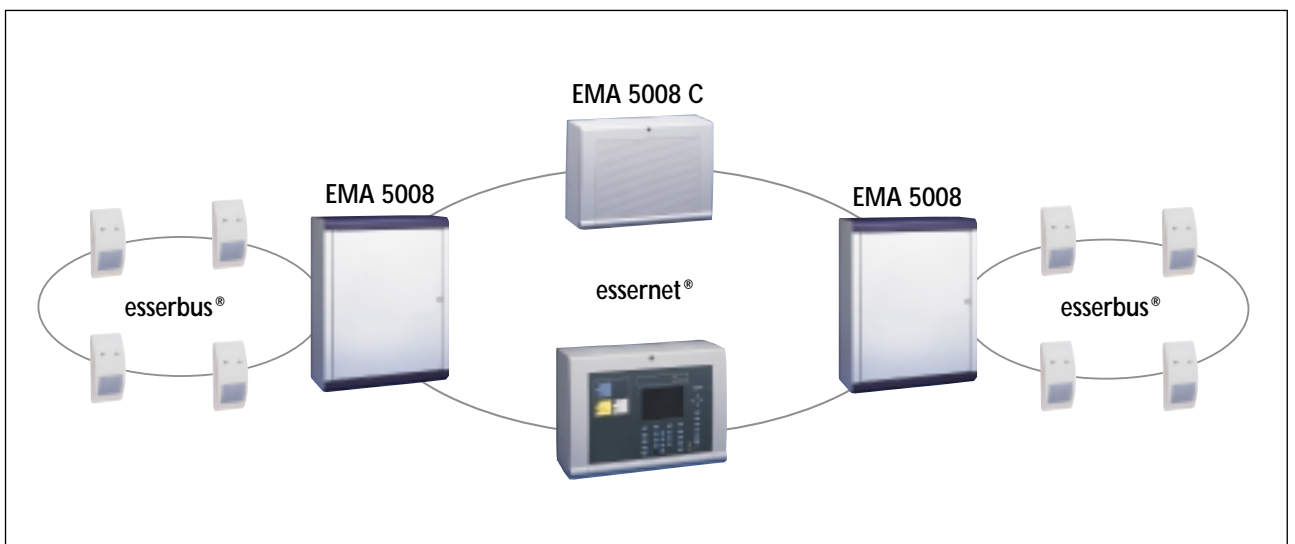


ABIGA für jede Umgebung

Eine spezielle, flache ABIGA-Ausführung bietet überall dort, wo ein separates Bedienelement benötigt wird, eine komfortable und designstarke Lösung. So passt sie sich platz sparend und formschön der jeweiligen Umgebung an. Auf Grund ihres flachen Designs enthält diese Bauform kein eigenes Netzteil.

Einfache Installation und Programmierung

Installation und Programmierung der neuen Anzeige- und Bedienfelder sind so leicht wie die Bedienung selbst. Schnell und einfach erfolgen die Installation und Verbindung im essernet®.



Mit dem neuen Anzeige- und Bedienfeld für vernetzte Einbruch- und Überfallmeldeanlagen können mehrere EMA 5008 im essernet® verbunden werden

Technische Daten

Komfort Anzeige- und Bedienfeld

Netzspannung	: 230 V/50–60 Hz
Notstromversorgung	: 2 x 12 Ah
Ruhestromaufnahme	: 320 mA
Umgebungstemperatur	: 0 °C bis +50 °C
Raumklima	: R 14 DIN 50019
Gehäuse	: ABS, 10 % glasfaser- verstärkt, V-0
Maße (B x H x T)	: 450 x 320 x 185 mm
Gewicht	: ca. 6,5 kg
Farbe	: Pantone 538, hellgrau
Schutzklasse	: DIN EN 60950
Schutzart	: IP 30

Komfort Anzeige- und Bedienfeld, flache Bauform

Nennspannung	: 12/24 V DC
Ruhestromaufnahme	: 320 mA
Maße (B x H x T)	: 450 x 320 x 115 mm
Gewicht	: ca. 6 kg

Bestelldaten

Komfort Anzeige- und Bedienfeld	Sach.-Nr. 788130
Komfort Anzeige- und Bedienfeld, flache Bauform	Sach.-Nr. 788141
Bedienteilfront ABIGA für integrierte Gefahrenmeldeanlage 1/4-VGA-Display, deutsch	Sach.-Nr. 786601
1/4-VGA-Display, englisch	Sach.-Nr. 786602
Bedienteilfront EMA für vernetzte Einbruch- und Überfallmeldeanlagen 1/4-VGA-Display, deutsch	Sach.-Nr. 386601
1/4-VGA-Display, englisch	Sach.-Nr. 386602
Bedienteilfront BMA für vernetzte Brandmeldeanlagen 1/4-VGA-Display, deutsch	Sach.-Nr. 786701
1/4-VGA-Display, englisch	Sach.-Nr. 786702
Programmiersoftware	Sach.-Nr. 770583
essernet®-Mikromodul 62,5 KBd	Sach.-Nr. 784840
500 KBd	Sach.-Nr. 784841