

ACTICON access & time control

Terminal T600-M32 Zutritts-Manager M32

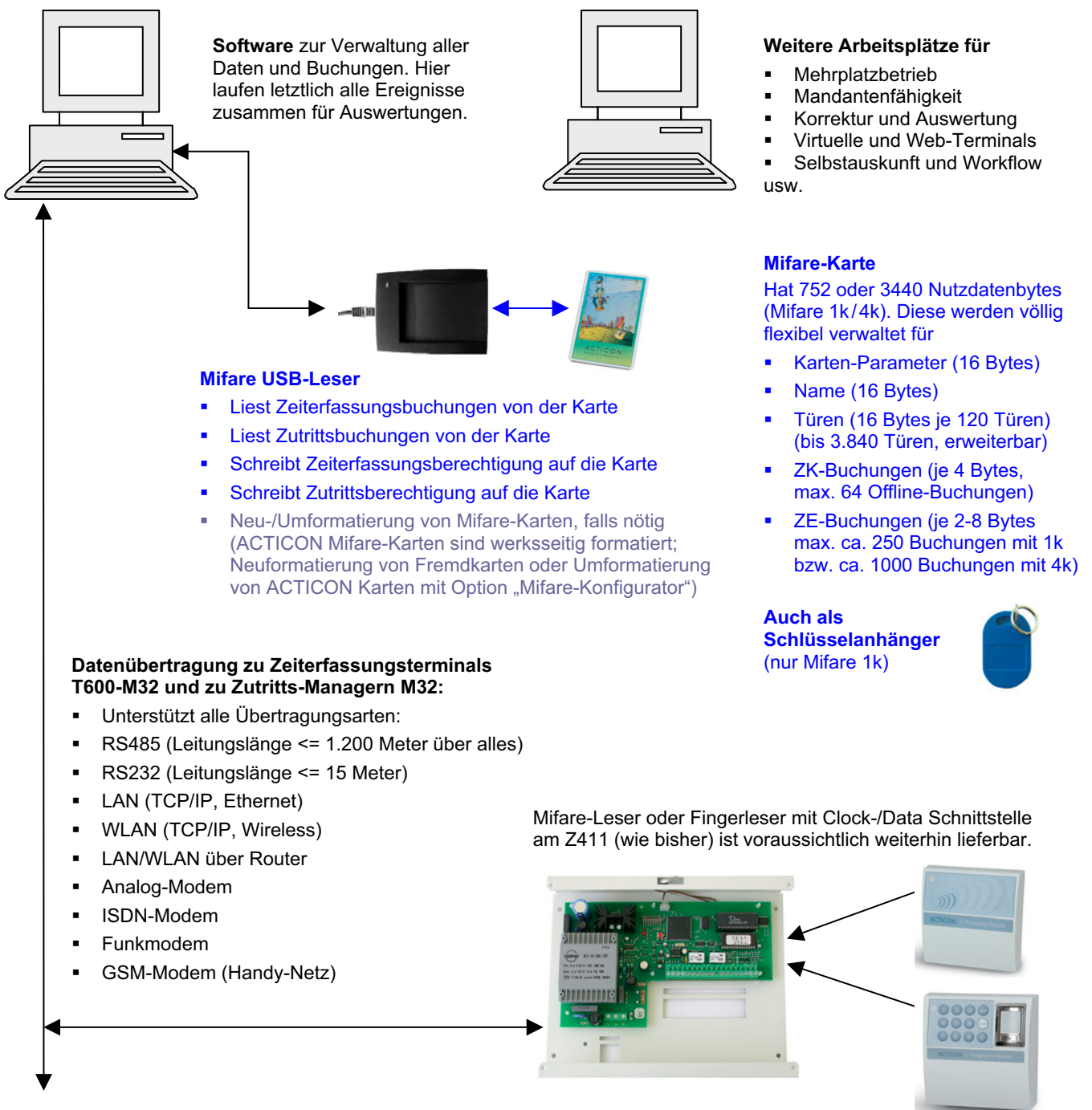
M wie Manager

Informationen zum **Manager** sind nachfolgend **grün**

M wie Mifare

Informationen zu **Mifare** sind nachfolgend **blau**

MIFARE® ist eine eingetragene Marke von NXP Semiconductors

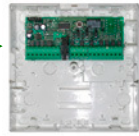


Datenübertragung zum PC

T600-M32 mit abgesetzten I/O-Modulen oder Mifare-Lesern am Sub-Terminalbus



Abb. T600-F

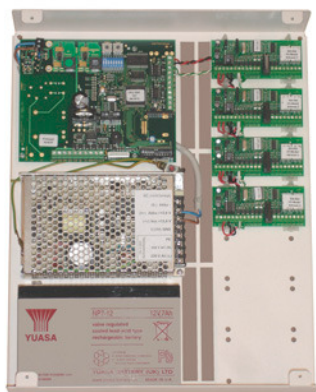


I/O-Module, Mifare-Leser und Finger-Leser am RS-485 Bus (mehr Informationen dazu auf den nächsten Seiten)

Leitungslänge RS-485-Bus

Max. 1.200 Meter über alles (also für alle Busteilnehmer zusammen) pro RS-485 Bus

ZK-Manager mit integrierten und abgesetzten I/O-Modulen sowie Mifare-Lesern am Sub-Terminalbus



I/O-Module, Mifare-Leser und Finger-Leser am RS-485 Bus.

T600-M32 mit integriertem Mifare-Leser

- Liest Kartenparameter und Personendaten von der Karte
- Liest Zeiterfassungsbuchungen von der Karte
- Liest Zutrittsbuchungen von der Karte
- Schreibt Zeiterfassungsberechtigung auf die Karte
- Schreibt Zutrittsberechtigung auf die Karte



T600-M32 ist automatisch auch ZK-Manager

- Zwei RS-485-Busse für Sub-Terminals
- Bis 32 Busteilnehmer an 2 RS-485 Ports
- Entscheidet über Zutrittsanfragen
- Erfasst und verwaltet Fingermuster
- Versendet Fingermuster an vernetzte Fingerleser

Offline-Terminal T600-M32 mit Mifare-Leser



Abb. T600

- Liest Kartenparameter und Personendaten
- Entscheidet über Berechtigung/Ablehnung
- Schreibt Zeiterfassungsbuchungen auf die Karte

ZK-Manager M32

- Zwei RS-485-Busse für Sub-Terminals
- Bis 32 Busteilnehmer an 2 RS-485 Ports
- Entscheidet über Zutrittsanfragen
- Verwaltet vom PC empfangene Fingermuster
- Versendet Fingermuster an vernetzte Fingerleser

Gehäuse M4 → bis 4 I/O-Module integrierbar
Schaltnetzteil 12V 2,1A ohne Akkuladung

Gehäuse M8 bis 8 I/O-Module integrierbar
Schaltnetzteil 12V 3,5A mit Akkuladung
(Bleiakku 7Ah für ca. 2 Std. Überbrückung)

Die im Manager eingebauten I/O-Module sind mit der CPU an RS-485 verbunden.

Man kann I/O-Module also aus dem Manager heraus nehmen und in einem eigenen Gehäuse abgesetzt montieren.

Datenübertragung zum Manager
(T600-M32 oder ZK-Manager M32)

Vernetzter Mifare-Leser am RS-485-Bus



RS-485 zum ZK-Manager



Gehäuse M4 oder M8, nur Netzteil und I/O-Module zur Stromversorgung vor Ort.

- Liest Kartenparameter und Personendaten von der Karte
- Sendet Kartennummer/PIN an Busmaster (M32)
- Busmaster entscheidet über Berechtigung
- Inkl. 1 Eingang und 1 digitaler Ausgang = "½ I/O-Modul" (Türöffnung direkt vom Leser oder von einem I/O-Modul)
- Liest Zutrittsbuchungen von der Karte
- Sendet Zutrittsbuchungen an Busmaster
- Empfängt Zutrittsrechte bis 480 Türen vom Busmaster
- Schreibt Zutrittsberechtigung auf die Karte
- Optional mit Tastatur: PIN oder Karte oder PIN+Karte

Relaismodul: geplant Ende 2007 (solange: I/O-Modul oder direkt auf Relais, geht auch)

Leitungslänge RS-485-Bus

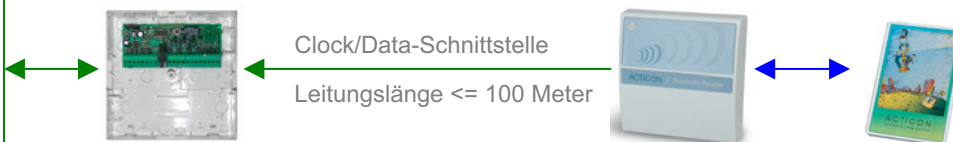
Max. 1.200 Meter über alles (also für alle Busteilnehmer zusammen) pro RS-485 Bus

Offline Mifare-Leser



- Liest Kartenparameter und Personendaten
- Liest Zutrittsberechtigung von der Karte
- Entscheidet über Berechtigung/Ablehnung (nur räumliche Berechtigung, keine zeitliche Prüfung)
- Türöffnung vom Leser oder I/O- bzw. Relais-Modul
- Schreibt Zutrittsbuchungen auf die Karte
- Parametrierung erfolgt mit Masterkarte

Vernetzter Mifare-Leser am I/O-Modul



- 2 Leser anschließbar für 1 Tür mit Eingang/Ausgang
- Liest Kartenparameter und Personendaten von der Karte
- Sendet Kartennummer/PIN an I/O-Modul
- I/O-Modul sendet Kartennummer/PIN Busmaster (M32)
- Busmaster entscheidet über Berechtigung
- Türöffnung mit einem Relais im I/O-Modul
- Optional mit Tastatur: PIN oder Karte oder PIN+Karte

Geplant: 2008

Der Vorteil unserer Lösung: Keine Programmierung am Zylinder/Beschlag.

Kein Zusatzaufwand beim Erfassen, Ändern, Löschen einer Berechtigung.

Offline Zylinder / Beschlag mit Mifare-Technologie



- Liest Kartenparameter und Personendaten
- Liest Zutrittsberechtigung von der Karte
- Entscheidet über Berechtigung/Ablehnung
- Schreibt Zutrittsbuchungen auf die Karte

Datenübertragung zum Manager
(T600-M32 oder ZK-Manager M32)

**Vernetzter Finger-Leser mit integriertem
Mifare-Leser am RS-485-Bus**



RS-485 zum ZK-Manager



Gehäuse M4 oder M8, nur
Netzteil und I/O-Module zur
Stromversorgung vor Ort.

- Empfängt und verwaltet Fingermuster vom Busmaster
- Liest Kartenparameter und Personendaten von der Karte
- Sendet Kartennummer/PIN/Finger-ID an Busmaster (M32)
- Busmaster entscheidet über Berechtigung
- Inkl. 1 Eingang und 1 digitaler Ausgang = "½ I/O-Modul"
(Türöffnung direkt vom Leser oder von einem I/O-Modul)
- Liest Zutrittsbuchungen von der Karte
- Sendet Zutrittsbuchungen an Busmaster
- Empfängt Zutrittsrechte bis 480 Türen vom Busmaster
- Schreibt Zutrittsberechtigung auf die Karte
- Zeitgesteuerter Betrieb: PIN oder Karte oder Finger oder
PIN+Finger oder Karte+Finger oder PIN+Karte+Finger

Relaismodul: geplant
Ende 2007 (solange:
I/O-Modul oder direkt
auf Relais, geht auch)

Leitungslänge RS-485-Bus

Max. 1.200 Meter über alles
(also für alle Busteilnehmer
zusammen) pro RS-485 Bus

Offline Finger-Leser mit integriertem Mifare-Leser



- Liest Kartenparameter und Personendaten
- Liest Zutrittsberechtigung von der Karte
- Entscheidet über Berechtigung/Ablehnung (nur
räumliche Berechtigung, keine zeitliche Prüfung)
- Türöffnung vom Leser oder I/O- bzw. Relais-Modul
- Schreibt Zutrittsbuchungen auf die Karte
- Betrieb: Verlangt immer Karte+Finger
- Parametrierung erfolgt mit Masterkarte

**Vernetzter Finger-Leser mit integriertem
Mifare-Leser am I/O-Modul**



- 1 Leser anschließbar (Fingerleser mit Mifare-Leser)
- Empfängt und verwaltet Fingermuster vom Busmaster
- Liest Kartenparameter und Personendaten von der Karte
- Sendet Kartennummer/PIN/Finger-ID an I/O-Modul
- I/O-Modul sendet Kartennummer/PIN/ID Busmaster (M32)
- Busmaster entscheidet über Berechtigung
- Türöffnung mit einem Relais im I/O-Modul
- Optional mit Tastatur: PIN oder Karte oder PIN+Karte