

NEU • NEU • NEU

Die ganze Welt
der **Mifare®** -
Technologie

Verschlüsselte Daten
Read/Write Sektoren

Mifare-Terminals
Mifare-Kartenleser
Mifare-Schließzylinder
Mifare-Türbeschläge

OHNE VERKABELUNG

ACTICON

access & time control

Gesamtlösungen
für Zeiterfassung
und Zutrittskontrolle

Personalzeit

Auftragszeit

Schichtplanung

Schnittstellen

Web-Interface

Workflow

Biometrie

Zutrittskontrolle

Scharf/Unscharf

Aufzugsteuerung

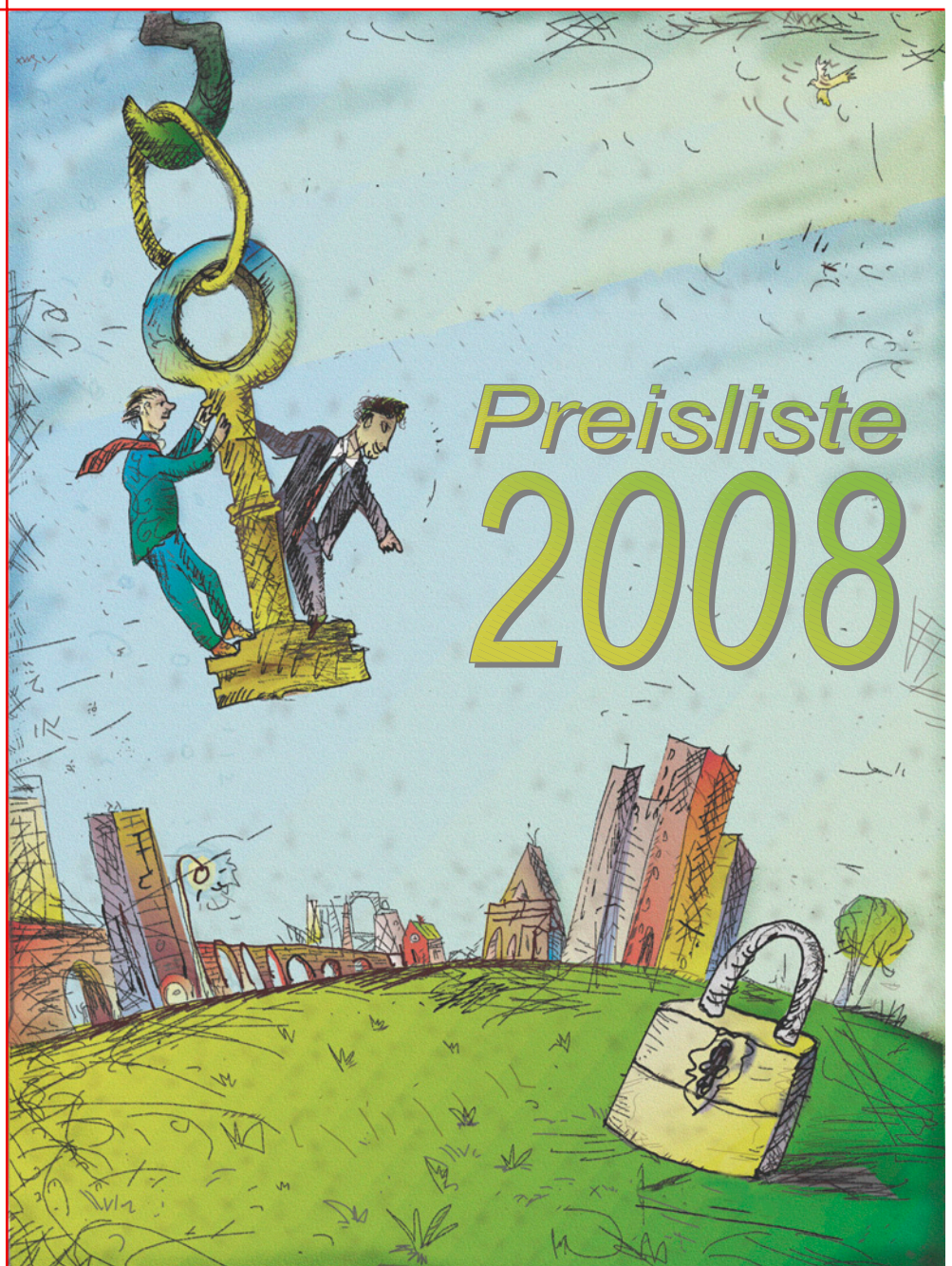
Parkplatzsteuerung

Mehrplatz

Mandanten

Filialen

Mobile Erfassung



ACTICON Preisliste (Hardware, Software, Optionen+Erweiterungen, Dienstleistungen)

Diese Preisliste ist gültig ab 01.01.2008 und ersetzt alle älteren Preislisten.

Alle Preise in € (Euro) zzgl. Frachtkosten sowie die jeweils gesetzliche MwSt.

Mindermengenzuschlag 10,00 € bei Bestellwert unter 100,00 €.

Änderungen und Irrtümer vorbehalten.

Inhalt		Seite
Hardware	Konfigurator	2
	Terminal T600 für Personal- und Auftragszeit	6
	Zutrittsmanager M32 (M4/M8 für 4/8 I/O-Module)	7
	Türsteuergerät Z1 (für eine Tür mit Eintritt/Austritt)	8
	Karten-/Transponderleser für Mifare-Technologie	9
	Karten und Transponder für Mifare-Technologie	10
	Karten und Transponder für Fixcode-Technologie	11
	Fingerabdruckleser FR-2000-M	12
	Berührungslose Leser mit größerem Leseabstand	13
	Datenübertragung RS-485, LAN (TCP/IP), Modem	14
	Mobile Datenerfassung, Zubehör	15
	Offline Schließzylinder mit Mifare-Chip Technologie	siehe extra Preisliste
Software	Leistungsbeschreibung	16
	Grundsoftware für Zutrittskontrolle	17
	Grundsoftware für Personalzeiterfassung	18
	Grundsoftware für Zeiterfassung und Zutrittskontrolle	19
Software-Optionen	Optionen Zutrittskontrolle	20
	Optionen Zeiterfassung	23
	Personaleinsatzplanung	26
	Kostenstellen, Projektzeit/Auftragszeiterfassung	27
	Workflow	29
	Mehrplatz, Mandanten, Filialen	30
	Allgemeine Optionen	31
	Kleinoptionen	32
	Ältere Optionen	33
	Erweiterungen, OEM-Software, Softwarepflege	34
Software Upgrades	35	
Sonstiges	Kleinsysteme, Produktreihe COMPACT	

Hardware - Konfigurator

Terminal T600-M32

Zutritts-Manager M32

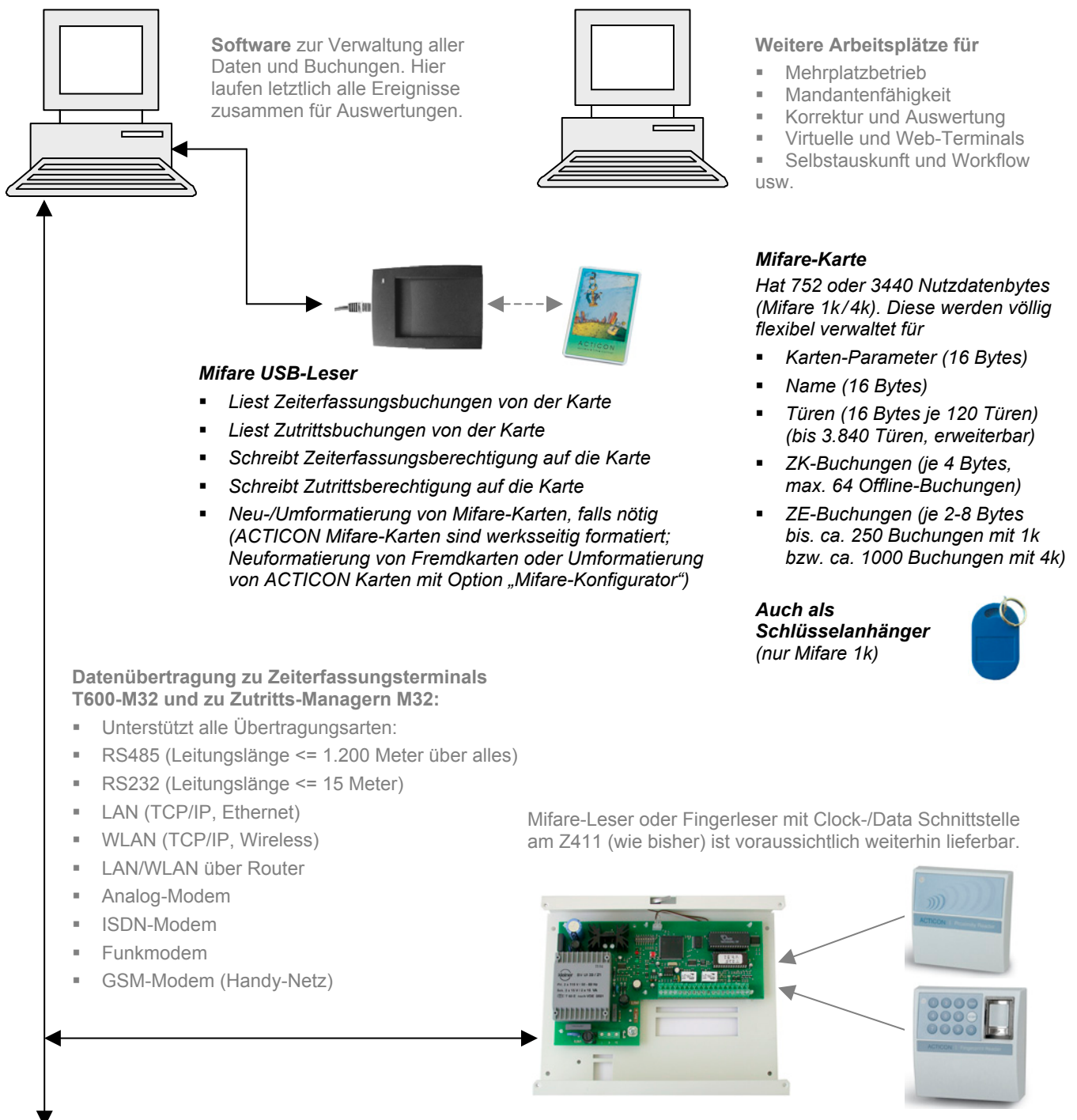
M wie Manager

Informationen zum **Manager** in normaler Schrift

M wie Mifare

Informationen zu **Mifare** sind nachfolgend *kursiv*

MIFARE® ist eine eingetragene Marke von NXP Semiconductors



Datenübertragung zum PC

T600-M32 mit abgesetzten I/O-Modulen oder Mifare-Lesern am Sub-Terminalbus



Abb. T600-F

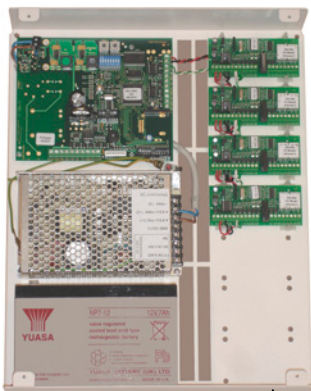


I/O-Module, Mifare-Leser und Finger-Leser am RS-485 Bus (mehr Informationen dazu auf den nächsten Seiten)

Leitungslänge RS-485-Bus

Max. 1.200 Meter über alles (also für alle Busteilnehmer zusammen) pro RS-485 Bus

ZK-Manager mit integrierten und/oder abgesetzten I/O-Modulen sowie Mifare-Lesern am Sub-Terminalbus



I/O-Module, Mifare-Leser und Finger-Leser am RS-485 Bus.

T600-M32 mit integriertem Mifare-Leser

- Liest Kartenparameter und Personendaten von der Karte
- Liest Zeiterfassungsbuchungen von der Karte
- Liest Zutrittsbuchungen von der Karte
- Schreibt Zeiterfassungsberechtigung auf die Karte
- Schreibt Zutrittsberechtigung auf die Karte



T600-M32 ist automatisch auch ZK-Manager

- Zwei RS-485-Busse für Sub-Terminals
- Bis 32 Busteilnehmer an 2 RS-485 Ports
- Entscheidet über Zutrittsanfragen
- Erfasst und verwaltet Fingermuster
- Versendet Fingermuster an vernetzte Fingerleser

Offline-Terminal T600-M32 mit Mifare-Leser



Abb. T600

- Liest Kartenparameter und Personendaten
- Entscheidet über Berechtigung/Ablehnung
- Schreibt Zeiterfassungsbuchungen auf die Karte

ZK-Manager M32

- Zwei RS-485-Busse für Sub-Terminals
- Bis 32 Busteilnehmer an 2 RS-485 Ports
- Entscheidet über Zutrittsanfragen
- Verwaltet vom PC empfangene Fingermuster
- Versendet Fingermuster an vernetzte Fingerleser

Gehäuse M4 → bis 4 I/O-Module integrierbar
Schaltnetzteil 12V 2,1A ohne Akkuladung

Gehäuse M8 bis 8 I/O-Module integrierbar
Schaltnetzteil 12V 3,5A mit Akkuladung
(Bleiakku 7Ah für ca. 2 Std. Überbrückung)

Die im Manager eingebauten I/O-Module sind mit der CPU an RS-485 verbunden.

Man kann I/O-Module also aus dem Manager heraus nehmen und in einem eigenen Gehäuse abgesetzt montieren.

Datenübertragung zum Manager
(T600-M32 oder ZK-Manager M32)

Vernetzter Mifare-Leser am RS-485-Bus



- Liest Kartenparameter und Personendaten von der Karte
- Sendet Kartennummer/PIN an Busmaster (M32)
- Busmaster entscheidet über Berechtigung
- Inkl. 1 Eingang und 1 digitaler Ausgang = "½ I/O-Modul"
(Türöffnung direkt vom Leser oder von einem I/O-Modul)
- Liest Zutrittsbuchungen von der Karte
- Sendet Zutrittsbuchungen an Busmaster
- Empfängt Zutrittsrechte bis 480 Türen vom Busmaster
- Schreibt Zutrittsberechtigung auf die Karte
- Optional mit Tastatur: PIN oder Karte oder PIN+Karte

Relaismodul: geplant
Ende 2007 (solange:
I/O-Modul oder direkt
auf Relais, geht auch)

Leitungslänge RS-485-Bus

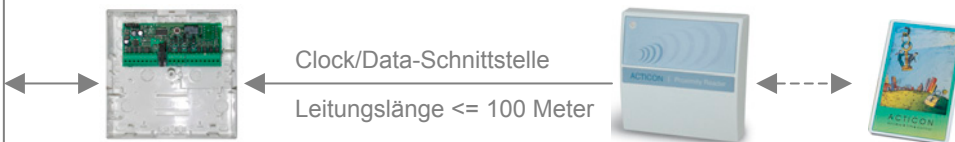
Max. 1.200 Meter über alles
(also für alle Busteilnehmer
zusammen) pro RS-485 Bus

Offline Mifare-Leser



- Liest Kartenparameter und Personendaten
- Liest Zutrittsberechtigung von der Karte
- Entscheidet über Berechtigung/Ablehnung (nur
räumliche Berechtigung, keine zeitliche Prüfung)
- Türöffnung vom Leser oder I/O- bzw. Relais-Modul
- Schreibt Zutrittsbuchungen auf die Karte
- Parametrierung erfolgt mit Masterkarte

Vernetzter Mifare-Leser am I/O-Modul



- 2 Leser anschließbar für 1 Tür mit Eingang/Ausgang
- Liest Kartenparameter und Personendaten von der Karte
- Sendet Kartennummer/PIN an I/O-Modul
- I/O-Modul sendet Kartennummer/PIN an Busmaster (M32)
- Busmaster entscheidet über Berechtigung
- Türöffnung mit einem Relais im I/O-Modul
- Optional mit Tastatur: PIN oder Karte oder PIN+Karte

Geplant: 2008

Der Vorteil unserer
Lösung: Keine
Programmierung am
Zylinder/Beschlag.

Kein Zusatzaufwand
beim Erfassen,
Ändern, Löschen
einer Berechtigung.

Offline Zylinder / Beschlag mit Mifare-Technologie



- Liest Kartenparameter und Personendaten
- Liest Zutrittsberechtigung von der Karte
- Entscheidet über Berechtigung/Ablehnung
- Schreibt Zutrittsbuchungen auf die Karte

Datenübertragung zum Manager
(T600-M32 oder ZK-Manager M32)

Vernetzter Finger-Leser mit integriertem Mifare-Leser am RS-485-Bus



- Empfängt und verwaltet Fingermuster vom Busmaster
- *Liest Kartenparameter und Personendaten von der Karte*
- Sendet Kartenummer/PIN/Finger-ID an Busmaster (M32)
- Busmaster entscheidet über Berechtigung
- Inkl. 1 Eingang und 1 digitaler Ausgang = "½ I/O-Modul" (Türöffnung direkt vom Leser oder von einem I/O-Modul)
- *Liest Zutrittsbuchungen von der Karte*
- *Sendet Zutrittsbuchungen an Busmaster*
- *Empfängt Zutrittsrechte bis 480 Türen vom Busmaster*
- *Schreibt Zutrittsberechtigung auf die Karte*
- Zeitgesteuerter Betrieb: PIN oder Karte oder Finger oder PIN+Finger oder Karte+Finger oder PIN+Karte+Finger

Relaismodul: geplant
Ende 2007 (solange:
I/O-Modul oder direkt
auf Relais, geht auch)

Leitungslänge RS-485-Bus

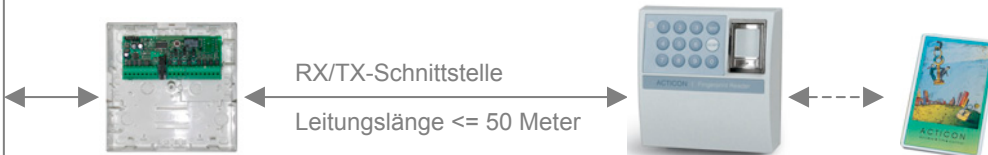
Max. 1.200 Meter über alles
(also für alle Busteilnehmer
zusammen) pro RS-485 Bus

Offline Finger-Leser mit integriertem Mifare-Leser



- *Liest Kartenparameter und Personendaten*
- *Liest Zutrittsberechtigung von der Karte*
- *Entscheidet über Berechtigung/Ablehnung (nur räumliche Berechtigung, keine zeitliche Prüfung)*
- Türöffnung vom Leser oder I/O- bzw. Relais-Modul
- *Schreibt Zutrittsbuchungen auf die Karte*
- Betrieb: Verlangt immer Karte+Finger
- Parametrierung erfolgt mit Masterkarte

Vernetzter Finger-Leser mit integriertem Mifare-Leser am I/O-Modul



- 1 Leser anschließbar (Fingerleser mit Mifare-Leser)
- Empfängt und verwaltet Fingermuster vom Busmaster
- *Liest Kartenparameter und Personendaten von der Karte*
- Sendet Kartenummer/PIN/Finger-ID an I/O-Modul
- I/O-Modul sendet Kartenummer/PIN/ID an Busmaster (M32)
- Busmaster entscheidet über Berechtigung
- Türöffnung mit einem Relais im I/O-Modul
- Optional mit Tastatur: PIN oder Karte oder PIN+Karte

Artikel- Nummer	Produkt- Bezeichnung
--------------------	-------------------------

Terminal T600 für Personal- und Auftragszeit, Zutrittskontrolle, scharf/unsharp

Grafische LCD-Anzeige, 320x240 Bildpunkte 3,8" s/w.
 Langlebige Kurzhubtastatur mit 15 Funktionstasten.
 Berührungsloser Mifare-Leser Read/Write integriert.
 Schnittstellen RS-232 und RS-485, optional LAN/WLAN.
 Kommen, Gehen, Dienstgang, Abfrage, Kostenstelle,
 Auftrag Beginn/Ende/Unterbrechung, num.Tasten 0-9.
 Vorprogrammierbare Buchungsarten (zeitgesteuert).
 Betrieb und Saldoanzeige Online- und Offline möglich.
 Ergonomisches Design, hoher Bedienerkomfort.
 32 Bit C-MOS Microcontroller mit Systemüberwachung.
 Downloadfähiges Betriebssystem (Firmware-Download).
 Speicher 512 kB (erweiterbar), Quarzuhr, Datenerhalt 2 Jahre.
 Bis 60.000 Ausweise (einsatzabhängig) und 5000 Buchungen.
 2 externe RS-485 Busse für 32 Busteilnehmer: Leser und
 I/O-Module (T600 ist auch Zutrittsmanager bis 32 Türen).
 Barcode-Scanner anschließbar für Kostenst. und Projektzeit.
 3 Anzeigetableaus anschließbar für Personen-/Türenstati.
 Integr. Schaltnetzteil 12V-5V-3,3V (für interne Verbraucher).
 Anschluss 230 VAC, Leistungsaufnahme ca. 4,0 VA typ.
 Keine Akkuladung (alternativ: Einspeisung 12V von extern).
 Kunststoffgehäuse (ABS), verschiedene Farben.
 Abmessungen B=240, H=160, T=65 mm (IP54, +5...+40°C).



T600



Abb. mit Fingerleser

Mit berührungslosem Mifare-Leser

Liest Mifare Standard 1k, 4k mit ACTICON Formatierung.

- 505.800 T600, Farbe weiß, Schnittstellen RS-232 und RS-485 integriert
- 505.801 T600, Farbe cremeweiß, Schnittstellen RS-232 und RS-485 integriert
- 505.802 T600, Farbe graphitgrau, Schnittstellen RS-232 und RS-485 integriert
- 505.803 T600, Farbe azurblau, Schnittstellen RS-232 und RS-485 integriert

Auch geeignet für Offlinebetrieb (autark) mit ZE-Buchungen auf der Mifare-Karte.

- 505.80x-12V 12V Version (T600 ohne integriertes Netzteil, Einspeisung 12 VDC von extern)

Erweiterungen für T600

Hardware-Änderungen sind nur im Ausnahmefall nachrüstbar - vor Bestellung bitte Rücksprache.

- 505.800-ET Ethernet LAN-Interface (TCP/IP), zusätzlich zu RS232/RS485 (umschaltbar)
- 505.800-PX Berührungsloser Multitag-Leser (PX) statt Mifare-Leser im T600
Liest Fixcode (EM4x02), Hitag1, HitagS, Hitag2, Zodiac sowie -auf Anfrage- Q5, Titan und weitere ...
- 505.800-F Fingerabdruckleser, zusätzlich zum Mifare- bzw. Multitag-Leser im T600
Bis 400 Personen / 800 Muster, mit Speichererweiterung bis 1.000 Personen / 2.000 Muster.
- 505.800-1M Speichererweiterung von 512 kB auf 1.024 kB (nur bei Auslieferung, nicht nachrüstbar)
- 505.800-L Berührungsloser Legic-Leser statt Mifare-Leser im T600 (liest Legic Seriennummer)
- 505.800-SC Barcode Handscanner, 80mm Lesebreite, mit Wandhalterung
Kunststoffgehäuse grauweiß, Anschluss 5V (100 mA), GND, Daten.
- 505.881 I/O-Modul im externen Gehäuse für Zutrittskontrolle (2 Eingänge, 2 Relais, RS-485)
- 505.889 Steckernetzteil 12V / 1,0A (ausreichend für eine Tür mit Leser und I/O-Modul)

Artikel- Nummer	Produkt- Bezeichnung
--------------------	-------------------------

ZK-Manager für Zutrittskontrolle, bis 32 Türen je Manager, scharf/unsharp

32 Bit C-MOS Microcontroller mit Systemüberwachung.
 Downloadfähiges Betriebssystem (Firmware-Download).
 Speicher 512 kB (erweiterbar), Quarzuhr, Datenerhalt 2 Jahre.
 Bis 60.000 Ausweise (einsatzabhängig) und 5.000 Buchungen.
 Mit Fingerlesern: Bis 400 Personen / 800 Muster (mit
 Speichererweiterung bis 1.000 Personen / 2.000 Muster).
 Verwendbar für Zutrittskontrolle, Zeiterfassung, scharf/unsharp.
 Online- und Offlinebetrieb möglich.
 Schnittstellen RS-232 und RS-485 integriert, optional LAN.
 2 externe RS-485 Busse für 32 I/O-Module und/oder RS-485-Leser.
 3 Anzeigetableaus anschließbar für Personen- und/oder Türstati.
 Anmerkung: Die hier abgebildete CPU ist eigentlich "Der Manager". Die CPU erhält Daten vom PC,
 arbeitet damit autark und trifft alle Entscheidungen für bis zu 32 Busteilnehmer (Leser, I/O-Module).

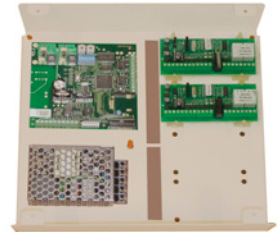


CPU V850

505.870 Manager M4 (Gehäuse M4, CPU, Netzteil 12V 2,1A, max. 4 I/O-Module integrierbar)

Stahlblechgehäuse, B=250, H=220, T=55 mm
 (IP30, +5...+40°C).
 Anschluss 230 VAC, alternativ 12 VDC.
 Leistungsaufnahme ca. 3,0 VA typ.
 Integriertes Schaltnetzteil 12V 2,1A.
 Keine Akkuladung (alternativ: Einspeisung 12V von extern).
 4 I/O-Module integrierbar (je 2 Eingänge, 2 Relais).
 Weitere I/O-Module im externen Gehäuse anschließbar.

Manager M4
 geöffnet,
 BEISPIEL
 mit CPU,
 Netzteil
 sowie 2 Stk.
 I/O-Module
 eingebaut

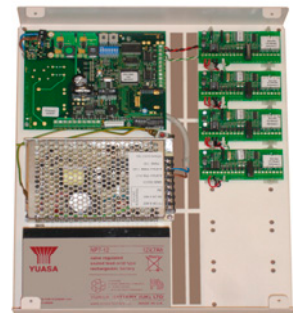


505.870-G Gehäuse M4 (Leergehäuse, zur Montage weiterer Komponenten)
 505.870-N Netzteil M4 (Schaltnetzteil 12V 2,1A, zur Versorgung weiterer Verbraucher)

505.871 Manager M8 (Gehäuse M8, CPU, Netzteil 12V 3,5A, max. 8 I/O-Module integrierbar)

Stahlblechgehäuse, B=300, H=370, T=85 mm
 (IP30, +5...+40°C).
 Anschluss 230 VAC, alternativ 12 VDC.
 Leistungsaufnahme ca. 3,0 VA typ.
 Integriertes Schaltnetzteil 12V 3,5A.
 Inkl. Akkuladeschaltung für Bleiakku 12V, bis 7Ah
 (Überbrückungszeit bei Vollaustlastung 2 Stunden).
 8 I/O-Module integrierbar (je 2 Eingänge, 2 Relais).
 Weitere I/O-Module im externen Gehäuse anschließbar.

Manager M8
 geöffnet,
 BEISPIEL
 mit CPU,
 Netzteil,
 Akku
 sowie 4 Stk.
 I/O-Module
 eingebaut



505.871-G Gehäuse M8 (Leergehäuse, zur Montage weiterer Komponenten)
 505.871-N Netzteil M8 (Schaltnetzteil 12V 3,5A, zur Versorgung weiterer Verbraucher)
 505.879 Notstromakku 7 Ah für ZK-Manager M8

Erweiterungen für ZK-Manager M4/M8

Hardware-Änderungen sind nur im Ausnahmefall nachrüstbar - vor Bestellung bitte Rücksprache.

- 505.880 I/O-Modul integriert im Manager (2 Eingänge, 2 Relais, Anschluss RS485 zum M4/M8)
- 505.881 I/O-Modul im externen Gehäuse für Zutrittskontrolle (2 Eingänge, 2 Relais, RS-485)
- 505.800-ET Ethernet LAN-Interface (TCP/IP), zusätzlich zu RS232/RS485 (umschaltbar)
- 505.800-1M Speichererweiterung von 512 kB auf 1.024 kB (nur bei Auslieferung, nicht nachrüstbar)

Artikel- Nummer	Produkt- Bezeichnung
--------------------	-------------------------

Türsteuergerät Z1 für eine Tür, Zutrittskontrolle und scharf/unsharp

Leistungsmerkmale wie ZK-Manager, all-in-one Platine mit Controller, Schnittstelle RS-485 integriert, optional RS-232 oder LAN-Schnittstelle. Leseranschluss (Eintritt/Austritt) nur direkt an Clock/Data-Schnittstelle. Stahlblechgehäuse, B=260, H=200, T=65 mm (IP30, +5...+40°C). Anschluss 230 VAC, Leistungsaufnahme ca. 3,0 VA typ. Integriertes Netzteil 12V 1,0A (1x0,5A und 1x0,2A für ext. Verbraucher). Inkl. Notstrom-Akkuladeschaltung für Bleiakku 12V, bis 2,1Ah. 2 Eingänge, 2 Relais, 2 digitale Ausgänge, fest integriert.



505.705 Türsteuergerät Z1 (für eine Tür, mit Akkuladeschaltung)

505.916 Notstromakku 1,2 Ah für Türsteuergerät Z1

Erweiterungen für Türsteuergerät Z1

Hardware-Änderungen sind nur im Ausnahmefall nachrüstbar - vor Bestellung bitte Rücksprache.

505.705-232 RS-232 Treiber anstatt RS485 (nicht umschaltbar)

505.705-ET Ethernet LAN-Interface zusätzlich zu RS485 (umschaltbar)

Kartenleser/Tastatur mit Clock/Data- und RS-485-Schnittstelle (umschaltbar)

C-MOS Microcontroller mit Systemüberwachung.
Clock/Data Schnittstelle zum Anschluss an I/O-Modul oder Türsteuergerät Z1, Leitungslänge max. 50m zum I/O-Modul / Z1.
RS-485 Schnittstelle zum Anschluss an ZK-Manager, Gesamtleitungslänge max. 1.200m je RS-485-Bus.

Lesegeschwindigkeit ca. 1 Sekunde (touch and go).
1 Eingang (digital) und 1 Ausgang (Open Collector).
12V, GND, Clock/Data, RS-485 A/B, Eingang, Ausgang.
Stromaufnahme ca. 50 mA typ.

Optische und akustische Rückmeldung (Funktion, OK, abgewiesen).

**Auch geeignet als Kleinsystem (autark) mit Masterkarte, Löschkarte und Transpondern.
Auch geeignet für Offlinebetrieb (autark) mit Zutrittsberechtigung auf der Mifare-Karte.**

Bestelldaten siehe nächste Seite

505.886 Relaismodul, nur Platine, zur Türöffnung im geschützten Bereich (1 Eingang, 1 Ausgang)
505.887 Aufputz-Gehäuse 80 x 80 x 22 mm zum Einbau des Relaismoduls in abgesetztes Gehäuse
505.888 Montageplatte 71 x 71 mm zum Einbau des Relaismoduls in Schalterdosen 55mm

505.889 Steckernetzteil 12V / 1,0A (ausreichend für eine Tür mit Leser und I/O-Modul)

Artikel- Nummer	Produkt- Bezeichnung
--------------------	-------------------------

Beschreibung siehe vorhergehende Seite

Kartenleser Mifare oder Multitag >> Einbau / Unterputz

UP Montage, Lesedistanz bis ca. 5cm.
Zum Einbau in Schalterdosen 55mm oder Sprech-
anlagen (Abdeckung bauseits).
Für Türöffnung im gesicherten Bereich nimmt
man ein Relais-Modul oder ein Relais im I/O-Modul.
B=51, H=55, T=15 mm (keine Schutzklasse, +5...+40°C).



Lesermodul



Montageplatte

- | | |
|---------|--|
| 505.810 | Mifare-Leser MF-5 (UP, innen), Clock/Data und RS-485 (umschaltbar)
Liest Mifare Standard 1k, 4k mit ACTICON Formatierung. |
| 505.820 | Multitag-Leser PX-5 (UP, innen), Clock/Data und RS-485 (umschaltbar)
Liest Fixcode (EM4x02), Hitag1, HitagS, Hitag2, Zodiac sowie -auf Anfrage- Q5, Titan und weitere ... |
| 505.888 | Montageplatte 71 x 71 mm zum Einbau des Lesermoduls in Schalterdosen 55mm |

Kartenleser Mifare oder Multitag >> Aufputz, innen

Technische Daten wie UP innen, jedoch
AP-Montage, Lesedistanz bis ca. 5cm.
Mit Tastatur ist die Funktion PIN und/oder Karte
zeitlich steuerbar (durch Manager/Türsteuergerät).
Kunststoffgehäuse (ABS), Farbe weiß.
B=80, H=80, T=22 mm (IP30, +5...+40°C).



- | | |
|---------|---|
| 505.812 | Mifare-Leser MF-10 (AP, innen), Clock/Data und RS-485 (umschaltbar) |
| 505.813 | Mifare-Leser MF-10-T (AP, innen), Tastatur, Clock/Data und RS-485 (umschaltbar)
Liest Mifare Standard 1k, 4k mit ACTICON Formatierung. |
| 505.822 | Multitag-Leser PX-10 (AP, innen), Clock/Data und RS-485 (umschaltbar) |
| 505.823 | Multitag-Leser PX-10-T (AP, innen), Clock/Data und RS-485 (umschaltbar)
Liest Fixcode (EM4x02), Hitag1, HitagS, Hitag2, Zodiac sowie -auf Anfrage- Q5, Titan und weitere ... |
| 505.814 | Code-Tastatur T-10 (AP, innen), Tastatur, Clock/Data und RS-485 (umschaltbar) |

Kartenleser Mifare oder Multitag >> Aufputz, außen

Technische Daten wie Aufputz innen, jedoch komplett vergossen (IP65, -10...+40°C).

- | | |
|---------|---|
| 505.816 | Mifare-Leser MF-12 (AP, außen), Clock/Data und RS-485 (umschaltbar) |
| 505.817 | Mifare-Leser MF-12-T (AP, außen), Tastatur, Clock/Data und RS-485 (umschaltbar)
Liest Mifare Standard 1k, 4k mit ACTICON Formatierung. |
| 505.826 | Multitag-Leser PX-12 (AP, außen), Clock/Data und RS-485 (umschaltbar) |
| 505.827 | Multitag-Leser PX-12 (AP, außen), Clock/Data und RS-485 (umschaltbar)
Liest Fixcode (EM4x02), Hitag1, HitagS, Hitag2, Zodiac sowie -auf Anfrage- Q5, Titan und weitere ... |
| 505.818 | Code-Tastatur T-12 (AP, außen), Tastatur, Clock/Data und RS-485 (umschaltbar) |

Artikel- Nummer	Produkt- Bezeichnung
--------------------	-------------------------

Mifare Karten und Transponder (13,56 MHz)

Mifare-Datenträger 1k mit 1.024 Bytes, davon 752 nutzbar.
Mifare-Datenträger 4k mit 4.096 Bytes, davon 3.440 nutzbar.
Datenträger sind formatiert für ACTICON-Anwendung.

ISO-Karten, 85,6 x 54,0 x 0,86 mm, bedruckbar.
Schlüsselanhänger, 50 x 32 x 5 mm, nicht bedruckbar.

Die mit Ink-Jet aufgedruckte ID-Nummer kann nach einiger Nutzungsdauer durch Abrieb unleserlich werden.
Die ID-Nummer kann dann an der Software (Buchung holen) oder am Einlernleser ermittelt werden.



ISO-Karte "Mifare 1k", formatiert für ACTICON Anwendung

- 505.830 Mit Aufdruck "ACTICON" und ID-Nummer auf der Rückseite.
- 505.831 Ohne Aufdruck, weiß neutral, mit ID-Nummer auf der Rückseite.

Schlüsselanhänger "Mifare 1k", formatiert für ACTICON Anwendung

- 505.833 Mit Aufkleber "ACTICON" und ID-Nummer auf der Rückseite.
- 505.834 Ohne Aufkleber, blau neutral, mit ID-Nummer auf der Rückseite.

ISO-Karte "Mifare 4k", formatiert für ACTICON Anwendung

- 505.836 Mit Aufdruck "ACTICON" und ID-Nummer auf der Rückseite.
- 505.837 Ohne Aufdruck, weiß neutral, mit ID-Nummer auf der Rückseite.

Einlernen und Umformatieren von Mifare ID-Trägern

- 505.809 Mifare-Leser Read/Write mit USB-Anschluss zum Einlernen und Umformatieren
Zum Einlernen der ID-Nummer in den Personenstamm oder Neu-/Umformatieren von Mifare-Karten.
- 405.438 Software-Option "Mifare-Konfigurator" zum Umformatieren von Mifare ID-Trägern
Zum Neu-/Umformatieren von Mifare-Karten, auch Freigabe von Sektoren für andere Anwendungen.

Artikel- Nummer	Produkt- Bezeichnung
--------------------	-------------------------

Fixcode Karten und Transponder (125 kHz)

Manchester-Code 64 Bit (EM 4002, 4102).
Davon 40 Bit Fixcode (Unique) ID-Nummer.
Davon 31 Bit für ACTICON Anwendung.

ISO-Karten, 85,6 x 54,0 x 0,86 mm, bedruckbar.
Schlüsselanhänger, 48 x 28 x 3 mm, nicht bedruckbar.

Die mit Ink-Jet aufgedruckte ID-Nummer kann nach einiger Nutzungsdauer durch Abrieb unleserlich werden.
Die ID-Nummer kann dann an der Software (Buchung holen) oder am Einlernleser ermittelt werden.



ISO-Karte "Fixcode" für ACTICON Anwendung

- 505.314 Mit Aufdruck "ACTICON" und ID-Nummer auf der Rückseite.
- 505.312 Ohne Aufdruck, weiß neutral, mit ID-Nummer auf der Rückseite.

Schlüsselanhänger "Fixcode", formatiert für ACTICON Anwendung

- 505.311 Mit Aufkleber "ACTICON" und ID-Nummer auf der Rückseite.
- 505.316 Ohne Aufkleber, blau neutral, mit ID-Nummer auf der Rückseite.

Spezielle ID-Träger für große Reichweiten

- 505.319 Halbschalenkarte (54x85x2mm, nicht bedruckbar), OHNE Nummer

Nur sinnvoll zur Verwendung am Long Range Leser 505.228/229.
Die Halbschalenkarte hat keine aufgedruckte ID-Nummer, die Nummer muss mit Buchung holen oder mit einem Einlernleser ermittelt werden.

Einlernen von Fixcode ID-Trägern

- 505.225 Einlernleser Fixcode mit PS2 Tastaturweiche
Liest die ID-Nummer von der Karte zur Übernahme in den Personenstamm.
Der Einlernleser wird zwischen Tastatur und PS/2 Port integriert und wandelt eine Kartenlesung um, als wäre Sie an der Tastatur eingegeben worden.
- 505.226 Einlernleser Fixcode mit USB Interface
Liest die ID-Nummer von der Karte zur Übernahme in den Personenstamm.
Der Einlernleser wird am USB-Port angeschlossen und von der Software angesteuert.

Artikel- Nummer	Produkt- Bezeichnung
--------------------	-------------------------

Fingerleser FR-2000-M mit Mifare-Leser, Tastatur, Clock/Data und RS-485

Der Fingerleser speichert max. 2000 Fingermuster.
 Die PC-Software speichert max. 3 Muster pro Person.
 Somit können 666 Personen x 3 Muster/Person
 oder 1000 Personen x 2 Muster/Person (empfohlen)
 oder 2000 Personen x 1 Muster/Person gespeichert werden.
 Für mehr Benutzer verwendet man weitere Leser und
 trennt die Personen mit Zutrittsberechtigungen bzw.
 Terminalgruppen für Zeiterfassungsterminals T600.
 Mit integriertem Mifare-Leser: PIN / Karte / Finger.
 Zeitlich steuerbar PIN und/oder Karte und/oder Finger.
 C-MOS DSP (Digital Signal Processor) 16 Bit.
 Leseverfahren optisch, Auflösung 500 dpi.
 Clock/Data Schnittstelle zum Anschluss an I/O-Modul
 oder Z1, Leitungslänge max. 50m zum I/O-Modul / Z1.
 RS-485 Schnittstelle zum Anschluss an ZK-Manager,
 Gesamtleitungslänge max. 1.200m je RS-485-Bus.
 AP-Montage, Lesedistanz (Mifare-Leser) bis ca. 5cm.
 Lesegeschwindigkeit ca. 2...10 Sekunden (PIN-scan-go).
 1 Eingang (digital) und 1 Ausgang (Open Collector).
 12V, GND, Clock/Data, RS-485 A/B, Eingang, Ausgang.
 Stromaufnahme ca. 100 mA typ.
 Kunststoffgehäuse (ABS), Farbe weiß.
 Abmessungen B=100, H=100, T=34 mm (IP30, +5...+40°C).
 Optische und akustische Rückmeldung (Funktion, OK, abgewiesen).
 Für Türöffnung im gesicherten Bereich nimmt man ein Relais-Modul oder ein Relais im I/O-Modul.



Sicherheitsstufen (Herstellerangaben)		
Stufe	FAR	FRR
Level 1	0,10000%	0,0020%
Level 2	0,01000%	0,0100%
Level 3	0,00500%	0,0150%
Level 4	0,00100%	0,0180%
Level 5	0,00050%	0,0210%
Level 6	0,00010%	0,0361%
Level 7	0,00001%	0,1222%

(Default-Einstellung = Level 2)

- Lebendfingernerkenkung mit U.S. patentiertem Sensor, der nur bei Berührung mit einem lebenden Finger das Fingermuster aufnimmt und so eine optische Aufnahme für die Auswertung erzeugt.
- Identifikation: Nur Finger (ohne PIN oder Karte voraus) ist nur bis ca. 200 Personen / 400 Muster empfehlenswert - darüber machen sich Rechenzeit und False Acceptance Rate bemerkbar.
- Verifikation: Mit PIN oder Karte voraus sind bis 1.000 Personen / 2.000 Muster möglich.
- Nur für saubere und gut erkennbare Fingermuster, nicht für alle Branchen geeignet.
Vor dem Einsatz unbedingt die umfangreiche Dokumentation beachten.
- Bei Montage im Außenbereich: die Lebenderkennung ist temperaturabhängig und lehnt sehr kalte Finger ab. Dann reibt man den Finger kurz in der anderen Hand oder an einem warmen Kleidungsstück, damit er auf "Betriebstemperatur" kommt. Anhauchen reicht auch.
- Bei den Personen sind erfahrungsgemäß 2-3% dabei, deren Finger zu glatt/abgenutzt sind.
Diese Personen müssen sich alternativ mit PIN oder Karte identifizieren.
- Bitte beachten: Fingerabdruckerkenkung ist sowohl bei Inbetriebnahme als auch bei Anwendung aufwändiger als ein Kartensystem. Dokumentation anfordern und Besonderheiten beachten.

505.840 Fingerabdruckleser FR-2000-M/i (innen), Clock/Data und RS-485 (umschaltbar)
 Liest Mifare Standard 1k, 4k mit ACTICON Formatierung.

**Auch geeignet als Kleinsystem (autark) mit Masterkarte, Löschkarte und Transpondern.
 Auch geeignet für Offlinebetrieb (autark) mit Zutrittsberechtigung auf der Mifare-Karte.**

505.842 Fingerabdruckleser FR-2000-M/a (außen), Clock/Data und RS-485 (umschaltbar)
 Wie FR-2000-M-i, jedoch mit Sensor-Heizung und komplett vergossen (IP54, -10...+40°C).

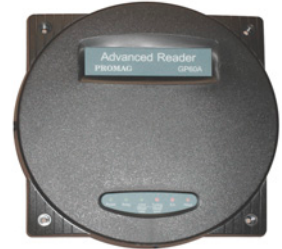
505.840-PX Berührungsloser Multitag-Leser (PX) statt Mifare-Leser im FR-2000
 Liest Fixcode (EM4x02), Hitag1, HitagS, Hitag2, Zodiac sowie -auf Anfrage- Q5, Titan und weitere ...

505.889 Steckernetzteil 12V / 1,0A (ausreichend für eine Tür mit Leser und I/O-Modul)

Artikel- Nummer	Produkt- Bezeichnung
--------------------	-------------------------

Long Range Leser für Passiv-Transponder

- 505.228 Berührungsloser Transponderleser PR-60 Long Range bis 60 cm, Clock/Data C-MOS Microcontroller mit Systemüberwachung. Clock/Data-Schnittstelle zum Anschluss an I/O-Modul oder Z1. Open Collector Treiber bis 50m Leitungslänge. Optische und akustische Rückmeldung. Leseverfahren 125 kHz (Fixcode EM4x02). AP-Montage, Lesedistanz bis ca. 60cm. Lesegeschwindigkeit ca. 1-2 Sekunden. Anschluss 12V, GND, Clock, Data, LED. Stromaufnahme ca. 250 mA typ. Kunststoffgehäuse (ABS), Farbe schwarz. Abmessungen B=210, H=210, T=28 mm (IP65, -10...+40°C). Lesedistanz bis 20cm mit Schlüsselanhänger, bis 40cm mit ISO-Karte, bis 60cm mit Halbschalenkarte. Liest die Fixcodierung der Karte und verwendet hiervon 31 Bit = 2.147.483.648 Möglichkeiten.



- 505.229 Berührungsloser Transponderleser PR-90 Long Range bis 90 cm, Clock/Data Wie 505.228 jedoch: AP-Montage, Lesedistanz bis ca. 90cm. Anschluss 19.2V, GND, Clock, Data. Stromaufnahme ca. 500 mA typ., Netzteil wird mitgeliefert. Kunststoffgehäuse (ABS), Farbe grau. Abmessungen B=430, H=320, T=45 mm (IP65, -10...+40°C). Lesedistanz bis 20cm mit Schlüsselanhänger, bis 60cm mit ISO-Karte, bis 90cm mit Halbschalenkarte.



Long Range System für Aktiv-Transponder

Motor-Einbehaltleser (Schluckleser)

- 505.385 Motoreinheit für Einbehaltleser, zum Anschluss an Z1 Motorbetriebene Antriebseinheit für Karten im EC-Format. Karten können nach der Lesung wahlweise nach vorn ausgeworfen oder nach hinten einhalten werden.

Ein passender Leser muss extra bestellt werden !!
 Leser mit Clock/Data-Schnittstelle zum Anschluss an Z1 (MF-10 oder PX-10 (andere auf Anfrage)).
 Vor Auslieferung wird der bestellte Leser bestückt und die ganze Einheit auf Funktion geprüft.

Anschluss 12V, GND, Clock, Data, Lichtschranke,
 Motor on, Richtung.
 Stromaufnahme ca. 100 mA inaktiv, 500 mA aktiv.

Ohne Gehäuse. Die Einheit wird vor Ort in ein bauseits zu stellendes, ggf. beheizbares Gehäuse eingebaut.
 Abmessungen B=80, H=80, T=180 mm (mit Leser) (0...+40°C).
 Montageort nicht beregnend, nicht betauend.

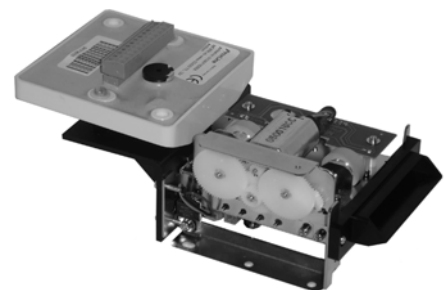


Abb. mit montiertem
 Transponderleser

Artikel- Nummer	Produkt- Bezeichnung
--------------------	-------------------------

Datenübertragung RS-485, LAN (TCP/IP), Modem

505.131 RS-485 Konverter
 Anschluss bis 31 Teilnehmer (PC und 30 Terminals).
 RS-232-Schnittstelle zum PC (Leitungslänge bis zu 15m).
 RS-485-Schnittstelle zu Terminals (Leitungslänge bis 1200m).
 Anschluss 230 VAC, Leistungsaufnahme ca. 1,2 VA typ.
 Umschaltung mit RTS-Signal, kein Modembetrieb möglich.
 Kunststoffgehäuse, Farbe hellgrau.
 Abmessungen B=121, H=50, T=77 mm (IP30, +5...+40°C).



505.132 RS-485 Konverter mit automatischer Umschaltung
 Ähnlich 505.131, andere Abmessungen, zum Anschluss einer RS-485 Partyline an ein Modem. Lieferzeit auf Anfrage

505.421 Ethernet LAN-Interface extern TCP/IP 10/100 MB
 Konverter von LAN (Ethernet) nach RS-232 oder RS-485
 (Nutzung frei wählbar, entweder RS-232 oder RS-485).
 Zum Betrieb von Terminals oder Türsteuergeräten
 mit RS-485 Anschluss am LAN TCP/IP.
 Anschluss 12 VDC, Stromaufnahme ca. 120 mA typ.
 Steckernetzteil 12V wird mitgeliefert.
 Kunststoffgehäuse, Farbe hellgrau.
 Abmessungen B=60, H=25, T=80 mm (IP30, +5...+40°C).



505.924 Modem für Analoganschluss, RS232, Fabrikat INSYS (D)
 Modem 56k, für den Betrieb der ACTICON Terminals
 mit RS-232 Anschluss an einem analogen Endanschluss.
 Übertragungsrate max. 19200 Bd zum Terminal.
 Anschluss 12 VDC, Stromaufnahme ca. 120 mA typ.
 Steckernetzteil 12V wird mitgeliefert.
 Kunststoffgehäuse, Farbe schwarz/silber.
 Abmessungen ca. B=90, H=35, T=140 mm (IP30, +5...+40°C).



Abb. ähnlich

505.452 GSM-Modul ohne Vertrag Lieferzeit auf Anfrage
 Zur Datenübertragung im Mobilfunknetz GSM.

505.135 USB-Konverter nach RS-232
 Konverter von USB nach RS-232, ein Teilnehmer anschließbar.

505.136 USB-Konverter nach RS-485
 Konverter von USB nach RS-485, 30 Teilnehmer anschließbar.

Artikel-Nummer	Produkt-Bezeichnung
----------------	---------------------

Mobile Datenerfassung

505.430 Mobiles Handterminal
 Integrierter Rotlicht-Barcodescanner (660 nm).
 16 Bit Microcontroller mit Systemüberwachung.
 Einfache 3-Knopf-Bedienung.
 Für Anwesenheits- und Auftragszeiterfassung
 bis 3.000 Personen und 2.000 Buchungen.
 Optische und akustische Rückmeldung.
 Grafisches Display 112 x 24 Pixel (4 Zeilen Text).
 Speicher 128 kB, Quarzuhr, Datenerhalt >= 2 Wochen.
 Kunststoffgehäuse (Polycarbonat), Farbe hellgrau.
 Abmessungen B=42, H=19, L=125mm (IP30, +5...+40°C).
 Betriebszeit bis ca. 1 Woche / 2000 Erfassungen.
 Vor dem Einsatz unbedingt die umfangreiche Dokumentation beachten.



kleine Abbildung = auf Station

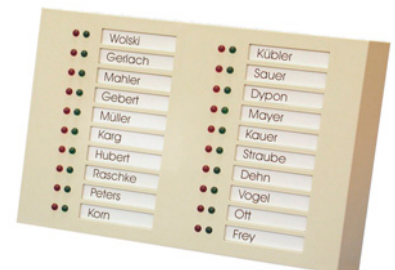
505.432 Datenübertragungs- und Ladestation: 1-fach laden und 1-fach übertragen
 Stromversorgung 6V wird mitgeliefert.
 Datenschnittstellen RS-232, RS-485.
 Kunststoffgehäuse (ABS), Farbe schwarz.
 Abmessungen B=72, H=97, L=65mm (IP30, +5...+40°C).

505.434 Datenübertragungs- und Ladestation: 5-fach laden und 1-fach übertragen
 Wie 505.432 jedoch für 5 Handterminals gleichzeitig laden, davon ein Steckplatz für Übertragung.

505.436 Datenübertragungs- und Ladestation: 5-fach laden und 5-fach übertragen
 Wie 505.432 jedoch für 5 Handterminals gleichzeitig laden und alle 5 Steckplätze für Übertragung.

Zubehör

505.411 Anzeigetableau 20 Plätze
 C-MOS Microcontroller mit Systemüberwachung.
 Kaskadierung von bis zu 3 Tableaus
 (= 60 Anzeigeplätze) in Reihe.
 7 verschiedene Zuordnungen:
 Aus, rot, grün, rot+grün, Dauersignal oder blinkend.
 Frei parametrierbare Anzeige von Personenstati.
 Frei parametrierbare Anzeige von Türzuständen.
 Zum Anschluss an T600, ZK-Manager M4/M8, Z1.
 Anschluss 12V (50 mA), GND, Clock, D-IN, D-OUT.
 Kunststoffgehäuse (ABS), Farbe cremeweiß.
 Abmessungen B=167, H=124, T=34 mm (IP30, +5...+40°C).



505.931 Kartenhalter, 24 Fächer für EC-Format
 Kunststoffgehäuse, Farbe weiß.
 Abmessungen B=300, H=240, T=13mm.



Die wichtigsten Softwarefunktionen (Zeiterfassung) in der Basisversion (Einplatzversion)

3-Jahres-Kalender, grafisch editierbar	Passwortschutz für Software-Anmeldung
Urlaubskonten mit autom. Fortschreibung	Integrierte Datensicherung mit Kompression
50 festprogrammierte Zeitkonten	Historische Auswertung von Datensicherungen
150 frei definierbare Lohnartkonten	Höchster Sicherheitsanspruch mit Datenrettung
Variabler Löschzeitpunkt von Lohnartkonten	Gleitzeit-, Freizeit- Überstundenrechnung
je 50 frei definierbare Fehltage/Dienstgänge	Zeitanzeige am Terminal (8 aus ca. 300 Konten)
10 Abrechnungsmodi für jeden Fehltag	Terminalanschluss RS-232, RS-485, Modem, TCP/IP
Fehltagabrechnung pro MA einstellbar	250 Terminals anschließbar (erweiterbar)
Tages-, Wochen- und Monatsarbeitszeit	Kommen/Gehen automatisch erkennen
50 Tages-/Wochenmodelle bis 100 Personen	Beliebiger Tag für Monatsabschluss je Mitarbeiter
250 Tages-/Wochenmodelle > 100 Personen	Beliebiges Abschlussdatum für Urlaub/Jahresarbeit
(diese Zahl gilt auch für ZK Bereiche und	Beliebiges Abschlussdatum für Jahresarbeitszeit
ZK-Pläne sowie ZE Terminalgruppen, Über-	Frei parametrierbare Auswertungen
stundenpläne, Kostenstellen, Relaispläne)	Hardcopy von Fensterinhalt oder Bildschirm
Pausenrechnung mit 15 verschiedenen Modi	Teilzeitfaktor 0...100%, individuell einstellbar
Rückwärtskorrekturen bis 12 Monate zurück	Automatische Schichtzuordnung mit Kommen
Auswertungen bis 12 Monate zurück	Buchungen/Fehltage direkt im Monatsjournal ändern
Grafische Anwesenheitsübersicht	Benutzerfarben frei wählbar
Tages-Gruppenkorrektur	Notizen und Einstellungen direkt im Fenster
Benutzername am Terminal anzeigen	Schätzung für Abrechnung Sozialversicherungen
Buchungsverarbeitung im Hintergrund	Zeiterfassungs-Steuerdaten per Stichtag ändern
Korrekturnavigator für Zeiterfassung	Grafische Türzustandsübersicht (mit ZK)

Zusätzliche Funktionen in der Ausbaustufe Standard (mehrplatzfähig 2 User)

Erweiterter Personenstamm, u.a. mit Bild	Besonderheiten für Fehltage, erweiterte Abrechnung
Urlaubsanspruch nach Geburtsdatum	Dienstreise nach Dienstgängen ohne Rückkehr
Urlaubsanspruch nach Firmenzugehörigkeit	Listen Besonderheiten und Fehltagübersicht
Grafisch editierbare Gruppenfehlzeitplanung	Listengenerator in Hochsprache
Kontenrechnung (Bedingung + Zuweisung)	Funktionsgenerator Selekt/Sort/Liste/Import/Export
Jahresarbeitszeit mit Vortrag und Saldo	Makrorekorder (Vorgänge automatisieren)
Terminalgruppen im Personenstamm	Zeitaufträge (Macros zeitgesteuert starten)
Rundungsmöglichkeiten mit 13 Modi	Passwortmanagement, 11 Passwörtern pro Mandant
Karenz-, Splitt- und Zuschlagsrechnung	Passwortschutz für jede Seite nichts/read/write
Normal-/Industrieminuten umschaltbar	Übersetzungsmodul, auch für Begriffänderungen
Schichtzuordnung mit Kommen oder Gehen	Grundfunktionen für Scharf/Unscharf (mit ZK)

Zusätzliche Funktionen in der Ausbaustufe Profi (mehrplatzfähig 5 User)

Datenübergabe an Lohnprogramm	Kostenstellenwechsel mit Zeitprogrammwechsel
Erweiterte Fehltag- und Zuschlagsrechnung	Erweiterte Durchschnittsrechnung über 65 Tage
Personalreporting, spezielle Auswertungen	Spesenrechnung bei Dienstgängen u. Dienstreisen
Selbstauskunft für Mitarbeiter	Reisezeitabrechnung bei Dienstgängen
Schichtplanung mit Tagesplantabelle	Erweiterte Anzeige und Rechenfunktionen

Die fett/grau angezeigten Funktionen gibt es mit Web-Interface wahlweise als Web-Anwendung.

Zusätzliche Funktionen in der Ausbaustufe Extra (mehrplatzfähig 10 User)

Überstunden/Gleitzeit/Freizeit am Terminal	Telefon-Terminal für alle (erfordert zus. Hardware!)
Web-Interface (Grundlage für Web-Funktion)	Virtuelles Terminal für alle (beliebig viele Benutzer)
Workflow mit Genehmigungsebenen	Anwesenheitsübersicht mit Online-Interface

Web-Interface für enthaltene oder erworbene Software-Optionen, die mit "WEB" gekennzeichnet sind, Voraussetzung: Webserver, z.B. von Windows 2003; vom Standard evtl. abweichende Funktionalität.

Die fett/grau angezeigten Funktionen gibt es mit Web-Interface wahlweise als Web-Anwendung.

Betriebssysteme und Voraussetzungen

Betriebssystem MS Windows 98, ME, NT, 2000, XP, 2003, Vista oder Nachfolger. PC auf dem Stand der Technik, mind. Pentium III / 500 MHz oder kompatibel. Arbeitsspeicher je nach Empfehlung des Betriebssystems. Bildschirmauflösung mind. 800 x 600, empfohlen 1024 x 768. Installation wählbar auf lokaler Festplatte oder Fileserver. Festplattenbedarf ca. 200 MB zzgl. 0,5 MB mal Personenanzahl.

Nachträgliche Erhöhung der Ausbaustufe, z.B. von Standard auf Profi, nur mit einem aktuellen Pflegestand oder innerhalb der Gewährleistung, Grund: man kann nicht eine ältere Software mit aktuellen Funktionen aufrüsten, ohne gleichzeitig die Software selbst zu aktualisieren.

Grundsoftware für Zutrittskontrolle
--

Ausbaustufe "Basis" beinhaltet alle Grundfunktionen für Zutrittskontrolle: Flexible Zutrittsmodelle, räumliche und zeitliche Berechtigung, Einzel- und Gruppenberechtigung, Gruppierung von Türen, selektives Speichern von Buchungen, grafische Türzustandsübersicht, Türüberwachung usw. >> das Paket für Anwender, die eine flexible Zutrittskontrolle wollen.

Ausbaustufe "Standard" bietet darüber hinaus: Passwortmanagement statt einfachem Passwortschutz, Automatisierung von Vorgängen (Macros und Zeitaufträge), Funktionsgenerator mit grafischer Bedienoberfläche (Selektieren, Sortieren, Listen sowie Daten importieren, exportieren und blockweise bearbeiten).

Artikel- Nummer	Produkt- Bezeichnung	Ausbaustufe	Basis 405.1xx-B	Standard 405.1xx
405.115 (-X)	Software Zutrittskontrolle ZK 6			
405.116 (-X)	Software Zutrittskontrolle ZK 12			
405.100 (-X)	Software Zutrittskontrolle ZK 20			
405.101 (-X)	Software Zutrittskontrolle ZK 40			
405.102 (-X)	Software Zutrittskontrolle ZK 60			
405.103 (-X)	Software Zutrittskontrolle ZK 80			
405.104 (-X)	Software Zutrittskontrolle ZK 100			
405.105 (-X)	Software Zutrittskontrolle ZK 150			
405.106 (-X)	Software Zutrittskontrolle ZK 200			
405.107 (-X)	Software Zutrittskontrolle ZK 300			
405.108 (-X)	Software Zutrittskontrolle ZK 400			
405.109 (-X)	Software Zutrittskontrolle ZK 500			
405.110 (-X)	Software Zutrittskontrolle ZK 600			
405.111 (-X)	Software Zutrittskontrolle ZK 700			
405.112 (-X)	Software Zutrittskontrolle ZK 800			
405.113 (-X)	Software Zutrittskontrolle ZK 900			
405.114 (-X)	Software Zutrittskontrolle ZK 1000			
405.119 (-X)	Erweiterung ZK ab 1000 je 100			
405.120 (-X)	Erweiterung ZK ab 1000 je 500			
	Beispiele für Artikelnummern:			
405.104-B	Software Zutrittskontrolle Basis ZK 100			
405.107	Software Zutrittskontrolle Standard ZK 300			

Grundsoftware für Personalzeiterfassung
--

Ausbaustufe "Basis" Beinhaltet alle Grundfunktionen für Zeiterfassung: flexible Zeitmodelle, Gleitzeit/Freizeit/Überstunden, Pausenrechnung, autom. Schichtzuordnung, feste und variable Auswertungen, Lohnartkonten, frei definierbare Fehltage und Dienstgänge, Urlaubskartei, Rückwärtskorrekturen auch monats- und jahresübergreifend, grafische Anwesenheitsübersicht, Kontoanzeige am Terminal u.v.m. >> das Paket für Anwender, die eine flexible Zeiterfassung wollen.

Die erweiterten Funktionen der Ausbaustufen "Standard", "Profi" und "Extra" entnehmen Sie bitte der Übersicht "Die wichtigsten Softwarefunktionen (Zeiterfassung)".

Artikel- Nummer	Produkt- Bezeichnung	Ausbaustufe	Basis 405.2xx-B	Standard 405.2xx	Profi 405.2xx-P	Extra 405.2xx-E
405.215 (-X)	Software Zeiterfassung ZE 6					
405.216 (-X)	Software Zeiterfassung ZE 12					
405.200 (-X)	Software Zeiterfassung ZE 20					
405.201 (-X)	Software Zeiterfassung ZE 40					
405.202 (-X)	Software Zeiterfassung ZE 60					
405.203 (-X)	Software Zeiterfassung ZE 80					
405.204 (-X)	Software Zeiterfassung ZE 100					
405.205 (-X)	Software Zeiterfassung ZE 150					
405.206 (-X)	Software Zeiterfassung ZE 200					
405.207 (-X)	Software Zeiterfassung ZE 300					
405.208 (-X)	Software Zeiterfassung ZE 400					
405.209 (-X)	Software Zeiterfassung ZE 500					
405.210 (-X)	Software Zeiterfassung ZE 600					
405.211 (-X)	Software Zeiterfassung ZE 700					
405.212 (-X)	Software Zeiterfassung ZE 800					
405.213 (-X)	Software Zeiterfassung ZE 900					
405.214 (-X)	Software Zeiterfassung ZE 1000					
405.219 (-X)	Erweiterung ZE ab 1000 je 100					
405.220 (-X)	Erweiterung ZE ab 1000 je 500					
	Beispiele für Artikelnummern:					
405.204-B	Software Zeiterfassung Basis ZE 100					
405.207	Software Zeiterfassung Standard ZE 300					

Grundsoftware für Zeiterfassung und Zutrittskontrolle
--

Ist die Kombination aus Grundsoftware Zeiterfassung und Grundsoftware Zutrittskontrolle, lauffähig als ein Programm, und beinhaltet die jeweiligen Funktionen beider Programmteile sowie einige Besonderheiten, z.B. Zählen einer Zutrittsbuchung für Zeiterfassung oder Öffnen einer Tür mit einer Zeitbuchung >> das Paket für Anwender, die eine Kombination der Pakete für ZK und ZE benötigen.

Die erweiterten Funktionen der Ausbaustufen "Standard", "Profi" und "Extra" entnehmen Sie bitte der Übersicht "Die wichtigsten Softwarefunktionen (Zeiterfassung)".

Artikel- Nummer	Produkt- Bezeichnung	Ausbaustufe	Basis 405.3xx-B	Standard 405.3xx	Profi 405.3xx-P	Extra 405.3xx-E
405.315 (-X)	Software Zeit+Zutritt ZE/ZK 6					
405.316 (-X)	Software Zeit+Zutritt ZE/ZK 12					
405.300 (-X)	Software Zeit+Zutritt ZE/ZK 20					
405.301 (-X)	Software Zeit+Zutritt ZE/ZK 40					
405.302 (-X)	Software Zeit+Zutritt ZE/ZK 60					
405.303 (-X)	Software Zeit+Zutritt ZE/ZK 80					
405.304 (-X)	Software Zeit+Zutritt ZE/ZK 100					
405.305 (-X)	Software Zeit+Zutritt ZE/ZK 150					
405.306 (-X)	Software Zeit+Zutritt ZE/ZK 200					
405.307 (-X)	Software Zeit+Zutritt ZE/ZK 300					
405.308 (-X)	Software Zeit+Zutritt ZE/ZK 400					
405.309 (-X)	Software Zeit+Zutritt ZE/ZK 500					
405.310 (-X)	Software Zeit+Zutritt ZE/ZK 600					
405.311 (-X)	Software Zeit+Zutritt ZE/ZK 700					
405.312 (-X)	Software Zeit+Zutritt ZE/ZK 800					
405.313 (-X)	Software Zeit+Zutritt ZE/ZK 900					
405.314 (-X)	Software Zeit+Zutritt ZE/ZK 1000					
405.319 (-X)	Erweiterung ZE/ZK ab 1000 je 100					
405.320 (-X)	Erweiterung ZE/ZK ab 1000 je 500					
	Beispiele für Artikelnummern:					
405.304-B	Software Zeit+Zutritt Basis ZE/ZK 100					
405.307	Software Zeit+Zutritt Standard ZE/ZK 300					

Falls eine Option Bestandteil einer aktuellen Ausbaustufe oder eines aktuellen Pflegestandes ist, so sieht man dies an den Angaben in runden Klammern vor dem Preis. Andernfalls kann das Altsystem zum angegebenen Preis oder mit einem entsprechenden Upgrade, jeweils zzgl. Konfigurationsänderung, um die Einzeloption(en) erweitert werden.

Nachträgliche Freischaltung von Software-Optionen nur mit einem aktuellen Pflegestand oder innerhalb der Gewährleistung, Grund: man kann nicht eine ältere Software mit aktuellen Funktionen aufrüsten, ohne gleichzeitig die Software selbst zu aktualisieren.

Artikel- Nummer	Produkt- Bezeichnung
--------------------	-------------------------

Optionen Zutrittskontrolle

4-Augen-Prinzip siehe "Vier-Augen-Prinzip"

Antipassback siehe "Ein-/Ausgangskontrolle"

- | | |
|---------|--|
| 405.155 | Aufenthaltsdauerüberwachung (Geräte mit ZK-Funktion)
Überwachung der Aufenthaltsdauer von Personen in bestimmten (gefährdeten) Bereichen mit lokaler oder globaler Alarmierung. Festlegung und Aktivierung pro Bereich in den Bereichsdaten.
Wenn der Bereich durch mehrere Terminals oder Türsteuergeräte definiert ist, so müssen diese RS-485 vernetzt sein - kein Statusabgleich über TCP/IP zwingend RS-485 |
| 405.158 | Aufzugsteuerung / Relaisplan (Geräte mit ZK-Funktion)
Festlegen von Mehrfachfunktionen: Definition von bis zu 20 Relais, welche bei einer Kartenlesung gleichzeitig ansprechen und die entsprechenden Stockwerkstasten freigeben. Bei Parallelschaltung sind auch mehr als 20 Relais möglich (Leseranschluss an mehreren Türsteuergeräte). Festlegung in einem eigenen Modul in den Zutrittsdaten und Zuordnung im Personenstamm in den ZK-Steuerdaten. |
| 405.163 | Bereichswechselkontrolle (Geräte mit ZK-Funktion)
Verweigerung des Zutritts, wenn die Plausibilität nicht stimmt: ein Bereich mit Bereichswechselkontrolle kann nur dann betreten werden, wenn zuvor ein bestimmter anderer Bereich betreten wurde. Aneinander grenzende Bereiche mit Bereichswechselkontrolle und Verschachtelungen sind möglich. Festlegung des zuvor anwesenheitspflichtigen Bereiches im Terminalstammsatz.
Wenn der Bereich durch mehrere Terminals oder Türsteuergeräte definiert ist, so müssen diese Online vernetzt sein nur mit RS-485 oder LAN Online-Betrieb |
| 405.431 | Besucherverwaltung (reine Softwareoption)
Schnelle Besuchererfassung im Personenstammsatz. Auslagerung von nicht mehr aktuellen Besucherdaten in eine Auslagerungsdatei, Reaktivierungsmöglichkeit. Listen und Statistiken. Besucher An- und Abmeldung. Aufenthaltsermittlung. Anzeige der noch anwesenden Besucher. |

Artikel-Nummer	Produkt-Bezeichnung
----------------	---------------------

Noch Optionen Zutrittskontrolle

- 405.153 Ein-/Ausgangskontrolle, Antipassback** (Geräte mit ZK-Funktion)
 Verweigerung des Zutritts, wenn die Plausibilität nicht stimmt: ein Bereich mit Antipassback kann nicht mehrmals hintereinander betreten werden. Aneinander grenzende APB-Bereiche und Verschachtelungen sind möglich. Aktivierung pro Bereich in den Bereichsdaten.
Wenn der Bereich durch mehrere Terminals oder Türsteuergeräte definiert ist, so müssen diese Online vernetzt sein nur mit RS-485 oder LAN Online-Betrieb

Gebäudemanagement siehe "Online-Interface" bei Allg. Optionen

- 405.164 Grundrissmodul / Prozessvisualisierung** (reine Softwareoption)
 Entwurf von Grundrissen durch Hinterlegung einer Grundriss-Bitmap und Platzierung von Lesern (Türen und Bereichen) im Grundriss. Trennung von Stockwerken und Gebäuden durch je einen eigenen Grundriss. Grafische Informationen über Personenanzahl, Türzustand, Alarmierung. Suchmöglichkeit von Personen. Eigenständiges Modul in den Zutrittsdaten.

- 405.156 Master-Slave-Prinzip** (Geräte mit ZK-Funktion)
 Definition von Master- und Slave-Ausweisen. Ein Slave kann einen Bereich nur dann betreten, wenn zuvor mindestens ein Master anwesend ist. Bevor der letzte Master den Bereich verlässt, müssen alle Slaves denselben verlassen haben. Aktivierung pro Bereich in den Bereichsdaten.
Wenn der Bereich durch mehrere Terminals oder Türsteuergeräte definiert ist, so müssen diese Online vernetzt sein nur mit RS-485 oder LAN Online-Betrieb
Die Eingangsprüfung erfolgt immer, wenn die Geräte wie angegeben vernetzt arbeiten.
Die Ausgangsprüfung (letzter Master muss bleiben, bis keine Slaves mehr anwesend sind) erfolgt nur, wenn der Bereich am gleichen Gerät auch betreten wird (Ein-/Austrittsleser).

- 405.162 Parkplatzsteuerung** (Geräte mit ZK-Funktion)
 Definition von Gruppen mit Zuordnung einer maximalen Anzahl von Stellplätzen pro Gruppe. Zählung der eingefahrenen KFZ und Verweigerung, wenn die max. Anzahl der Gruppe erreicht ist, zu welcher das KFZ gehört. Parkzeitauswertung. Festlegung pro Bereich in den Bereichsdaten.
Wenn der Bereich durch mehrere Terminals oder Türsteuergeräte definiert ist, so müssen diese Online vernetzt sein nur mit RS-485 oder LAN Online-Betrieb

- 405.154 Personenanzahlkontrolle** (Geräte mit ZK-Funktion)
 Bestimmung einer minimalen und maximalen Anzahl von Personen, welche sich in einem Bereich aufhalten müssen und/oder dürfen. Alarmierung bei Unter- bzw. Überschreitung der eingestellten Personenanzahl. Festlegung und Aktivierung pro Bereich in den Bereichsdaten.
Wenn der Bereich durch mehrere Terminals oder Türsteuergeräte definiert ist, so müssen diese Online vernetzt sein nur mit RS-485 oder LAN Online-Betrieb

Pharao-Schnittstelle (ABI) siehe Online-Interface bei Allg. Optionen

Prozessvisualisierung siehe "Grundrissmodul"

Relaisplan siehe "Aufzugsteuerung"

Artikel- Nummer	Produkt- Bezeichnung
--------------------	-------------------------

Optionen Zeiterfassung

- 405.282 Abwesenheitsliste**
Listen über Fehltage eines anzugebenden Zeitraumes mit Kriterien für Selektieren und Sortieren sowie Parameter für variable Listenformate. Eigenständiges Modul in den Zeitdiensten.
- 405.251 Akkordzeiterfassung**
Aufspaltung der Arbeitszeit in Akkordzeit und Normalzeit; Teilung erfolgt durch Buchungen Akkord Beginn und Akkord Ende. Führung der Zeitbeträge in speziellen Monatszeitkonten für Auswertungen und Datenübergabe an L u. G.
- 405.265 Anzeigefunktionen (Profi)**
Beinhaltet folgende Bedienungserweiterungen: Fehlzeitplanung für selektierbare Gruppen von Mitarbeitern in einem Fenster; Mailbox (Textanzeige am Terminal); Textseite als Bemerkungsfeld im Personenstammsatz; Bild im Personenstammsatz.
- 405.277 ASCII-Schnittstelle zum Export von Einzelzeiten an andere Anwendung**
Export nicht der Zeitsummen sondern der Einzelwerte, welcher Mitarbeiter an welchem Arbeitstag wann und wie lange gearbeitet hat z.B. "Datum;Uhrzeit;Personalnummer;Zeitbetrag; Beginn;Ende;Saldo;Fehlgrund;usw." Reihenfolge, Formate usw. sind frei parametrierbar. Der Dateiaufbau wird in der Datei "persdat.ini" festgelegt. Der Datenexport erfolgt bei der Journal-Erzeugung im Menü Zeit.Dienste | Journale für einen wählbaren Zeitraum von...bis.
Auch geeignet zum Export von Einzelzeiten der Projektzeiterfassung an andere Anwendung.
- 405.291 Bereitschaftsdienst Lieferzeit auf Anfrage**
Berechnung der Bereitschaftszeiten außerhalb der Regelarbeitszeit als
Bereitschaftszeit insgesamt (Beginn oder Ende auch innerhalb der normalen Arbeitszeit)
Bereitschaftszeit mit extra Anfahrt (Kommen und Gehen außerhalb der Regelarbeitszeit)
- 405.254 Datenübergabe an Lohnprogramm (Profi)**
Festlegen des Datei-Aufbaus von ASCII-Dateien und Erzeugen dieser Dateien zur Übergabe von Monatskonten und Fehltagen an Lohn- und Gehalts-Programme. Verknüpfung von Konten. Einfügen von beliebigen Informationen (z.B. Firmen-Nummer, Lohnart-Konto) in die Datei. Eigenständiges Modul in den Zeitoptionen, Definition von Übergabedaten, mit Aktivierung im Personenstammsatz.
- 405.292 Datenübergabe an Kostenrechnung**
Wie 405.254 "Datenübergabe an Lohnprogramm" jedoch Übergabe der Tagesdaten inkl. Projekt- und Kostenstellenzeiten zur Auswertung z.B. in Datev-KOST
Beinhaltet die Option 405.254 "Datenübergabe an Lohnprogramm" rer.

Artikel- Nummer	Produkt- Bezeichnung
--------------------	-------------------------

Noch Optionen Zeiterfassung

- 405.275 Datenübernahme aus Pausy oder Lotus**
Übernahme von Personendaten und Fehltagen aus einem übergeordneten System, das die Daten in ASCII-Dateien zur Verfügung stellt. So können Personendaten, Fehltag und Lohnartbuchungen im übergeordneten System gepflegt und Änderungen autom. in die Zeiterfassung importiert werden.
- Dienstplanung siehe Personaleinsatzplanung**
- Export von Personenzeiten siehe ASCII-Schnittstelle zum Export ...**
- 405.293 Import von Buchungen aus Fremdsystem**
Übernahme von Buchungsdaten (KO/GE) aus einer ASCII-Datei z.B. von einer Ladenkasse.
- 405.284 Individuelle Zeitzählung**
Individuelle Planung der Zeitzählungsgrenzen pro Tag und Person in grafischer Aufbereitung. Eigenständiges Modul in den Zeitdiensten.
- 405.276 Journalversand per eMail**
Versand von Journalen (akt. Monat / Vormonat) an die im Personenstammsatz angegebene eMail-Adresse. Der Abruf erfolgt als Abfragebuchung am Terminal, auch virtuelles Terminal, Telefon-Terminal oder Web-Terminal oder durch Softwarefunktionen an einzelne/alle Personen.
- 405.266 Kantinendatenerfassung**
Anlegen von Menüdaten für einmalige und wiederkehrende Ausgabe; zwei Preisgruppen für bezuschusste Ausgabe; in den Menüdaten Kochvorschlag, Speisekarte, Checkliste, Abrechnung; im Personenstammsatz Kontoführung mit verschiedenen Abrechnungsmöglichkeiten, Statistik, Menübuchungen; Datenübergabe an L u. G; Menübuchung am Terminal - Ausgabe mit gedrucktem Bon oder durch Abruf am Kantine-terminal mit externem Display; Verwaltung von 200 Menüs (Erweiterung auf Anfrage). Eigenständiges Modul in den Zeitdaten und im Personenstammsatz.
- 405.259 Korrekturen und Fehltag am Terminal**
Eingabe-Möglichkeit von Buchungskorrekturen (z.B. Dienstgang seit 08:00 Uhr) und Fehltagen (z.B. Urlaub vom 06.05. bis 10.05.) am Terminal mit entsprechender Verarbeitung durch Software.
- Lohnschnittstelle siehe Datenübergabe an Lohnprogramm**
- Lotus-Schnittstelle siehe Datenübernahme aus Pausy oder Lotus**
- Pausy-Schnittstelle siehe Datenübernahme aus Pausy oder Lotus**

Artikel- Nummer	Produkt- Bezeichnung
--------------------	-------------------------

Noch Optionen Zeiterfassung

405.263 Personalreporting (Profi)
 Beinhaltet folgende Auswertungen: Übersicht über Montags- und Freitags-Kranke; Übersicht über Mitarbeiter, die direkt vor oder nach dem Urlaub krank sind; Hinweis auf Mitarbeiter, die zusammenhängend mehr als 42 Tage krank sind; Übersicht über tagesbezogene Fehlzeiten mit prozentualen Quoten; Liste mit Unregelmässigkeiten. Eigenständiges Modul in den Zeitdiensten.

Plantabelle Tagesplan pro Tag und MA siehe "Personaleinsatzplanung: Plantabelle"

405.264 Rechenfunktionen (Profi)
 Beinhaltet folgende Softwareerweiterungen für diverse Rechenvorgänge: Jahresarbeitszeit Soll/Ist/Übernahme/Saldo mit Vorjahresvergleich; komplexe Durchschnittsrechnung mit Gutschrift von Lohnartbeträgen an Fehltagen; Prozentrechnung an Fehltagen (80% an Kranktagen, Rest aus Gleitzeitguthaben oder im Ausgleich mit Urlaubstagen); Sonderlösung für Einzelhandel (ein Samstag im Monat ist zuschlagsfrei); erweiterte Abrechnungsmöglichkeiten für Sondertage wie hl. Abend etc.; Kurzarbeit mit Auswertung; erweiterte Zuschlagsrechnung.

Schichtplanung siehe Personaleinsatzplanung

Selbstauskunft siehe Workflow/Selbstauskunft

Tagesplan-Zuweisung siehe Personaleinsatzplanung: Tagesplan-Zuweisung

405.416 Telefon-Terminal, Grundmodul für 10 Mitarbeiter (Extra)
405.417 Telefon-Terminal, Erweiterung je 10 Mitarbeiter (Extra)
 Programm zur Annahme von Anrufen, mit denen sich externe Mitarbeiter per Telefon an- und abmelden. Die Person wählt eine Telefonnummer, identifiziert sich mit ihrer PIN und dann die Taste 1 für Kommen, 2 für Gehen, 3 für Dienstgang usw., auch mit KST-Wechsel und Projektzeiterfassung.

405.257 ÜÜberstunden/Gleitzeit/Freizeit am Terminal
 Der Mitarbeiter kann für jeden beliebigen Tag am Terminal entscheiden, ob die geleistete Mehrarbeit als Gleitzeit, Freizeit oder als Überstunden behandelt werden. Aktivierung in den ZE-Steuerdaten und im Personenstammsatz durch Buchungen oder in den Tagesdaten.

405.414 Virtuelles Terminal, Grundmodul für 10 Mitarbeiter (Extra) (WEB)
405.415 Virtuelles Terminal, Erweiterung je 10 Mitarbeiter (Extra) (WEB)
 Programm, das ein Terminal am Bildschirm darstellt und alle Funktionen ermöglicht, die sonst am Terminal gemacht werden müssten, auch Kostenstellenwechsel, Projektzeiterfassung usw.

Artikel- Nummer	Produkt- Bezeichnung
--------------------	-------------------------

Noch Optionen Zeiterfassung

- 405.440 Web-Interface (inkl. WEB-Anwesenheitsübersicht) (Extra)**
 Web-Interface für enthaltene oder erworbene Software-Optionen, die mit WEB gekennzeichnet sind. Web-Interface ist die Grundlage für eine mit WEB gekennzeichnete Option als Web-Anwendung. Voraussetzung: Webserver z.B. von Windows 2003; vom Standard evtl. abweichende Funktionalität.

Personaleinsatzplanung

- 405.272 Personaleinsatzplanung: Tagesplan-Zuweisung (Standard)**
 Zuweisung eines abweichenden Tagesplans in die Vergangenheit oder heute/morgen, in den Tagesdaten im Personenstamm oder in einem eigenen Modul für einzelne Personen und Gruppen.
- 405.271 Personaleinsatzplanung: Plantabelle (Profi) (WEB)**
 Festlegung eines vom Wochenplan abweichenden Tagesplanes pro Tag und Mitarbeiter mit Planung bis 10 Wochen im Voraus. Der eingetragene Tagesplan hat dann Vorrang vor dem sich aus dem Wochenplan ergebenden Tagesplan (z.B. ausnahmsweise eine Woche Schicht, sonst normal). Die Tabelle muss ständig gepflegt werden!! Eigenständiges Modul in den Zeitdiensten.
Mit Extra oder Web-Interface (405.440) als WEB-Funktion, benötigt Webserver, abw. Bedienung.
- 405.430 Personaleinsatzplanung: Dienstplanung/Schichtplanung**
 Zuordnung von Tagesplänen nach Abteilungen und Gruppen unter Berücksichtigung von Qualifikationen und Stellvertretungen. Übersicht über die geplanten Auslastungen von Gruppen und Qualifikationen. Ausdruck der Plantabelle. Eigenständiges Modul in den Zeitdiensten.
- 405.430-A Personaleinsatzplanung: Erweiterung mit Kapazitätsplanung**
 Übersicht anteilige Planungszeiten (wie viele Personen stehen in der Zeit von...bis zu Verfügung)
- 405.430-B Personaleinsatzplanung: Erweiterung mit RRufbereitschaft**
 Eintrag/Visualisierung von Rufbereitschaften, Zählung mit Summen, Vorbereitung für Zeitrechnung

Artikel- Nummer	Produkt- Bezeichnung
--------------------	-------------------------

Noch Projektzeit / Auftragszeiterfassung

- 405.281 Projektzeiterfassung mit Nachkalkulation**
Entspricht 405.280 und zusätzlich: Exakte Auswertungsmöglichkeiten mit Kostenstellenzeiten (Maschinenzeiten); Kostenstellenzeiten pro Mitarbeiter, Arbeitsgang und Gesamtprojekt zur zeitlichen (stundenweise) Nachkalkulation eines Auftrages/Projekt. Enthält auch Kostenrechnung für Material, Kostenstelle und Mitarbeiter sowie prozentuale Anrechnung von Arbeitszeiten und Lohnarten auf Projekte (Prozentangabe ab Datum im Mitarbeiterstamm).
Beinhaltet die Option 405.280 Projektzeiterfassung
- 405.432 Projektzeiterfassung mit Arbeitswerten (Autohaus)**
Entspricht 405.280 und zusätzlich: Rückmeldung von Auftragspositionen durch die MA. Fertigmelden des gesamten Projektes durch Meister. Prozentuale Umlage der Arbeitswerte auf die MA, wenn mehrere Arbeitsgänge auf einmal zurückgemeldet werden oder wenn mehrere MA den gleichen Arbeitsgang bearbeiten und zurückmelden. Arbeitswert Soll/Ist/Saldo pro MA mit Berechnung des Leistungsgrades. Daten sind am Terminal und im Journal verfügbar.
Beinhaltet die Option 405.280 Projektzeiterfassung
- 405.435 Projektzeiterfassung mit Arbeitswerten, Übernahme aus FAKLL**
Entspricht 405.432 und zusätzlich: Übernahme der Arbeitswerte je Position aus der Datei FAKLL (Fakturierung Leistungslohn) und Weiterverarbeitung der Arbeitswerte im Auftrag.
Beinhaltet die Option 405.432 Projektzeiterfassung mit Arbeitswerten

Optionen zur Projektzeiterfassung

- 405.277 ASCII-Schnittstelle zum Export von Einzelzeiten an andere Anwendung**
Export nicht der Zeitsummen sondern der Einzelwerte, welcher Mitarbeiter an welchem Arbeitsgang wann und wie lange gearbeitet hat z.B. Datum; Uhrzeit; Auftragsnummer; Personalnummer; Zeitbetrag; Kostenstelle, Stückzahl usw. Reihenfolge, Formate usw. sind frei parametrierbar. Der Dateiaufbau wird in der Datei projekt.ini festgelegt. Der Datenexport erfolgt bei der Projekt-Auswertung im Menü Zeit.Options Projektzeiten für den wählbaren Zeitraum von...bis.
Auch geeignet zum Export von Einzelzeiten der Personalzeiterfassung an andere Anwendung.
- 405.268 Ausschusstückzahlen zur Projektzeit**
Erfassen einer Ausschusstückzahl nach Eingabe der Iststückzahl am Terminal. Stückzahl und Ausschuss werden in der Projektauswertung dargestellt. Aktivierung in den ZE-Steuerdaten.
Nicht zusammen mit 405.267 Mehrmaschinenbedienung zur Projektzeit
- 405.267 Mehrmaschinenbedienung zur Projektzeit**
Anbuchen mehrerer Arbeitsgänge gleichzeitig mit Gewichtung der jeweiligen Arbeitsgänge oder automatischer Aufteilung. Die Gesamtzeit des Projektbearbeiters wird im Verhältnis auf die einzelnen Arbeitsgänge aufgeteilt. Aktivierung im Arbeitsgang und im Personenstammsatz.
Nicht zusammen mit 405.268 Ausschusstückzahlen zur Projektzeit
- 405.278 Online-Schnittstelle zum Datenabgleich mit einer anderen Anwendung**
Datenaustausch über WIN-Sockets zum Erfassen von Aufträgen sowie zur Abfrage von Ergebnissen (Zeitsummen, Einzelzeiten, Stückzahl usw.) durch eine andere Anwendung.
Auch geeignet zum Abgleich von anderen Datensätzen z.B. Personendaten

Artikel- Nummer	Produkt- Bezeichnung
--------------------	-------------------------

Mehrplatzfähigkeit

405.404-2	Mehrplatzfähigkeit 2	(Standard)
	Für alle gängigen PC-Netzwerke. Die User können gleichzeitig mit der Software arbeiten. Spezielle userabhängige Einstellungen für jeden Arbeitsplatz. Der Programmstart mit einer Usernummer. Nur im Einplatzbetrieb (User Null) kann man Optionen freischalten oder die Datenbank konfigurieren.	
	Mehrplatz für 2 User ist in der Ausbaustufe Standard enthalten, um den Anschluss von Terminals am Server zu ermöglichen, der dann einen User belegt. Mehrplatz 2 wird daher beim Kauf von mehr Usern nicht angerechnet.	
405.404-5	Mehrplatzfähigkeit 5	(Profi)
405.404-10	Mehrplatzfähigkeit 10	(Extra)
405.404-20	Mehrplatzfähigkeit 20	
405.404-50	Mehrplatzfähigkeit 50	
405.404-100	Mehrplatzfähigkeit 100	
405.404-250	Mehrplatzfähigkeit 250	

Mandantenfähigkeit

405.403-5	Mandantenfähigkeit 5
	Aufteilung des Datenbestandes für die einzelnen Mandanten. Jeder Mandant hat eigene Passworte und kann die für ihn festgelegte Anzahl Datensätze erfassen und bearbeiten. Mandant 1 ist Mastermandant und kann ALLE Datensätze bearbeiten und auswerten. Die restlichen X-1 Untermantanten können nur die EIGENEN Datensätze bearbeiten. Der Programmstart erfolgt mit einer Mandantenummer. Die Aufteilung der Datenbank erfolgt in den Systemdiensten. In der Datei pmandant.dat kann eine Mandanten-Hierarchie gebildet werden. Jeder Mandant hat eigene Passworte mit eigenen Berechtigungssebenen. Mandantenfähigkeit benötigt in der RRegel die jeweils zugehörige Mehrplatzfähigkeit 405.404-XXX
405.403-10	Mandantenfähigkeit 10
405.403-20	Mandantenfähigkeit 20
405.403-50	Mandantenfähigkeit 50
405.403-100	Mandantenfähigkeit 100
405.403-250	Mandantenfähigkeit 250

Filialfähigkeit

405.402	Filiallizenz mit Datenabgleich
	Datentransfer zwischen Zentrale und Filialen. Eine Filiale arbeitet entweder als autonomes System und übergibt Personalstammsätze zur Lohnabrechnung und Statistik an die Zentrale oder eine Filiale arbeitet als untergeordnetes System und übergibt lediglich Buchungen zum Verrechnen und Speichern an die Zentrale. Aktivierung in Allg.Daten, Ausführung in den Allgemeinen Diensten. Die Filiallizenz berechtigt zum Betrieb der Software mit allen Optionen in je einer weiteren Filiale.

Artikel- Nummer	Produkt- Bezeichnung
--------------------	-------------------------

Allgemeine Optionen

- 405.410 50 statt 10 Passworte pro Mandant**
Erweiterung von 10 auf 50 Passworte. Es gibt weiterhin ein Masterpasswort und 10 Slavepassworte. Den 40 zusätzlichen Passworten Nr. 11 bis 50 muss jeweils eines der 10 Slave-Zugriffsrechte zugeordnet werden.
- 405.411 Buchungsanzeige (optional mit Bild) im PC-Netz**
Angabe im Terminalstammsatz, bei welchem User die eingehenden Buchungen angezeigt werden sollen. Damit können die Buchungen eines Terminals bei einem anderen User angezeigt werden; dort öffnet sich automatisch ein Fenster, in dem Buchungen und Fehlermeldung, auch farblich unterschieden, dargestellt werden.
Wenn im Personenstammsatz ein Bild hinterlegt ist (Option 404.412-01), kann am Monitor durch Aktivierung in den Einstellungen auch das Bild des Karteninhabers angezeigt werden.
- 405.429 Kartendruck**
Hinterlegung eines Kartenlayouts mit Datenpositionen und allg. Informationen wie Firmenname, Firmenlogo usw. und Bedrucken von Ausweiskarten aus den im Personenstamm gespeicherten Informationen wie Name, Personalnummer, Abteilung, Bild usw. Die Druckfunktion verwendet Windows Druckertreiber und funktioniert daher mit jedem handelsüblichen Plastikkartendrucker.
- 405.438 Mifare-Konfigurator**
Zum Neu-/UUmformatieren von Mifare-Karten, auch Freigabe von Sektoren für andere Anwendungen.
- 405.437 OEM-Export-Interface (Buchungen in Datei, flexibles Format, für Fremdverarbeitung)**
Schreibt alle online empfangenen Buchungen sofort (vor der Verarbeitung in ACTICON) in eine parametrierbare ASCII-Datei, z.B. Ausweis-Nr., Datum, U Uhrzeit, Buchungsart.
Siehe auch OEM-Software, Artikelnummern 405.601 und 405.602.
- 405.428 Online-Interface**
Onlineschnittstelle zur Gebäudemanagement-Software Pharaon von ABI Sicherheitssysteme. Übermittlung von wählbaren Personen- und Türstatistiken an Pharaon via Windows Socketverbindung. Nutzbar auch als Online-Übertragung von Zeit- und Zutrittsbuchungen an andere Applikation.
- 405.408 Zufallsgenerator**
Relais-Aktivierung nach einer Buchung per Zufallsgenerator, z.B. für Taschenkontrolle. Die Buchungsart ist parametrierbar (z.B. nur bei Gehen-Buchungen), ebenso die Trefferquote (0 bis 100%), Relaisnummer und Aktivierungszeit. Festlegung im Terminalstammsatz.
Benötigt ein Terminal mit Relais-Ausgang (I/O-Modul) oder Steuerung auf Ausgang 5 Hupe.

Artikel- Nummer	Produkt- Bezeichnung	
Kleinoptionen		
405.412-36	1000 statt 100 Lohndefinitionen	
405.412-13	12 statt 6 Schaltpunkte	
405.412-30	24 statt 12 Zuschlagszeilen	(Profi)
405.412-35	8 statt 2 Schalt-Tage	
405.412-24	80% - Regelung Kran	(Profi)
405.412-07	Andere Abrechnung für Urlaub	(Basis)
405.412-01	Bild im Personenstamm	(Profi)
405.412-15	Datenfernübertragung zu Terminals	(Basis)
405.412-29	Durchschnittsrechnung 65 Tage 13 Wo.	(Profi)
405.412-37	Erweiterung von 20 auf 50 Tages- / Wochenpläne	
405.412-23	Erweiterung von 50 auf 250 Tages- / Wochenpläne	
405.412-38	Erweiterung von X auf 250 Terminals/Türsteuergeräte	(Basis)
405.412-20	Fehlerprotokoll für Zeiterfassung	(Profi)
405.412-25	Fehltag mit Zuschlägen	(Profi)
405.412-21	Gehenfenster für Schichtzuordnung	(Standard)
405.412-09	Gruppenfehlzeitplanung	(Standard)
405.412-32	Individuelle Zeitzählung	
405.412-08	JJahresarbeitszeit	(Standard)
405.412-19	Kostenstellen-Eingabe mit Kommenbuchung	(Kostenst.)
405.412-05	Kurzarbeit	(Profi)
405.412-06	Mailbox am Terminal	(Profi)
405.412-18	Projektnummer max. 20-stellig	(Projekt)
405.412-16	Projektzeit mit 620 Projekt-Karten statt Projekt-Nummer	
405.412-26	RRundung im Tagesplan	(Standard)
405.412-33	Spätöffnungszuschlag im Einzelhandel	(Profi)
405.412-11	Software-Tableau Personen	(Basis)
405.412-10	Software-Tableau Türen	(Basis)

Artikel- Nummer	Produkt- Bezeichnung	
--------------------	-------------------------	--

Noch Kleinoptionen

405.412-22	Sonderregelung HI. Abend + Silvester	(Profi)
405.412-28	Spesenliste 8 Grenzen	(Profi)
405.412-14	Terminal-Tastendefinition	(Basis)
405.412-02	Textseite im Personenstamm	(Profi)
405.412-27	ÜÜberstundenplan im Tagesplan	(Standard)
405.412-03	Urlaub nach BAT / Tabelle	(Standard)
405.412-34	Urlaub nach Firmenzugehörigkeit	(Standard)
405.412-17	Variable Arbeitsgänge	(Projekt)
405.412-04	Verwaltungsfeld Firma	(Basis)
405.412-12	zweites Türöffnerrelais	(Basis)

Ältere Optionen

405.289	65.000 Arbeitsgänge zur Projektzeiterfassung	
405.287	999 Kostenstellen zum Kostenstellenwechsel	
405.288	9.999 Kostenstellen zum Kostenstellenwechsel	
405.285	999 Tages- Wochenpläne zur Zeiterfassung	
405.286	9.999 Tages- Wochenpläne zur Zeiterfassung	
405.269	Auswertung Projektzeit mit Kostenstellenzeiten	(Pr. Kalk.)
405.270	Beliebig viele Arbeitsgänge zur Projektzeit	(Projekt)
405.407	Logdatei Bedienung	(Basis)
405.274	Mobile Zeiterfassung	(Basis)
405.405	PIN-CCode	(Standard)
405.151	Türcode	(Standard)
405.434	ÜÜbersetzungsmodul	
405.413	Zweite Ausweisnummer	(Standard)

Artikel- Nummer	Produkt- Bezeichnung
----------------------------	---------------------------------

Upgrades und Erweiterungen

405.600 Nachträgliche Änderung
Aufwandspauschale für jede Konfigurationsänderung innerhalb einer Seriennummer durch erweiterung oder Änderung in Ausbau, Umfang oder Optionen. Die Konfigurationsänderung wird immer dann berechnet, wenn sich die Konfiguration einer Seriennummer ändert.

Erhöhung der Ausbaustufe

405.620 Zusätzliches Benutzerhandbuch, Vers.4 Pflegest.15 (Zeit+Zutritt), 63 Seiten
Neuere Pflegestände (16ff) sind in eigenen Dokumentationen (PDF) detailliert beschrieben.

OEM-Software für übergeordnete Anwendung (Zeit oder Zutritt)

405.601 OEM-Software Basis: ohne Macros, Zeitaufträge, Selekt-Sort-Liste
Personendaten, Zutrittsrechte usw. aus Import-Dateien von übergeordneter Software (siehe Doku).

405.602 OEM-Software Standard: inkl. Macros, Zeitaufträge, Selekt-Sort-Liste
Mit Macros und Zeitaufträgen zur Automatisierung der Aktionen z.B. Download nach Datenerhalt.

Siehe auch OEM-Export-Interface, Artikelnummer 405.437

Produktreihe CCOMPACT, Kleinsysteme für Zeit + Zutritt

Die wichtigsten Softwarefunktionen:

max. 200 Personenstammsätze	8 Tagesmodelle für indiv. Wochenmodell pro Person
Tages-, Wochen- und Monatsarbeitszeit	3-Jahres-Kalender, mit Fehltagsummen, pro Person
Zutrittsrechte individuell pro Tür und Tag	Vergangenheitskorrektur mit autom. Rückverrechnung
Buchungsverarbeitung im Hintergrund	Überstunden und monatsübergreifendes Ansparkonto
Kontoanzeige (Ansparkonto) am Terminal	Feiertagskalender für alle Bundesländer und Ausland
8 Terminals anschließbar für Zeit und Zutritt	Terminalanschluss RS-232, RS-485, TCP/IP, WLAN
Grafische Anwesenheitsübersicht	Datensicherung mit Datenkompression und Historie
Benutzername am Terminal T600 anzeigen	Jederzeit upgradefähig auf ACTICON Software

**COMPACT ist Freeware und steht kostenlos auf der ACTICCON Website zur Verfügung !!
Zum Download aus dem Internet einfach auf www.acticon.de | Info-Pool Kunden | Downloads**

Folgende HHardwaregeräte können an der COMPACT Software betrieben werden

Für Zeiterfassung: Erfassungsterminal T600 (nur Kommen, Gehen)
Für Zutrittskontrolle: Türsteuergerät Z1 für eine Tür
Zur Vernetzung: RRS-232, RS-485, LAN TCP/IP oder WLAN (auch gemischt)
Zur Identifikation: Kartenleser und Datenträger, nur Standard Fixcode

Artikel-Nummer	Produkt-Bezeichnung
505.698	CCOMPACT Software Installations-CD (anstelle Download von der Website)
505.934	Kabelsatz zum Terminal-Anschluss an CCOM-Port des PC Schutzkontakt Netzkabel (D) 1,5m RS232 Datenkabel 10m Mit Anschlussbuchse 9-polig 3 PIN's beschaltet: RX, TX, GND
505.933	Kabelsatz zum Terminal-Anschluss an LAN TCP/IP Schutzkontakt Netzkabel (D) 1,5m RJ45 Patchkabel (Netzwerkkabel Cat.5) 10m
505.693	Komplettpaket ZE: CCompact Software-CD + Zeiterfassungsterminal T600 + 10 Karten oder Schlüsselanhänger + Kabelsatz Netzkabel (1,5m) und RS232 (10m)
505.694	Komplettpaket ZE-LAN: CCompact Software-CD + ZE-Terminal T600/LAN + 10 Karten oder Schlüsselanhänger + Kabelsatz Netzkabel (1,5m) und Patch (10m)
505.695	Komplettpaket ZK: CCompact SW-CD + Türsteuergerät Z1-232 + Kartenleser PR-12-S32 (für den Außenbereich) + 10 Karten oder Schlüsselanhänger + Kabelsatz Netzkabel (1,5m) und RS232 (10m) + Leseranschlusskabel (10m)
505.696	Komplettpaket ZK-LAN: CCompact SW-CD + Türsteuergerät Z1-LAN + Kartenleser PR-12-S32 (für den Außenbereich) + 10 Karten oder Schlüsselanhänger + Kabelsatz Netzkabel (1,5m) und Patchkabel (10m) + Leseranschlusskabel (10m)
<p>Beachten Sie auch die Kleinsysteme für Zutrittskontrolle (Hardware >> Kartenleser/Fingerleser) Oder fragen Sie uns nach der preiswertesten Lösung für eine bestimmte Anforderung. Oft gibt es Alternativen, z.B. Basis-Software mit Mifare USB-Leser und Offline-Berechtigung.</p>	

Upgrade auf ACCTICON Software (mehr Funktionen, Personen oder Terminals)

Software nach Bedarf, bei Datenübernahme kommt eine Konfigurationsänderung hinzu.
 Datenübernahme: Name, Vorname, Kartenummer, Kalender, ZE-Tagespläne, Terminaldaten.

Prinzipschaltbild → Zutrittsmanager mit I/O-Modulen

