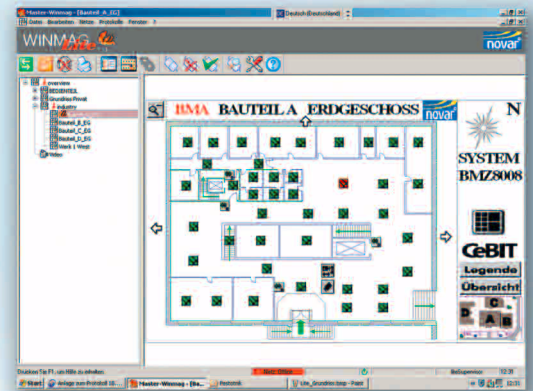


Produktinformation

WINMAG Lite

Leistungsmerkmale auf einen Blick

- Kostengünstige Managementsoftware für Gefahrenmeldeanlagen
- Visualisierung und Steuerung einer Gefahrenmeldezentrale (BMA, EMA, RWT, ZK)
- Visualisierung und Steuerung von ESSER-Video-managementsystemen visiOprime
- Verwaltung von bis zu 500 Meldepunkten
- Verarbeitung von bis zu 100 Meldungen pro Sekunde
- Verarbeitung von bis zu 100 Makroabläufen
- Anschluss von Protokoll- und Alarm-Druckern
- Informationsausgabe über Monitor und/oder Drucker (Windows Standarddrucker)
- Einstellbarer Programmhintergrund
- Flexible, fensterorientierte Grafiken
- Darstellen und Auffinden von Meldern in Grafiken
- Darstellung der aktuellen Situation
- Maßnahmenkatalog für Einsatzkräfte
- Vordefinierte Alarmprogramme
- Simulationsfunktion
- Umfangreiche Protokollierung der Ereignisse und Bedienung



Systemtechnik

❖ **WINMAG Lite** ist der kostengünstige Einstieg in das Management von Gefahrenmeldeanlagen. Die einfache Bedienbarkeit sowie vordefinierte, praxisbezogene Zentralen- und Meldepunkttypen erleichtern die Inbetriebnahme und den Betrieb von **WINMAG Lite**.

WINMAG Lite eignet sich hervorragend für kleine Anlagen, bei denen in naher Zukunft keine großen Erweiterungen bzw. keine Anbindungen weiterer Gefahrenmeldezentralen geplant sind. Somit bietet die Lite-Version auch WINMAG Profis ein breites Einsatzspektrum.

Durch die Kombination einer Gefahrenmeldeanlage mit Esser-Video-managementsystemen visiOprime können speziell kleine Objekte professionell gesichert werden.

WINMAG Lite stellt dem Benutzer fast alle Grundfunktionen von WINMAG zur Verfügung. Im Gegensatz zur Vollversion kann zunächst nur eine Gefahrenmeldezentrale angeschlossen werden. Der Benutzer greift auf vordefinierte Programme zurück, die über einen Texteditor der jeweiligen Situation vor Ort angepasst werden können.

Der aus bisherigen WINMAG Versionen bekannte Alarmstapel wird ersetzt durch die Anzeige der Meldungen in der Kopfleiste in Form von Symbolen. Dieses neue Leistungsmerkmal verbessert die Übersichtlichkeit für den Benutzer und erlaubt somit schnellere Reaktionszeiten im Alarmfall.

Sind die Systemgrenzen von **WINMAG Lite** erreicht, ist ein Upgrade zur Vollversion problemlos möglich, da beide Systeme auf eine gemeinsame Datenbank zugreifen.

Bestelldaten

Artikel-Nr.


WINMAG Lite mit

Kopierschutzstecker USB

013635

WINMAG Lite Upgrade auf WINMAG-Vollversion

013636

 WINMAG-Optionen sind nicht Bestandteil des Upgrades und müssen gesondert bestellt werden, gemäß Preisliste.

Systemvoraussetzungen

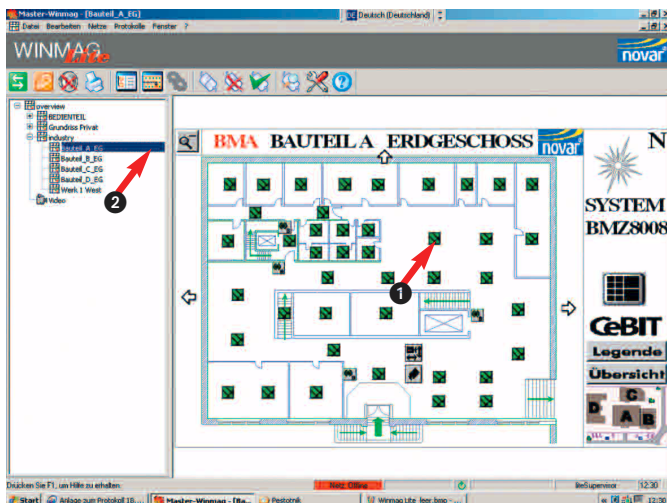
- Lauffähig unter Windows 2000 und Windows XP (Home- und Professionell)
- Prozessor mit mindestens 1000 MHz
- RAM 256 MB
- Festplatte mit mindestens 200 MB freiem Speicher

Programmstruktur

- Automatische Sammelanzeigen und Meldungslisten
- Hervorhebung von Grafiken mit Meldung
- Hervorhebung von Meldern mit Ereignissen
- Freie Zuordnung vordefinierter Symbolaktionen

Schnittstellen/Kopplungsmöglichkeiten

- essernet, IGIS Loop und IGIS
- Novar Event-Protokoll
- Serieller Anschluß, max. eine Zentrale (MB100, HB48, BMZ 8000 C, BMZ 8000 M, BMZ 8008)

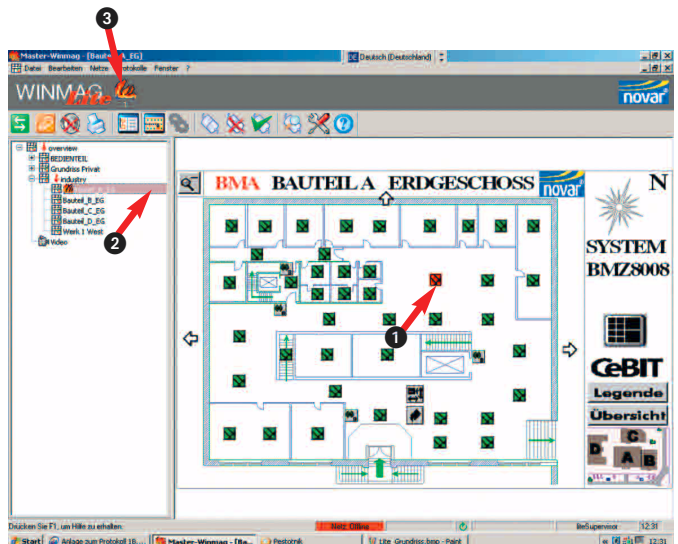


Grafikansicht

- 1 Rauchmelder wird grün angezeigt
- 2 Markierung des Bereichs in blau

Systemkonfiguration

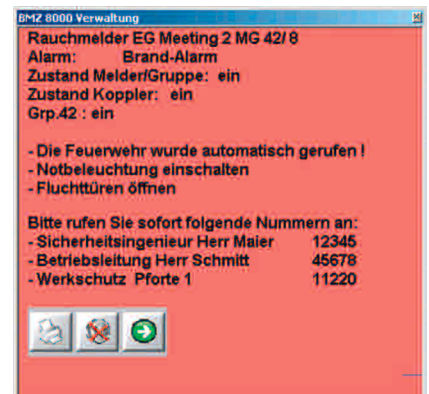
- Integriertes intuitives Konfigurationsmodul
- Vordefinierte Zentralentypen mit allen Meldepunkttypen und Meldepunkten
- Grafische Anzeige von Alarmmeldungen
- Protokollierung aller Ereignisse und Bedienfunktionen
- Vordefinierte Alarmtypen und Alarmgründe
- Vordefinierte Symbolaktionen durch Textmakros individuell anpassbar
- Frei wählbare Zentralenkopplung für eine Gefahrenmeldezentrale
- Anbindung von ESSER-Videomanagementsystemen visiOprime
- Bis zu 500 Meldepunkte/Objekt verfügbar
- Visualisierung von Meldungen
- Darstellung und Auffinden von Meldern in Grafiken
- Integrierte Simulations-Funktionen



Grafikansicht mit Alarmanzeige (Feueralarm)

- 1 Rauchmelder wird rot angezeigt
- 2 Markierung des Bereichs in rot
- 3 Icon für Feueralarm in der Kopfleiste

Bei Anklicken des Symbols "Rauchmelder" 1 erscheint diese Alarmmeldung.
Die Meldung enthält zwei individuell anpassbare Textbausteine für Aktionen und Telefonnummern.



Novar GmbH

Standort Neuss:

D-41469 Neuss, Dieselstraße 2
Tel.: +49 (0) 21 37 / 17-1
Fax: +49 (0) 21 37 / 17-286

Standort Albstadt:

D-72458 Albstadt, Johannes-Mauthe-Straße 14
Tel.: +49 (0) 74 31 / 8 01-0
Fax: +49 (0) 74 31 / 8 01-12 20

Internet:

www.novar.de

E-Mail:

info@novar.de

P03128-22-000-00 • 05.2004

Technische Änderungen vorbehalten