

## Leistungsmerkmale

- Kompatibel mit Windows 2000 oder Windows XP Professional
- Modularer Aufbau und freie Programmierbarkeit
- Direkte Steuerung der Teilnehmer im Netzwerk
- Maßnahmenkatalog für Einsatzkräfte
- Individuelle Vergabe von Nutzungsrechten- Prioritätensteuerung
- Simulations-Funktionen integriert
- Umfangreiche Protokollierung der Ereignisse und Bedienungen
- Visualisierung von Meldungen
- Bis zu 12 aktive Grafiken gleichzeitig darstellbar
- Integration von Videosequenzen möglich
- Informationsausgabe über Windows Druckmanager auf mehrere Drucker etc.
- Zeitprogramm/Kalenderfunktion
- Standardmäßig mit integrierter Datenbank
- Aktivierung anderer Programme aus WINMAG heraus möglich
- Leistungsfähige Programmiersprache SIAS
- Über Modem auch Fernbedienung möglich (Option)

Neu ab V10:

- Redundanz

## Windows-Managementssystem für Gefahrenmeldeanlagen

WINMAG ist ein speziell für die Anforderungen der Gefahrenmeldetechnik entwickeltes Managementsystem auf PC-Basis.

WINMAG verwaltet und visualisiert die Anwendungsbereiche Einbruchmeldetechnik; Brandmeldetechnik; Zutrittskontroll-Technik; Videotechnik; Rettungswegtechnik/Fluchttürsteuerung unter einer einheitlichen Benutzeroberfläche. Datenbank und Benutzeroberfläche sind nach gängigen Standards aufgebaut. Meldungen werden grafisch und in Textform angezeigt.

Die anwendungstechnischen Möglichkeiten von WINMAG sind vielfältig. Sie reichen von übersichtlich dargestellten Meldungen bis zur aktiven Steuerung aller Meldekomponenten. Auf Basis unserer Sicherheitsnetzwerke IGIS-Loop und essernetR ist WINMAG die professionelle und komfortable visuelle Informations- und Verwaltungslösung.

### Das Programm:

Durch den modularen Aufbau bietet WINMAG für jede Anlagengröße und jeden Anwendungsbereich die geeignete Software. Die Palette reicht vom WINMAG Basispaket für Einzelplatz-Systeme bis zur Upgrade-Software von GEMAG auf WINMAG. Die Lizenzierung schaltet die erworbenen Programmoptionen frei und legitimiert zur Nutzung des Programmes. Mit der Lizenz ist ein Kopierschutzstecker (Dongle) verbunden, der auf eine parallele Schnittstelle oder einen USB-Port des WINMAG-Rechners aufgesteckt wird.

Im Mehrplatzsystem ist für jeden Rechner, der Kopplungen enthält, ein Kopierschutzstecker erforderlich. Arbeitsstationen ohne eigene Aufschaltungen benötigen keinen Kopierschutzstecker.

Die Lizenz bezieht sich auf einen Versionsstand (bis einschließlich Version 7). Bei Wechsel auf eine neuere WINMAG-Hauptversion (Änderung der ersten Nummer z.B. von V4.x auf V5.x) muß die Lizenz auf die aktuelle Version "upgedatet" werden. Bei Updates von Versionen vor V6.0 auf Versionen ab V6.0 wird automatisch ein Kopierschutzstecker erstellt. Wird im laufenden Betrieb der Kopierschutzstecker entfernt, läuft WINMAG noch maximal 72 Stunden im Online-Modus.



### Hardware- und Softwarevoraussetzungen:

Pentium 1000 MHz oder höher, min. 256 MB RAM, min. 1 GB freier Festplattenspeicher, XGA-Grafikkarte mit min. 4 MB Videospeicher, Monitor mit min. 1024x768 Bildpunkten, Soundkarte mit externen Lautsprechern, Windows 2000 oder Windows XP Professional, Internet Explorer ab Version 4.0.

013600



**CD Leitstellen-Software WINMAG Basispaket**



CD der WINMAG Leitstellen - Software für Gefahrenmeldeanlagen, ohne Lizenz, kompatibel mit WINDOWS 2000 oder Windows XP Professional.

Mit Hilfe dieser Basissoftware und der entsprechenden Lizenzen können Gefahrenmeldeanlagen über einen PC verwaltet und bedient werden.

Gefahrenmeldungen werden in Textform und grafisch angezeigt. Damit kann der PC auch als elektronische Einsatzdatei verwendet werden.

Ab WINMAG Version 8 kann diese Software als Upgrade verwendet werden (nur für bestehende WINMAG-Installationen größer oder gleich Version 6).



Das WINMAG Basispaket arbeitet ohne Lizenz zur Demonstration 20 Tage à 8 Stunden als Vollversion mit Zentralenanbindung und schaltet dann in den Demo-Modus zurück.

Nach Ablauf der Testzeit besteht keine Verbindung zu angeschlossenen Komponenten mehr. Ein Start im Offline-Modus reduziert die Anzahl der Online-Testläufe nicht.

Der Demo-Modus ist eine lauffähige Editierumgebung. Alle Komponenten funktionieren, mit Ausnahme der Übernahme von Meldungen. Über die Simulation kann auch im Demo-Modus jeder Ablauf getestet werden und es können alle Editierfunktionen benutzt werden.

013620



**Upgrade einer GEMAG Installation**



## Upgrade einer GEMAG Installation auf WINMAG Leitstellen-Software

Eine bestehende GEMAG Installation (MS-DOS) kann auf WINMAG erneuert werden.

Als Upgrade Nachweis ist der GEMAG Kopierschutzstecker zurückzusenden.



Bestandteil dieses Upgrades ist ein Dongle mit den Lizenzen Brand- und Einbruchmeldetechnik, sowie vier Clients. Bei umfangreichen Anlagen ist ein individuelles Angebot einzuholen. Das Upgrade enthält keine Konvertierungstools zur Datenübernahme. Konvertierungstools sind nur gesondert erhältlich.

013622



## Upgrade einer WINMAG Installation kleiner Version 6



### Upgrade einer WINMAG Installation auf die neueste WINMAG Leitstellen-Software.

Eine bestehende WINMAG Installation kleiner Version 6 kann auf die neueste WINMAG Leitstellen-Software erneuert werden. Für jede Installation mit Dongle (jeder PC mit Aufschaltung) muss separat ein Upgrade bestellt werden.



Bitte bei der Bestellung die Lizenznummer der Basislizenz angeben.

013630



## Basislizenz WINMAG Leitstellen-Software



### Basislizenz WINMAG Leitstellen-Software inklusive Kopierschutzstecker für den Parallelport.

Diese Basislizenz dient zur Freischaltung des Basispakets/Demoversion als unbegrenzte Visualisierungssoftware auf Serverarbeitsplätzen und auf Clienten im Netzwerk. Zur Anschaltung von Zentralen an Serverarbeitsplätzen sind weitere Lizenzen erforderlich (siehe 013601 - 013606, 013608, 013611 - 013613, 013625).



Kopierschutzstecker für den Parallelport

013631



## Basislizenz WINMAG Leitstellen-Software



### Basislizenz WINMAG Leitstellen-Software inklusive Kopierschutzstecker für USB Port.

Diese Basislizenz dient zur Freischaltung des Basispakets/Demoversion als unbegrenzte Visualisierungssoftware auf Serverarbeitsplätzen und auf Clienten im Netzwerk. Zur Anschaltung von Zentralen an Serverarbeitsplätzen sind weitere Lizenzen erforderlich (siehe 013601 - 013606, 013608, 013611 - 013613, 013625). Der Kopierschutzstecker wird auf dem USB Port betrieben.



Kopierschutzstecker für USB Port

013609



## WINMAG Leitstellen-Software nachträgliche Erweiterung



Diese Bestellnummer dient als Hilfsnummer für eine nachträgliche Optionserweiterung (z. B. zusätzlicher Client oder nachträgliche Anschaltung von Videotechnik) zu einer bestehenden WINMAG Installation ab V6.0. Die entsprechenden Lizenzen müssen zusätzlich bestellt werden.



Hinweis zu den jeweiligen Lizenzen:

Es ist jeweils nur eine Lizenz notwendig, um eine beliebige Anzahl von Meldezentralen an einen PC anzuschließen. Diese Lizenzen können separat (nachträglich) nur in Verbindung mit der Hilfsnummer 013609 bestellt werden. Die Updatenummer der Basislizenz muß angegeben werden.

013601



## Lizenz Einbruchmeldetechnik



Option zur Basissoftware WINMAG. Ist erforderlich, wenn an WINMAG Geräte der Einbruchmeldetechnik angeschlossen werden sollen.



Diese Lizenz kann separat (als nachträgliche Optionserweiterung) nur in Verbindung mit der Hilfsnummer 013609 bestellt werden. Die Updatenummer der Basislizenz muß angegeben werden. Die Lizenz dient zur Anbindung der Novar Einbruchmeldesysteme MB/HB, 5008.

013602



## Lizenz Brandmeldetechnik



Option zur Basissoftware WINMAG. Ist erforderlich, wenn an WINMAG Geräte der Brandmeldetechnik angeschlossen werden sollen.



Diese Lizenz kann separat (als nachträgliche Optionserweiterung) nur in Verbindung mit der Hilfsnummer 013609 bestellt werden. Die Updatenummer der Basislizenz muß angegeben werden. Die Lizenz dient zur Anbindung der Novar Brandmeldesysteme 1024, 1016 und 8000.

013603



## Lizenz Zutrittskontrolle



Option zur Basissoftware WINMAG. Ist erforderlich, wenn an WINMAG Geräte der Zutrittskontrolltechnik (z. B. ACS 1 und ACS 8) angeschlossen werden sollen. Bei Anschluß an Esser Zutrittskontrolle ist die Esser Software MultiAccess notwendig.



Diese Lizenz kann separat nur in Verbindung mit der Hilfsnummer 013609 bestellt werden (als nachträgliche Optionserweiterung). Die Updatenummer der Basislizenz muß angegeben werden. Die Lizenz dient zur Anbindung der Novar Zutrittskontrollsysteme.

013604



## Lizenz Videotechnik



Option zur Basissoftware WINMAG. Ist erforderlich, wenn WINMAG Geräte der Videotechnik betrieben werden sollen. Die Kreuzschienen können Befehle wie Schwenken, Zoom, Neigen, Auswahl des Monitors, usw. je nach Modell ausführen. Folgende Video Kreuzschienen werden bisher unterstützt: Ernitec M 500 und M 1000; Videv MaxPRO 32; Philips LTC 8x00; Geutebrück Microsoft; Geutebrück Multiscope; weitere Fabrikate auf Anfrage (sind in Vorbereitung).



Diese Lizenz kann separat (als nachträgliche Optionserweiterung) nur in Verbindung mit der Hilfsnummer 013609 bestellt werden. Die Updatenummer der Basislizenz muß angegeben werden.

013605



## Lizenz Rettungswegtechnik/Fluchttürsteuerung



Option zur Basissoftware WINMAG. Ist erforderlich, wenn mit WINMAG Geräte der Rettungswegtechnik / Fluchttürsteuerung (z.B. Honeywell) bedient werden sollen. Der Zustand von Fluchttüren wird grafisch dargestellt.



Diese Lizenz kann separat nur in Verbindung mit der Hilfsnummer 013609 bestellt werden (als nachträgliche Optionserweiterung). Die Updatenummer der Basislizenz muß angegeben werden. Die Lizenz dient zur Anbindung der Novar Rettungswegtechnik / Fluchttürsteuerung.

013606



## Lizenz ConnectionServer



Option zur Basissoftware WINMAG. Der ConnectionServer ist ein Software Modul, das die Aufschaltung eines Fremdgewerkes an WINMAG ermöglicht. Der ConnectionServer bietet eine komfortable Schnittstelle, mit der Daten und Steuerungen bidirektional im Meldepunktformat mit WINMAG ausgetauscht werden können.



Diese Lizenz kann separat (als nachträgliche Optionserweiterung) nur in Verbindung mit der Hilfsnummer 013609 bestellt werden. Die Updatenummer der Basislizenz muß angegeben werden.

013607



## Entwicklungs-Paket ConnectionServer



Mit diesem Developers Kit können für WINMAG Aufschaltungen zu Drittanbietern selbst programmiert werden. Dieses Paket beinhaltet das Developers Kit ConnectionServer inklusive der kompletten Dokumentation plus einen Tag Betreuung im Werk in Albstadt.

013608



**Lizenz WINMAG DFÜ**



Option zur Basislizenz WINMAG. Ermöglicht den Betrieb von WINMAG über Modemstrecken mit DS 7500 und DGA 2400 an Esser EMT und BMT.



Diese Lizenz kann separat (als nachträgliche Optionserweiterung) nur in Verbindung mit der Hilfsnummer 013609 bestellt werden. Die Updatesnummer der Basislizenz muß angegeben werden.

013625



**Lizenz WINMAG Client**



Option zur Basislizenz WINMAG. Ermöglicht den Betrieb eines Clienten in einem Computernetzwerk an einem Serverarbeitsplatz. Die Lizenz muß an dem Serverarbeitsplatz eingespielt werden. Für die Clienten ist jeweils nur die Software WINMAG notwendig. Für jeden Clienten wird jeweils eine Lizenz WINMAG Client benötigt.



Diese Lizenz kann separat (als nachträgliche Optionserweiterung) nur in Verbindung mit der Hilfsnummer 013609 bestellt werden. Die Updatesnummer der Basislizenz muß angegeben werden.

013590



**OPC-Server für PC**



OPC-Server als Standalone-Lösung für die Bereitstellung von OPC Datenpunkten an übergeordnete Leitstellensysteme.



Der Artikel 013590 kann nur in Verbindung mit dem Artikel 013618 OPC-Datenpunkte bestellt werden.

013618



**OPC Datenpunkte Paket für OPC Datenpunkte**



OPC-Datenpunktpaket für die projektbezogene Bereitstellung der OPC-Tags.



Die Option OPC-Datenpunkte kann nur in Verbindung mit der Lizenz 013500 OPC-Server für PC bzw. Lizenz 019611 OPC-Server bestellt werden.

013611



**Lizenz OPC-Server**



Option zur Basissoftware WINMAG. Ist erforderlich, wenn WINMAG als OPC-Server fungieren soll.



Die Lizenz OPC-Server kann nur in Verbindung mit der Option OPC-Datenpunkte (013618) bestellt werden.  
Diese Lizenz kann separat (als nachträgliche Optionserweiterung) nur in Verbindung mit der Hilfsnummer 013609 bestellt werden. Die Updatesnummer der Basislizenz muß angegeben werden.

013612



**Lizenz OPC-Client**



Option zur Basislizenz WINMAG. Ist erforderlich, wenn WINMAG Daten von Geräten mit OPC-Schnittstellen darstellen soll.



Diese Lizenz kann separat (als nachträgliche Optionserweiterung) nur in Verbindung mit der Hilfsnummer 013609 bestellt werden. Die Updatesnummer der Basislizenz muß angegeben werden.

013613



## Lizenz Notifikation



Option zur Basislizenz WINMAG. Ist erforderlich, wenn von WINMAG aus SMS, FAX oder E-Mail versendet werden sollen.



Diese Lizenz kann separat (als nachträgliche Optionserweiterung) nur in Verbindung mit der Hilfsnummer 013609 bestellt werden. Die Updatenummer der Basislizenz muß angegeben werden. Für die Funktion Notifikation ist ein ISDN-Anschluß (SO) sowie eine ISD-Karte erforderlich.

013650



## Lizenz Eskalation



Option zur Basislizenz WINMAG. Ist erforderlich, wenn von WINMAG aus versendete SMS quittiert werden soll. Bei Nichtquittierung startet ein vorprogrammierter Eskalationsplan.



Diese Lizenz kann separat (als nachträgliche Optionserweiterung) nur in Verbindung mit der Hilfsnummer 013609 bestellt werden. Die Updatenummer der Basislizenz muss angegeben werden. Voraussetzung für die Lizenz Eskalation ist die Lizenz Notifikation 013613. Für die Funktion ist im PC eine Soundkarte erforderlich.

013651



## Lizenz DTMF-Steuerungsmöglichkeit



Option zur Basislizenz WINMAG. Ermöglicht das Ausführen von Steuersequenzen per DTMF. Hier ist es z.B. möglich, per Handy Ausgänge der an WINMAG angeschalteten Anlage ein- oder auszuschalten.



Diese Lizenz kann separat (als nachträgliche Optionserweiterung) nur in Verbindung mit der Hilfsnummer 013609 bestellt werden. Die Updatenummer der Basislizenz muss angegeben werden.

013652



## Lizenz Mandatenfähigkeit



Option zur Basislizenz WINMAG, die es ermöglicht, mehreren Bedienern jeweils individuelle Oberflächen und Rechte zuzuweisen.



Diese Lizenz kann separat (als nachträgliche Optionserweiterung) nur in Verbindung mit der Hilfsnummer 013609 bestellt werden. Die Updatenummer der Basislizenz muss angegeben werden.

013660



## Lizenz WEBX



Option zur Basislizenz WINMAG. Ermöglicht die Darstellung aller Systemzustände über das Internet oder Intranet mit Hilfe von Standard-Browsern (max. 5 Browser). Die Einwahl über das Internet erfolgt über das Sicherheitsportal "esafetynet".



Diese Lizenz kann separat (als nachträgliche Optionserweiterung) nur in Verbindung mit der Hilfsnummer 013609 bestellt werden. Die Updatenummer der Basislizenz muss angegeben werden.

013640



## WINMAG Leitstellen-Fernwartungspaket



Mit Hilfe dieses Fernwartungspaketes können WINMAG Applikationen aus der Ferne über Modem gewartet und unterstützt werden.



Ein Modem ist im Paket nicht enthalten und muß entsprechend der vorhandenen Übermittlungstechnik beigelegt werden.

013623



**Winmag Lizenz, Ankopplung DEZ 9000**

---



Option zur Anbindung der Fernwirk-Zentrale DEZ 9000 an das WINMAG-System. Die Anbindung ermöglicht zudem die Anschaltung von Anwendungen, die mit dem VdS-2465 Übertragungs-Protokoll arbeiten an das WINMAG System.

784830



**Eingabe eines Meldepunktes**

---



Objektbezogen nach schriftlicher Kundenangabe.

784832



**Eingabe einer Textseite**

---



Objektbezogen nach schriftlicher Kundenangabe.

784833



**Eingabe einer Grafikseite**

---



Objektbezogen nach schriftlicher Kundenangabe.

784839



**Konvertierung einer Grafikseite**

---



Konvertierung von verschiedenen Grafikformaten in ein für WINMAG gebräuchliches Format.

784845



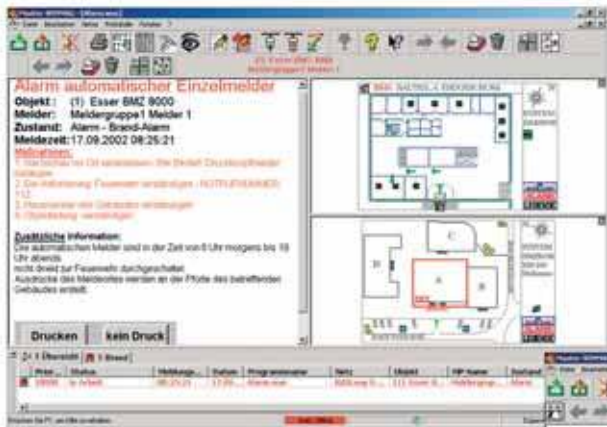
**Konvertierung einer Grafikseite**

---

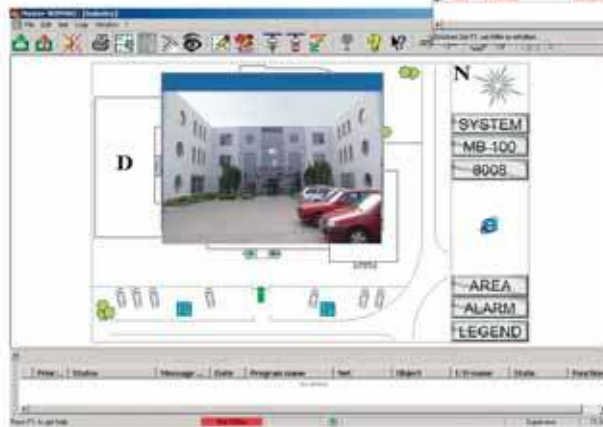


Von DOS EED Grafikformaten in ein für WINMAG gebräuchliches Format.

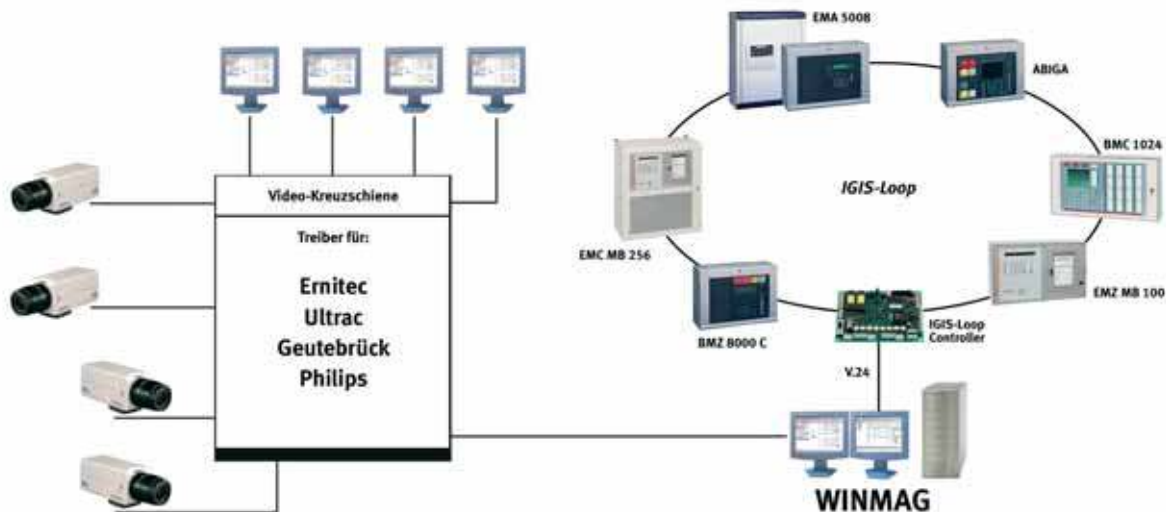
Anwendungsbeispiel



Anwendungsbeispiel für WINMAG-Benutzeroberfläche



Beispiel für Systemaufbau



013635



**WINMAG Lite mit Kopierschutzstecker USB**



### Leistungsmerkmale

- Kostengünstige Managementsoftware für Gefahrenmeldeanlagen
- Visualisierung und Steuerung **nur einer Gefahrenmeldezentrale** (BMA, EMA, RWT, ZK)
- Visualisierung und Steuerung von ESSER-Video-managementsystemen Visioprime
- Verwaltung von bis zu 500 Meldepunkten je Objekt
- Verarbeitung von bis zu 100 Meldungen pro Sekunde
- Verarbeitung von bis zu 100 Makroabläufen
- Anschluss von Protokoll- und Alarm-Druckern
- Informationsausgabe über Monitor und/oder Drucker (Windows Standarddrucker)
- Einstellbarer Programmhintergrund
- Flexible, fensterorientierte Grafiken
- Darstellen und Auffinden von Meldern in Grafiken
- Darstellung der aktuellen Situation
- Vordefinierte Alarmmeldung
- Simulationsfunktion
- Umfangreiche Protokollierung der Ereignisse und Bedienung

WINMAG Lite ist der kostengünstige Einstieg in das Management von Gefahrenmeldeanlagen. Die einfache Bedienbarkeit sowie vordefinierte, praxisbezogene Zentralen- und Meldepunkttypen erleichtern die Inbetriebnahme und den Betrieb von WINMAG Lite.

WINMAG Lite eignet sich hervorragend für kleine Anlagen, bei denen in naher Zukunft keine großen Erweiterungen bzw. keine Anbindungen weiterer Gefahrenmeldezentralen geplant sind. Somit bietet die Lite-Version auch WINMAG Profis ein breites Einsatzspektrum.

Durch die Kombination einer Gefahrenmeldeanlage mit Esser-Video-managementsystemen visioprime können speziell kleine Objekte professionell gesichert werden. WINMAG Lite stellt dem Benutzer fast alle Grundfunktionen von WINMAG zur Verfügung. Im Gegensatz zur Vollversion kann zunächst nur eine Gefahrenmeldezentrale angeschlossen werden.

Der Benutzer greift auf vordefinierte Programme zurück, die über einen Texteditor der jeweiligen Situation vor Ort angepasst werden können.

Der aus bisherigen WINMAG Versionen bekannte Alarmstapel wird ersetzt durch die Anzeige der Meldungen in der Kopfleiste in Form von Symbolen. Dieses neue Leistungsmerkmal verbessert die Übersichtlichkeit für den Benutzer und erlaubt somit schnellere Reaktionszeiten im Alarmfall.



Hardware- und Softwarevoraussetzungen:

Pentium 1000 MHz oder höher, 256 MB RAM (128 MB empfohlen), min. 200 MB freier Festplattenspeicher, XGA-Grafikkarte mit min. 4 MB Videospeicher, Monitor mit 1024x768 Bildpunkten, Soundkarte mit externen Lautsprechern, Windows 2000 oder Windows XP (Home oder Professionell), Internet Explorer ab Version 4.0.

Der Support für die Inbetriebnahme, die Erstellung von Applikationen sowie der Aufnahme von Problemen erfolgt bei WINMAG Lite ausschließlich über eine separate Hotline, die Sie in der Zeit von 08:00 bis 16:00 Uhr von Mo. – Do. sowie Freitags von 08:00 bis 13:00 Uhr unter der **kostenpflichtigen Ruf-Nr. 0900 - 1100987 (1,29 €/min.)** erreichen.



CD Leitstellen-Software WINMAG Basispaket (013600)

013636



**WINMAG Lite Upgrade auf WINMAG-Vollversion**



Sind die Systemgrenzen von WINMAG Lite erreicht, ist ein Upgrade zur Vollversion problemlos möglich, da beide Systeme auf eine gemeinsame Datenbank zugreifen.



WINMAG Optionen sind nicht Bestandteil des Upgrades und müssen gesondert bestellt werden.

Die Option OPC-Datenpunkte kann nur in Verbindung mit der Lizenz OPC-Server für PC bzw. Lizenz OPC-Server bestellt werden.

013624



**WINMAG-Lizenz Redundanz**

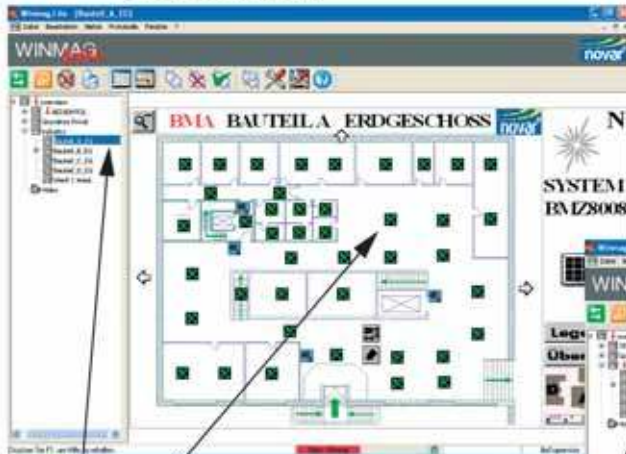


Option zur redundanten Anbindung der Sicherheitsnetzwerke essernet und IGIS-Loop an einen WINMAG-Server. Die redundante Netzwerkkopplung arbeitet im Master/Backup-Betrieb und sichert die WINMAG-Objekte gegen Datenverlust durch Unterbrechung der Netzwerkverbindung durch Kabeldefekte oder Ausfall des COM-Ports ab.

Anwendungsbeispiel

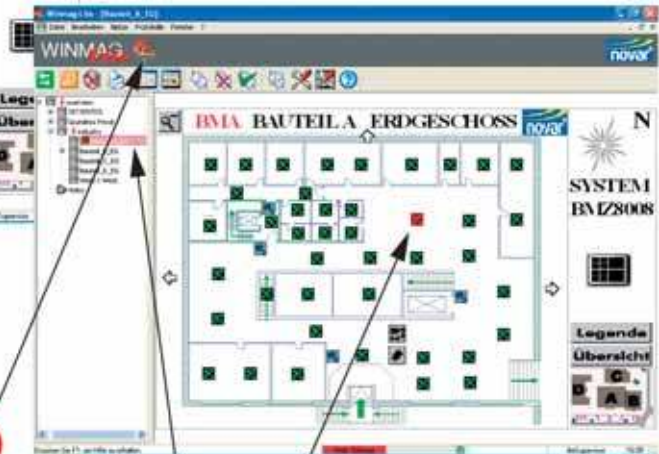
Anwendungsbeispiel für WINMAG Lite System-Oberfläche

WINMAG Lite Grafikansicht ohne Meldung



- 1 Markierter Bereich erscheint blau
- 2 Rauchmelder wird grün angezeigt

WINMAG Lite Grafikansicht im Alarmzustand (Feueralarm)



- 1 Icon für Feueralarm erscheint in der Kopfzeile
- 2 Markierter Bereich erscheint rot
- 3 Rauchmelder wird rot angezeigt

Beispiel für WINMAG Lite Systemaufbau

